

V | B | R | N | O | 10 | 2016

Šalina

IFE Innovations
For
Entrance Systems

www.ife.cz

Viz článek na straně 5

www.salina-brno.cz

MĚSÍČNÍK JAKO BRNO!

Z D A R M A



STR. 7

Petr Gazdík:

Limonádový Joe nabídne evergreeny i méně známé melodie

STR. 13

Národní divadlo Brno

zve na Kouzelný vrch.

A další kulturní tipy

STR. 10-11

**Hvězdárna je místem chytré zábavy
pro děti i dospělé**

STR. 17

DPMB:

Plavební sezóna končí 16. října



Roman Trněný
hrdina operátor montáže

Pojďte vyrábět ty nejlepší dveře do vlaků, tramvají a metra

Staňte se hrdinou, získejte respekt a buďte sám sebou

**Umíte řemeslo? Chcete odvádět skvělou práci? Máte odvahu dělat nové věci?
Tady v Brně se o vás postaráme a získáte cenná privilegia:**

- Vyděláte si více než jinde. I začínající operátor montáže má v IFE minimálně 20 000 Kč měsíčně.
- Zdarma vás budeme vozit autobusem do práce, zaplatíme polovinu každého oběda, vypereme vám pracovní oblečení.
- Můžete říkat napřímo, co si myslíte.
- Názory zaměstnanců nás totiž opravdu zajímají.
- V práci budete mezi svými.
- U nás drží lidé při sobě a tvoří skvělou partu.

Tel.: 724 140 140
www.hrdinouife.cz

IFE Innovations
For
Entrance Systems



Knorr-Bremse Group

Služby, řemeslníci

■ Provedu drobné šicí opravy, ušiju záclony, závěsy, ložní atp. Tel.: 602 566 404

Koupím

■ Koupím les, na stáří nezáleží i malé výměry. Solidní jednání, platba hotově tel.: 773 585 290 Bez zvýraznění

■ Koupím staré myslivecké knihy do roku vydání 1950. Tel.: 602 429 464

■ Koupím knihu - František Heřmánek: Kohout lásky. Tel.: 774 673 400

Různé

■ Nabízím za odvoz cca 40 let starou slámu z půdy. Vhodná např. na mulčování záhonů, pod stromy apod.

Pište na in-uska@seznam.cz

■ Kdo by měl zájem o staré časopisy Spiritu, volejte: 702 575 001.

Řádkovou (textovou) inzerce v měsíčníku Šalina je možno zadávat prostřednictvím formuláře na internetových stránkách

www.salina-brno.cz

nebo osobně v kanceláři vydavatelství CCB na adrese Okružní 19, Brno.

Měsíčník pro příjemné cestování městskou dopravou v Brně

Vydává: Dopravní podnik města Brna, a.s., Hlinky 151, 656 46 Brno, IČ: 2550 8881

Redakce: Redakce Šalina, Hybešova 59, 602 00 Brno, tel.: 543 232 034, www.salina-brno.cz, e-mail: redakce@salina-brno.cz.

Redakční rada: Předsedou je Mgr. Ondřej Holík, vedoucí odboru Kanceláře primátora města Brna, místopředsedou Vít Prýgl (DPMB).

Členy rady dále jsou: Ing. Miloš Havránek, Mgr. Luděk Kocman a Barbora Lukšová (DPMB), Ing. Tomáš Večeřa (CCB), Mgr. Petr Hladík, PhDr. Juraj Groch a PhDr. Jiřina Veselá (APC).

Inzerce přijímá: CCB, spol. s r.o., Okružní 19, 638 00, Brno, tel.: 545 222 779, e-mail: inzerce@salina-brno.cz.

Grafické zpracování: Grafické studio CCB, spol. s r.o., Okružní 19, 638 00, Brno
Distribuce tohoto čísla od 1. října 2016. / Redakční uzávěrka 21. září 2016.

Příští číslo vychází 29. října 2016.

Náklad 50 000 výtisků · ZDARMA · MKČR E 13922

Prodej žárovek

Hlavní 151a, Komín, tel.: 733 400 639

- Klasické žárovky
- LED žárovky
- Halogenky
- Zářivky
- Úsporky
- Výbojky

Návrh osvětlení – včetně realizace

www.kupzarovky.cz



POHŘEBNÍ A HŘBITOVNÍ
SLUŽBY MĚSTA BRNA



Objednávky pohřbů – kompletní pietní služby

Koliště 7 tel.: 545 422 121
Jihlavská 1 tel.: 543 212 816
Lužánecká 2a tel.: 545 212 740
Vídeňská 9 tel.: 515 917 103
Pekařská 52 tel.: 513 034 969

Nepřetržitý svoz zesnulých: 603 11 33 00

www.pohrby.cz



CCBR
CLINICAL RESEARCH

V případě zájmu nás prosím kontaktujte v pracovní dny mezi 8 - 15 hod.

Zdravotnické zařízení
CCBR Czech Brno s.r.o.
Hybešova 20, Brno
(vchod i z Vodní 13)
nebo volejte
605 100 563, 515 550 902
www.biolecbabrno.cz

JE VÁM VÍCE NEŽ **65 LET** A BOJÍTE SE CHŘIPKY?

NABÍZÍME BEZPLATNÉ OČKOVÁNÍ PROTI CHŘIPCE

S DLOUHODOBÝM DOHLEDEM LÉKAŘE
A NADSTANDARDNÍ PÉČÍ

VÝHODY

- Pouze jediná injekce
- Nadstandardní péče personálu po dobu několika týdnů
- Dohled lékaře pokračuje i po aplikaci očkování
- Bonus v podobě odběru krve navíc



605 100 563

OKAMŽITÁ HOTOVOST

za vaše zlato, stříbro, platinu.

PENÍZE IHNEDE

Nabízíme nejlepší ceny v Brně.
Profesionální přístup, certifikované měřicí přístroje.

**NEPLATÍTE ŽÁDNÉ
POPLATKY!**

AURUM - BRNO Otevírací doba:
Sokolská 4, Brno po, st 8:00 - 19:00,
Tel: 737 427 295 út, čt 8:00 - 16:00,
www.aurum-brno.cz pá 8:00 - 15:00

Antik Bazar

Malátova 12, Brno-Královo Pole
zastávka Husitská, tramvaj 1 a 6

Tel.: 736 200 163, mail: krejci.pavel99@seznam.cz

<http://www.bazar-brno-bazar.cz/>

Výkup zboží za hotové, po domluvě přijedeme.

Klobouky dámské, pánské

na svatbu i dovolenou • kloboukové retro přehlídky



Klobouky DANTES,
OC OMEGA,
Nám. Svobody 9, 602 00 Brno

www.kloboukovyklub.cz



Lesy a voda s celou přírodou drží lidi nad vodou...

Lesy města Brna, to nejsou zdaleka jen stromy. V brněnských porostech najdeme také

55  **let**
STALETÍ ROSTEME

dvanáct studánek, jako je například Fořtova studánka či studánka U sovy, jedenáct retenčních nádrží a množství vodních pramenů, které pracovníci společnosti Lesy města Brna pravidelně obnovují a udržují. Společnost spravuje mimo jiné i lesní porosty, které se nachází v pásmu hygienické ochrany vodních zdrojů I. stupně Březovského vodovodu, zdroje pitné vody pro město Brno.

Oblast brněnských lesů trpí dlouhodobým nedostatkem vody, a proto udržování (retence) vody v krajině je velmi prozíravé opatření, které by mělo sloužit nejen budoucím generacím, ale které také současně zlepšuje i současné mikroklima a biodiverzitu dané lokality. Zvyšující se sucho vede i k úvahám, jak se promění skladba dřevin i bylinné porosty v budoucnosti. Těm stávajícím, a to přesto, že jde často o původní druhy, dlouhodobý nedostatek vláhy velmi škodí a má pro ně často fatální následky. Oslabené dřeviny a rostliny často podléhají škůdcům, kterým by za normálních podmínek odolaly.

Poslední retenční nádrž, která byla v letošním roce postavena s názvem Spirálky, leží na hranici katastru obcí Maršov a Braníškov. Její název byl odvozen ze starých map. V plánu jsou další čtyři nádrže, bude však záležet na finančních možnostech společnosti Lesy města Brna, jak rychle dokáže

z vlastních zdrojů s pomocí dotací tyto nádrže zbudovat. Potěšitelnou zprávou pro Brňany, ale nejen pro ně, je, že zatímco některé nádrže slouží pouze na retenci vody v krajině, v jiných jsou ryby. Lesy města Brna, a.s. plánují, že na zarybněných nádržích budou pravidelně pořádat výlovy ryb pro veřejnost - podobně jako tomu bude 29. října u nádrže Napoušťka u Lelekovic.

Víte že:

- Bukový porost je schopný produkovat o 1350 m³ více vody ročně než porost smrkový.
- Ale odtok srážkových vod ze smrkových porostů je téměř 2× nižší než z listnatých porostů a 4× nižší než z luk.
- Jehličí má výraznější retenční (zadržovací) schopnosti oproti listnatým korunám, a proto jsou smrkové porosty významné v prevenci proti povodním!
- 100 kg písku zadrží asi 25 l vody, 100 kg hlíny asi 50 l vody, 100 kg humusu asi 150 l vody a 100 kg prsti starých lesů až 300 l vody.
- Utvoření 1 cm ornice ze skalního podloží trvá 50 až 300 roků.

Společnost Lesy města Brna, a.s., zve v sobotu 29. října na výlov vodní nádrže Napoušťka u obce Lelekovice. Začátek výlovu je v 10 hodin, chybět nebudou rybí speciality a zajištěn bude i prodej živých ryb.

„Bach napříč krajem“

BACHŮV VARHANNÍ PODZIM

CELÝ
ŘÍJEN

Proběhl osmý Den CIVITAS

V rámci pestrého programu Evropského týdne mobility se ve dnech 16. a 17. září připomínal také Den CIVITAS. V pátek se akce konala na České, v sobotu pak v areálu dopravního hřiště Riviéra. Program připravilo Statutární město Brno ve spolupráci s Městskou policií, Dopravním podnikem města Brna a BESIP JMK. Návštěvníci se mohli dovědět, co se realizuje v rámci projektu 2MOVE2 v rámci akcí na podporu ekologicky šetrných způsobů dopravy. DPMB

zde představil např. svůj oblíbený cyklobus. O existenci mobilních aplikací, umožňujících navádění na volná parkovací místa, jste možná dosud také nevěděli. Na Riviéře si děti vyzkoušely, zda se umí bezpečně pohybovat v rámci pravidel silničního provozu, pozornost byla věnována také reflexním prvkům zvyšujícím viditelnost v noci, pro dospělé byla připravena např. simulace vnímání a reakcí pod vlivem alkoholu. ■ (red)



Foto: J. Blumenschein

Jezdíme pro vás.



PŘIJMEME DO PRACOVNÍHO POMĚRU ŘIDIČE TRAMVAJÍ, AUTOBUSŮ A TROLEJBUSŮ

POŽADUJEME:

- věk od 21 let
- řidičské oprávnění minimálně sk. B

Novým řidičům autobusů a trolejbusů poskytujeme náborový příspěvek.

Podmínky pro poskytnutí náborového příspěvku najdete na www.dpmb.cz. DPMB, a. s., si vyhrazuje právo náborovou kampaň kdykoli ukončit. Oznámení o ukončení náborové kampaně zveřejní na www.dpmb.cz

**Bližší informace podá osobní oddělení DPMB, a. s.,
Hlínky 151, Brno, telefon 543 171 222, 543 171 235**

www.dpmb.cz

Kdysi a dnes

Poznáváte?

Brno, 1942

Podívejte se na stranu 18.



Poslední „ceduláč“ dojezdil...



Foto: J. Blumenschein

V pondělí 29. srpna dojezdila poslední brněnská tramvaj s označením plastovými tabulemi. Jednalo se o vůz 1126, který našimi ulicemi vozil cestující od roku 1983. Právě jeho vyřazením končí v DPMB éra klasických cedulových tramvajů. Dopravní podnik začal postupně nahrazovat cedule s nápisy a čísly za digitální panely v roce 1996. Čelní panely ukazují nejen číslo linky, ale také název cílové stanice. Panely na bočních stranách

nesou i jména významných zastávek na cestě vozu. Digitální panely jsou samozřejmě pohodlnější i pro řidiče, kteří nemusejí ručně převracet cedule na konečných zastávkách. Autobusy s cedulemi dojezdily před více než 10 lety, trolejbusy v roce 2010. S klasickými cedulemi se ale budou moci cestující setkat ještě při jízdách retro tramvajů, které se postupně opravují do původní podoby.

Slavnostní rozloučení s posledním cedulovým vozem se konalo posledního srpnového pondělí v 15.30 na zastávce Výstaviště - hlavní vstup. Vůz 1126 přivezl cestující jako běžná linka č. 1, u výstaviště si pak přestoupili do moderní soupravy vozů Vario, kterou její řidiče symbolicky předal generální ředitel DPMB Miloš Havránek. Pak už byl čas na prohlídku již historického vozu, focení s cedulemi a v prodejním stánku také ulovení posledních cenných kousků vyřazených tabulí. Uzavřela se opět jedna kapitola dějin naší městské dopravy. ■ (red)



DOMINI PARK

usnadní parkování v centru

Výstavba DOMINI PARKU započala v říjnu 2014 podle projektu Ateliéru Hruša a spol., Atelier Brno, zhotovitelem je „Sdružení pro výstavbu PD Panenská, Brno“ firem IMOS Brno a.s., a Metrostav a.s. Celkové stavební náklady činí cca 250 mil. Kč, společnost Brněnské komunikace a.s., byla investorem stavby.



Ceny za parkování:

Po–Pá 8–22 hod.	Prvních 30 minut	15,-
So 8–13 hod.	Každá započatá hodina	30,-
Po–Pá 22–8 hod.	Prvních 30 minut	15,-
So 13–Po 8 hod.	Každá započatá hodina	20,-

Foto: Archiv Bkom

Menší starosti s parkováním mají od konce září řidiči v Brně. Společnost Brněnské komunikace, a.s., uvedla v centru města na Panenské ulici do provozu další parkovací dům. Vzhledem k těsné blízkosti Dominiánského náměstí získal jméno DOMINI PARK.

Dům tvoří dvě podzemní a osm nadzemních podlaží. „Připraveno je zde 361 parkovacích míst. Z toho je 9 míst určeno pro osoby s omezenou pohyblivostí, pro motocykly je vyčleněno 10 míst a také je 20 míst pamatováno na vozidla

s pohonem CNG a LPG na střeše parkovacího domu. Novinkou mezi parkovacími domy na území Brna je světelná navigace na volná parkovací místa. Zelená označuje volná místa, červená zase naopak ta obsazená,“ přiblížil parkovací dům generální ředitel spol. Brněnské komunikace Ing. Luděk Borový.

Vjezd i výjezd parkovacího domu je situován na ulici Husovu, v těsném sousedství hotelu International a budovy Moravské galerie. Součástí objektu jsou také komerční prostory na střeše budovy a ve spodní části, z ulice Panenské návštěvníci jistě ocení přítomnost Turistického informačního centra a rovněž prostor pro drobné služby.

„Celý objekt je zakomponován do historické a velmi exponované oblasti samotného centra města, proto na jeho ztvárnění, kvalitu i provádění prací byly kladeny náročné požadavky a byly pečlivě sledovány. Velká pozornost byla věnována době výstavby a bylo vynaloženo velké úsilí o minimální omezení dopravy v centru Brna,“ řekl Richard Mrázek, předseda představenstva spol. Brněnské komunikace. Tato společnost je také investorem stavby dalšího parkovacího domu s podzemními garážemi na ulici Besední s kapacitou 190 parkovacích míst, který je nyní rozestavěn a bude součástí koncertního sálu. **(sal)**

inzerce

STAŇTE SE VÝROBNÍM SPECIALISTOU A ZÍSKEJTE ZKUŠENOSTI VE SLAVNÉ SPOLEČNOSTI!

**MZDA AŽ
23 000 Kč MĚSÍČNĚ!**

LOKALITA: CTPark Slatina
CO VÁS ČEKÁ?

- NÁSTUPNÍ MZDA AŽ 18 000 Kč
PO ZKUŠEBNÍ DOBĚ AŽ 23 000 Kč

- LEHKÁ MANUÁLNÍ
PRÁCE NA SMĚNY

- MOŽNOST KARIÉRNÍHO
I FINANČNÍHO POSTUPU

- SKVĚLÉ PRACOVNÍ
PROSTŘEDÍ



IFE Innovations
For
Entrance Systems

Josef „Pepi“ Štěpek,
směnový mistr na Pohonech dveří.

Šikovný člověk se v IFE neztratí

Moje cesta do IFE začala přes jednoho z kolegů – mého kamaráda. Hodně jsem od něj o firmě slyšel. Že co si člověk podepíše, to má, že je pracovní doba 7,5 hodiny, že se tu problémy skutečně řeší a lidi jsou loajální.

A navíc ten produkt samotný, nádherný, technicky dokonalý, užitečný. Používají ho miliony lidí denně, například v tunelu pod kanálem La Manche a vůbec všude ve světě. Produkt pro cestování, který propojuje lidi. Chtěl jsem být toho součástí!

Podařilo se, působím tu jako směnový mistr na Segmentu pohonů – ty slouží k otevírání a zavírání dveří. S mými kolegy se staráme o 65 lidí. S našimi lidmi řešíme i osobní problémy, vzájemně si pomáháme a vycházíme si vstříc.

Totéž platí i u mého šéfa. Když s něčím potřebuju pomoc, nikdy od něj nedostanu košem.

I díky tomu jsem pak v pohodě doma. Máme se ženou dům a dvě skvělé děti (9 a 16 let), staráme se o zahradu, hrajeme badminton, cestujeme – zamilovali jsme si slovinské hory.

V IFE je to prostě fajn a šikovný člověk se tu neztratí. Tak se mrkněte na www.hrdinouife.cz, třeba se pak uvidíme u přijímacího rozhovoru. Nebo volejte 724 140 140. Kolegyně Veronika vám ráda řekne o IFE víc.

Adecco

KONTAKTUJTE NÁS
ZDARMA NA:

800 100 110

EVA.BARTOSOVA@ADECCO.COM

Teplárny Brno zlevňují teplo o 5 procent

Zhruba 900 korun ušetří v příštím roce brněnské domácnosti za teplo. Teplárny Brno totiž od 1. ledna 2017 plošně zlevňují jeho cenu o 5 procent. Snížit cenu umožnila teplárnám řada opatření, především dlouhodobá výměna zastaralých parovodů za horkovody. Po letošní etapě, která proběhla v době letní odstávky a vyžádala si náklady zhruba ve výši 220 milionů korun, přibýlo v Brně necelých 6 kilometrů nových horkovodů a bylo přepojeno 48 odběrných

míst. S přechodem na horkou vodu tak tyto domácnosti ušetří v nákladech na teplo průměrně ještě dalších 900 korun ročně.

S výměnou parovodů začaly teplárny v roce 2010, výsledkem bude v roce 2020 kompletní horkovodní síť. „Přechod na horkou vodu jako teplotnosné médium přináší zákazníkům úspory ve spotřebě tepla v rozmezí 8 až 15 procent,“ uvedl generální ředitel Tepláren Brno Ing. Petr Fajmon, MBA. Snížení tepelných ztrát znamená i snížení finančních

nákladů na výrobu a distribuci tepelné energie.

Vybrané lokality, v nichž byly letos nahrazeny parovody

Rekonstrukce se týkala oblasti Cejlu a Tkalcovské, zahrnující i horkovodní přípojku pro měřírnu DPMB. Pouze minimální omezení v ulici Bašty doprovodilo přepojení objektu Nádražní 10, protože rozvody v ulici Masarykova jsou vedeny v kolektorech. Tato část je již dokončena, ve

zbývajících lokalitách potrvají práce do konce října. Výměna parovodů proběhla rovněž v oblasti ulice tř. kpt. Jaroše, uzavřena musela být kvůli rekonstrukci parovodu v oblasti Brno-sever část ulic Jugoslávská, Přadlácká, Francouzská a Černopolní. V rámci letošní etapy Teplárny Brno kompletně dokončily výměnu horkovodu za dosavadní parovod spojující provozy Špitálka a Červený mlýn. Předávání tepla v horké vodě mezi oběma provozy umožní efektivněji zapojovat zdroje tepláren.

Vila Tugendhat se ohřeje úsporněji



V rámci přestavby pára-horká voda Teplárny Brno rovněž zrekonstruovaly část výměňkové stanice ve vile Tugendhat. V nastávající topné sezoně tak bude celý objekt již zásobován z moderního horkovodního systému rozvodu tepla, neboť v okolní lokalitě došlo k výměně parovodní sítě za horkovodní. Výměna přinese Muzeu města Brna, které o tento architektonický skvost pečuje, výrazné snížení spotřeby tepla a úsporu v nákladech za topení v objemu 10–15%. „V rámci rekonstrukce jsme změнили i řídicí systém, který nyní umožňuje jak

autonomní řízení ovládané přímo na místě na displeji regulátoru, tak dálkové nepřetržité sledování a případné řízení z centrálního dispečinku Tepláren Brno. Takto koncipované řízení ušetří další energii,“ doplnil generální ředitel brněnských tepláren Petr Fajmon. Provoz bude také celkově bezpečnější, rizikem přestane být únik páry a sálavého tepla, protože horká voda má ve srovnání s párou nižší teplotu.

O vytápění vily Tugendhat se Teplárny Brno starají již od její rekonstrukce v roce 2012. Jak při výstavbě vily koncem dvacátých let, tak při její poslední opravě byly použity nejmodernější dostupné technologie, aby byl zajištěn celoroční provoz vily v souladu s památkovou péčí při dodržení všech současných parametrů.

Představujeme nový komunikační tým

Tepláren Brno

„S Teplárnami Brno mám teplo bez starostí, náklady pod kontrolou a havárie mě nezaskočí.“

Snadnější, přehlednější a i příjemnější komunikace. Takový je hlavní úkol pro nový „tým“ čtyř odborníků na slovo vzatých, s nimiž se od podzimu budou setkávat zákazníci Tepláren Brno. Kreslené postavičky s „vymezenými resorty“ budou představovat novinky i služby a budou přinášet odpovědi na nejčastější dotazy odběratelů. Postupně se objeví nejen na webových stránkách tepláren, ale také na informačních materiálech, v mobilní aplikaci, ale třeba i formou polepů na vozech havarijní služby nebo zde v Šalině. V minulém Šalině jsme vám představili Inženýra Spořínka, majícího v malíčku údaje o ceně tepla i rady ohledně úspor, a Tondu Borce, který vám zprostředkuje informace týkající se především provozování tepelných zdrojů, či zajištění oprav a havarijní služby. Nyní přinášíme vizitky druhé

dvojice „týpků“ z poněkud netradičního komunikačního týmu.

Pan Pohodář

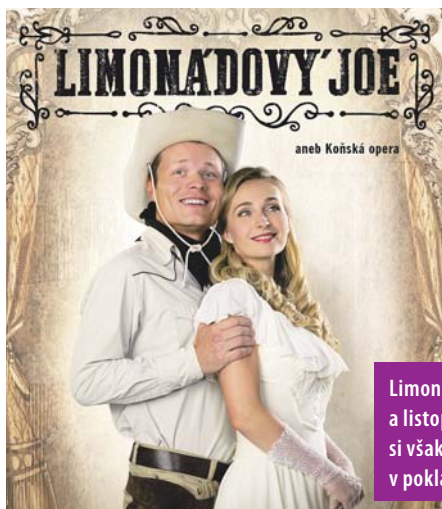
Je externím členem týmu, poradcem z řad zákazníků, který nám pomáhá pochopit přání a potřeby našich odběratelů. Pan Pohodář má „pod čepicí“. Neskočí na reklamní triky, vše si vždy důkladně prověřuje. Má rád řešení, která prostě fungují, a proto má Teplo bez starostí.

Inženýr Turbíní

Proč se mění parovody za horkovody? Jak funguje turbína na provozu Červený mlýn? Jaké další sofistikované technologie Teplárny Brno využívají? Vše vysvětlí inženýr Turbíní. Pochází z rodiny vynálezců, takže hledat nová řešení má doslova „v krvi“. Pokud fandíte moderním technologiím, inženýr Turbíní je Váš člověk.

„Výměnou parovodů za horkovody šetříme Vaše peníze i životní prostředí.“





Limonádový Joe jako z Broadwaye

Elegantní, poctivý a mravný pistolník Limonádový Joe vtrhne na konci října a v listopadu na jeviště Hudební scény Městského divadla Brno. V krejčovnách se šily nové kostýmy, v dílnách se dokončují kulisy Divokého západu, pilně zkoušejí muzikanti i herci, a to vše pod dohledem režiséra PETRA GAZDÍKA.

Limonádový Joe se bude v Městském divadle hrát pouze v říjnu a listopadu. Říjnová představení jsou již téměř vyprodaná, zájemci si však můžou zajistit svá místa na reprízy listopadové, a to již nyní v pokladnách MdB na Lidické ulici či online na www.mdb.cz.

Jaký bude rozdíl mezi filmovou a divadelní verzí?

Velký, a žádný. Film je neměnný jednou provždy. Avšak divadelní verze se v různých dobách přizpůsobovaly, vyvíjely. Původní román pana Brdečky je také zcela odlišný – taková „májovka“ po česku – poetika však zůstává stejná a vše propojuje. Troufnu si tedy říci, že náš Joe bude hodně nový. Snažíme se více vyprávět samotný příběh, máme víc písní, překvapivou scénickou hudbu, možná i výtvarné pojetí. Na to, co divák zná a s čím si Limonádového Joea především spojuje, na to vše se ale může těšit. Navíc s jemně přidanou hodnotou toho, jak dílo vnímáme jako tvůrci v současném kontextu.

Takže se diváci dočkají i známých písniček, už skoro evergreenů?

Určitě ano a ještě pár dalších, které byly již zapomenuty či v různých obdobích nevyužity – všechny z pera původních autorů. Navíc se mohou těšit i na jiné velmi (!) slavné melodie... Více ale nebudu prozrazovat!

V hlavní roli slušného pistolníka se alternují dva herci – Lukáš Janota a Kristian Pekar. Je rozdíl mezi Joem a Joem?

Každý herec je svébytná, jiná osobnost. To, co na jeviště přináší v sobě samém, je to nejcenější a současně nejvíce originální, co může divákům nabídnout. Rozdíl tedy bude maximální a současně minimální.

Dočkáme se nějakých nových efektů?

Nic „okázalého“, jde o klasické divadlo. I když věřím, že v našem podání na Hudební scéně uvidí divák Limonádového Joea jako velký muzikál „broadwayského“ typu (☺). Máme také kompletně nový světelný park, stále pracujeme na lepší kvalitě zvuku. Každé naše představení je vlastně „high-tech“, i když to třeba divák nemusí a priori vnímat. Vždyť každá nová inscenace má na 300 světelných změn a každá taková změna musí být promyšlena samostatně. Efektů si užijeme u obnovené premiéry muzikálu

Mary Poppins, kterou pro naše diváky chystáme už v prosinci. ■ (sal)

inzerce

**ŠAMAN DON SERGIO
OPĚT V EVROPĚ**

LÉČEBNÉ MEDITACE
PETR CHOBOT
ŠAMAN DON SERGIO
od 10.10. - 29.10. 2016
aktuální informace a
kalendář akcí na
petr-chobot.eu
aktuality dále na facebook
Petr Chobot - biolog, terapeut
vstupné na léčebné
meditace 500 Kč 18 Euro
pch.meditace@gmail.com

(Re)kvalifikační kurz pro pracovníky v sociálních službách

REKVALIFIKACE

Cena kurzu: 6 800,- Kč

Kurz dle zákona č. 108/2006 Sb., sociální zákon.

TERMÍN? 14.10.2016 – 2.12.2016

KDE? Domov pro seniory Věstonická,
Věstonická 4304/1, Brno

KDY? každý pátek (14:00 – 19:15) a sobotu (9:00 – 15:00)

Seduca[®]
vzdělávací agentura

KONTAKT:
702 020 172

inzerce

inzerce

SLEVY FIRST MINUTE JSOU TADY

vyberte si brzy a ušetřete až

31%

zima 2017

lyžování

exotická dovolená

www.olympiatravel.cz
tel: 773 444 525
Koblišná 19 Brno
Dům Vichr

SPRÁVA BYTŮ

My se staráme a vy máte klid

jeden měsíc
zdarma*

již od 90 Kč
měsíčně za byt. jednotku

- Administrativa
- Účetní služby
- Technická správa
- Právní služby

*akce platí první rok, pro nové klienty, do 31. 10. 2016

www.bytova-sprava.cz
Koliště 13a, 602 00 Brno

+420 541 320 120
info@bytova-sprava.cz

Brno patří Janáčkově

Měsíc říjen – to je především festival Janáček Brno 2016! Od 7. do 18. 10. bude město patřit hudbě jednoho z největších českých skladatelů. Dvacet sedm špičkových uměleckých produkcí je tu, aby představily to nejlepší ze světa opery i sborové a instrumentální hudby. Návštěvníky čekají umělci a tělesa zvucných jmen, jako jsou Robert Carsen, Ivo Kahánek, Calixto Bieito, Eva Urbanová, PKF – Prague Philharmonia, Marta Töpferová, Arnold Schoenberg Chor, Ian Bostridge, Pavla Vykopalová, David Radok, Martina Janková či J. A. Pitínský.

B. Bartók: Modrovousův hrad



Foto na dvořstraně: Archiv NDB

Pro milovníky opery tu budou nejen inscenace Janáčkovy Káti Kabanové, Z mrtvého domu a Její pastorkyně, ale mohou se také těšit na díla, která běžně na repertoáru divadel neuvidí – videooperu *The Cave* Steva Reicha a *Pád Antikrista* Viktora

Ullmanna. Třešničkou na festivalovém dortu bude večer složený z Bartókova *Modrovousova hradu* a *Schönbergova Očekávání*, který v režii Davida Radoka připravil brněnský operní soubor spolu s Operou Göteborg. Na své si přijdou i vyznavači instrumentální hudby

a především sborového zpěvu, pro které je připraveno pět koncertů.

Janáček je stále zdrojem inspirace a o tu jazzovou se podělí Emil Viklický, Iva Bittová, Didrik Ingvaldsen Orchestra a Marta Töpferová v rámci řady *Jazz Goes to Janáček*. ■

Voda zrcadlí emoce

Zahájení festivalu 7. října patří Kátě Kabanové, jedné z nejkrásnějších Janáčkových oper. Skladatelovo mistrovství se v této inscenaci stalo inspirací pro jednoho z nejlepších režisérů operního světa Roberta Carsena. Jeho Káta vznikla původně pro Vlámskou operu, ale rychle se rozletla do světa a byla uvedena např. v milánské La Scale nebo madridském Teatro Real. Teď se stane součástí i repertoáru brněnské opery, která ji nastudovala ve skutečně hvězdném obsazení s Pavlou Vykopalovou jako Kátou, Evou Urbanovou v roli Kabanichy a dánským tenoristou Magusem Vigiliem jako Borisem. A co

o inscenaci, kde největší operní jeviště v republice pokrývá vodní hladina, říká sám režisér: „Některé Janáčkovy opery jsou svým způsobem velmi živelné. Bouře je samozřejmě jedna věc, ale je tam přítomna i metafora vody. Káta se chce zabít, utopit v řece, ale je tam i izolace vody, tedy to, že se cítí tak osamělá a tak nedosažitelná... Pro mě je Janáček bezpochyby jedním ze tří nejlepších operních skladatelů. Jeho dramatické umění je tak zhuštěné a zároveň poetické, to je prostě zázrak.“

Kořeny naší civilizace

Česká premiéra videooper *The Cave* Steva Reicha a *Beryl Korot*

Janáčkem to nekončí! To je motto Brno Contemporary Orchestra, souboru, který se cíleně věnuje pod vedením zakladatele a dirigenta Pavla Šnajdra soudobé hudbě. Právě oni připraví pro festival dílo skladatele, který stejně jako Janáček hledal inspiraci v nápěvcích lidské mluvy. O čem je opera s tajemným názvem *Jeskyňe* prozradí dirigent Pavel Šnajdr:

„Nenaleznete zde žádné milostné zápletky, zrady a hrdinské činy, ale ani břeškný humor, baletní vložky a velké sborové scény. Přesto je to úctyhodné dílo, které nemá ve světě obdoby. Jeho jedinečnost tkví v uchopení a zpracování tématu, které spočívá v tom, jak je dnes pohlíženo na duchovní tradice založené praotci

izraelského národa. Libreto opery obsahuje odpovědi příslušníků tří velkých skupin - Palestinců, Izraelitů a Američanů - na prosté otázky typu: Kdo je Abraham? Kdo je Sarah? Kdo je Ismael? Tyto jsou pak prokládány úryvky biblických textů.

Uvést tuto operu je v každém případě velká výzva. Steve Reich má svůj specifický styl, který vždy vyžaduje maximální soustředění a nasazení ode všech zúčastněných. Na druhou stranu pak může nabídnout velký prostor pro vlastní představy a pro meditaci. Brněnské provedení bude českou premiérou a vzhledem k technické náročnosti projektu je velmi pravděpodobné, že bude na dlouhou dobu i posledním.

Co mě osobně na dirigování Reichovy hudby fascinuje, je kromě rafinovanosti rytmických struktur určitá výzva. Tuto výzvu vidím v prosté otázce: podaří se nám všem nikde se nespěst? Skutečně díky své délce tato opera klade na interprety extrémní nároky na soustředění. Toho se však posluchači vůbec nemusejí obávat, protože naopak Reichova hudba je posluchačsky velmi příznivá. Je schopná u citlivých jedinců vyvolat až extatické zážitky. Pro ty ostatní otvírá prostor pro projekce vlastních významů a jistý druh meditace.“

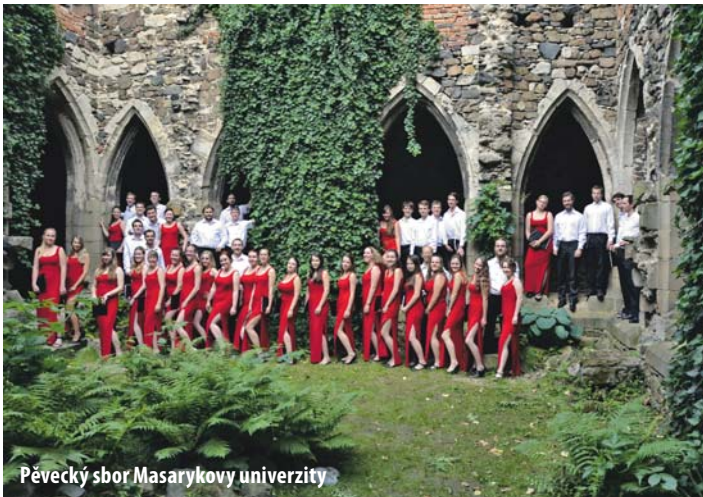
Iva Bittová



L. Janáček: Její pastorkyňa



S. Reich: The Cave



Pěvecký sbor Masarykovy univerzity

Když lenoška oživne

„Keng-ca-fou... Mah-joug... Nerozuměla, mladý pán?... Ca-oh-ra? On rozbila čínská porcelán!“ Také vám v dětských předstávách oživily věci a předměty? Jaký měly zvuk a jakou barvu? O čem vyprávěly?

Festivalový program myslí i na nejmenší diváky. Mimo jiné na ně čeká opera plná magie a čar Dítě a kouzla od Maurice Ravela. A aby se dětem lépe vklouzlo do kouzelného světa tónů, je pro ně na začátku představení připraven zábavný workshop – speciální projekt Ateliéru 3D Jihočeského divadla, který dětem i rodičům přiblíží Ravelův hudební svět. Netradiční hravou formou nechá probudit vaši fantazii a poodhalí mistrovství zvukomalebnosti operního dílka Dítě a kouzla. Účinkují v něm herec a žonglér Václav Jelínek v roli průvodce, sólisté, sbor a orchestr opery Jihočeského divadla pod taktovkou Maria de Rose.

Janáčková duchovní tvorba v podání Pěveckého sboru Masarykovy univerzity

Janáček se se sborovou tvorbou poprvé setkal již jako chlapec v klášteře na Starém Brně a není proto divu, že duchovní sbory tvoří důležitou část jeho uměleckého odkazu. Přestože pozdější Janáčková díla již nejsou vázána k liturgickým účelům a například skladba Otčenáš byla napsána pro divadelní jeviště, vždy v sobě nesla hlubokou křesťanskou myšlenku a duchovní přesah.

Janáčkovou duchovní tvorbou na festivalu představí v krásném prostředí kostela Nanebevzetí Panny Marie na ul. Jezuitská těleso reprezentující dlouholetou brněnskou tradici sborového univerzitního zpěvu. Pěvecký sbor Masarykovy univerzity si za

jedenáct let své existence pod vedením Michala Vajdy vydobyl své místo nejen na kulturní scéně Brna. Uskutečnil řadu koncertů v ČR i v zahraničí a zúčastnil se mnoha domácích i zahraničních sborových festivalů, na kterých získal jen ta nejvyšší ocenění. Vystupuje i na operním jevišti, od loňského roku je součástí jedné z nejméně úspěšných inscenací brněnského operního souboru – Hry o Marii B. Martinů. V této sezoně se na něj můžete těšit mimo festival i v české premiéře opery Láska na dálku finské skladatelky Kaiji Saariaho.

Janáček inspirující

Jazz a Janáček? Proč ne! Janáčková hudba vždy inspirovala řadu dalších skladatelů a hudebníků a ani jazzmeni nezůstali stranou. Ve třech koncertech můžete slyšet osobité přístupy jak přímo k Janáčkovu dílu, tak návaznost na Janáčkovu inspiraci lidovou písní a nápěvky mluvy. Ten první svede dohromady skladatele a jazzmana Emila Viklického a Ivu Bittovou. Viklický ve svých skladbách již léta vychází z Janáčkových melodií a skladeb a konfrontuje je se svým vlastním cítěním. V rámci večera tak zazní nejen úpravy lidových písní, ale i zpracování tématu z Janáčkovy Sinfonietty a Jenůfčiny arie „Děkuji ti, Laco“ z Její pastorkyně. Iva Bittová patří dnes k mezinárodně uznávaným interpretům na pomezí vážné hudby a folklóru si přivede dvojici vynikajících brněnských bubeníků OK Percussion Duo (Martin Opršál - Martin Kleibl), aby společně pojednali části Janáčkových skladeb Dunaj, Zápisník zmizelého či Moravskou lidovou poezii v písních. Další jazzový večer bude patřit zahraničním hostům. Slovenský soubor Nikolaj Nikotin Ensemble a Miroslav Vitouš představí recitál Tales from my diary a v podání švédského Didrik Ingvaldsen Orchestra uslyšíme jazzovou



Emil Viklický



Marta Töpferová

úpravu Sinfonietty. Marta Töpferová s Milokrajem připravila speciálně pro festival program s výběrem písní Leoše Janáčka pro zpěv a klavír ze sbírek Moravská lidová poezie v písních, lidové balady a Slezské písně, včetně několika nových úprav houslisty Stanislava Palúcha, cimbalisty Marcela Comendanta a Marty Töpferové.

Janáček versus Bartók

Leoše Janáčka a Bélu Bartóka dělí generace a půl, ale přesto měli leccos společného. Oba se zajímali jako skladatelé i jako teoretici o folklór, oba také sdíleli přesvědčení, že hudba má vyrůstat z kořenů kultury rodné země. Na jediném velkém orchestrálním koncertu festivalu zazní jejich díla vedle sebe v podání orchestru, který právem patří mezi přední česká filharmonická tělesa, PKF - Prague Philharmonia. Uvede Janáčkovu symfonickou baladu Šumařovo dítě, inspirovanou básní Svatopluka Čecha, a dva opusy Bély Bartóka, Klavírní koncert č. 2 a Hudbu pro smyčce, bicí nástroje a celestu. Do čela PKF se při této příležitosti postaví další z mladých českých dirigentů Tomáš Brauner, kteří v posledních dekádách dobývají mezinárodní pódia, a ke klavíru usedne jeden z nejlepších českých klavíristů Ivo Kahánek. ■



PKF - Prague Philharmonia

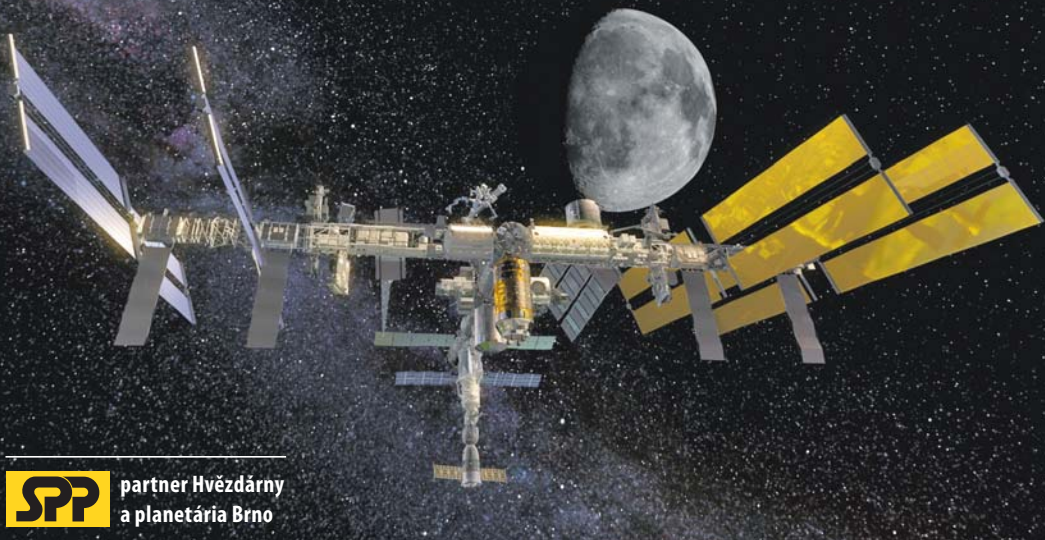
Další informace např. o bohatém doprovodném programu a on-line prodej vstupenek najdete na www.janacek-brno.cz

Připravili jsme pro vás výhodný Festivalový Pass, který zakoupíte v předprodeji NdB!

**Prodej vstupenek: Zákaznické centrum NdB, Dvořákova 11
tel: +420 542 158 120, email: obchodni@ndbrno.cz**

Příští zastávka: vesmír

Foto na dvojstraně: Archiv Hvězdárny a planetária Brno



SPP partner Hvězdárny a planetária Brno

Tři dějství na jedno téma: člověk, jeho cesty do vesmíru a kolik skvělých věcí to lidstvu přineslo. Novinka uváděná od října v brněnském digitáriu je dosud nejrozsáhlejší

a nejdelším představením Hvězdárny a planetária Brno. První část vznikala ve varšavském planetáriu Niebo Kopernika. Sen o létání určitě měl každý z nás, ale někteří nechtěli zůstat

jen u snění. Třeba takoví lidé, jako Da Vinci, Montgolfierové či Wrightové.

Ve druhé části se seznámíte s Mezinárodní kosmickou stanicí. Pokud o tomto projektu víte jen tolik,

že má zkratku ISS a že obíhá kolem Země, pak vám přinese mnoho zajímavých informací. Budete vědět, k čemu tenhle třisetunový obr slouží, kolik úžasných rekordů pokořil a jak fantastické experimenty se v jeho útrobách odehrávají. Dech beroucí animace vznikly ve Skotsku a podílelo se na nich britské vesmírné centrum. V České republice jsou přitom uváděny poprvé.

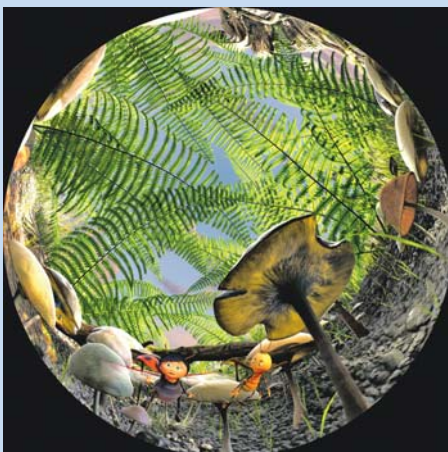
A konečně, v závěrečné podívané Do vesmíru a zase zpátky poznáte, jaké praktické aplikace lidstvu přinesl vesmírný výzkum. Není toho málo! Většina lidí zná GPS a meteorologické systémy, ale věděli jste například, že práce odborníků dala podklad pro výrobu moderních cyklistických přileb nebo lékařských protéz? A těch výzev, co jsou ještě před námi! Zvýšení bezpečnosti osobních aut, alternativní systémy čištění vody...

V první části představení Příští zastávka: vesmír vás bude provázet hlas Dany Morávkové, v poslední Daniela Dítěte. Mezinárodní kosmickou stanicí předvedou osobně pracovníci Hvězdárny a planetária Brno. Uvádí Hvězdárna a planetárium Brno po celý říjen a listopad. ■

Život stromů

Na nic nečekejte a vydejte se s beruškou Dorotkou a jejím kamarádem, světluškem Mirkem na dobrodružnou cestu za poznáním záhadného světa stromů. Projekce v digitálním planetáriu v rozsahu 360 stupňů nabízí intenzivní, velmi poutavé zážitky. Děti budou doslova výskat nadšením! Obraz, který je obklopí, totiž působí snad na všechny smysly.

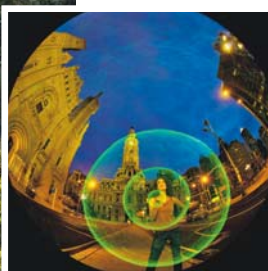
Animovaný příběh Život stromů – pohledem drobného hmyzu – představí nejmenším divákům kouzlo mikrokosmu. Dorotka a Mirek spolu s dalšími kamarády připravují školní film o největší záhadě přírody. Navštívíme



nejen broučí školu, ale také louku a les. Ale jinak, než jak jsme zvyklí... Doslova se staneme součástí života stromů. Ostatně, jak dodává Mirek: Musím říct, že ten chlorofyl a ta fotosyntéza mi pěkně rozžhavily lampičku.

Příběh Život stromů pochází z dílny společnosti Reef Production, předního tvůrce pořadů pro digitální planetária. Animace, modely zvířátek, ale také práce se zvukem v prostoru pod obří polokulovitou projekční plochou se řadí mezi ty nejlepší produkce na světě. České znění pořadu namluvili herci Městského divadla Brno. Hvězdárna a planetárium Brno jej uvádí vždy o víkendů až do konce tohoto roku. ■

Hvězdárna je místo chytré zábavy dětí i dospělých



Asi nejpopulárnější vědecké pracoviště v celém kraji, jehož zaměstnanci jsou kreativní lidé měnící myšlenky v realitu. To je Hvězdárna a planetárium Brno. Za loňský rok její programy přilákaly přes sto šedesát tisíc lidí, což z ní činí nejnavštěvovanější planetárium v republice.

Zásadním okamžikem pro to, aby se postupně pověst brněnského planetária začala dotýkat hvězd, bylo v roce 2009 rozhodnutí o rekonstrukci budovy. Při té se totiž

změnilo úplně všechno. Budova, její vybavení, její pracovníci. „Podstatné ale je, že se změnil styl, jak propagovat úžasné vědecké objevy, kterých jsme svědky. Vážíme

si každého návštěvníka, dbáme na kvalitu všech našich výtvorů... a i když klademe důraz na propagaci kritického způsobu myšlení, nebereme se příliš vážně. Snažíme se prostě být jakýmsi ostrůvkem zdravého selského rozumu v moři iracionality. Změna myšlení, to bych řekl, že byla největší revoluce,“ míní ředitel hvězdárny Jiří Dušek.

Nebylo by ale fér velebít jen aktivity „nové“ hvězdárny. Dobré jméno mezi tuzemskými kolegyněmi měla vždycky a dělaly se tu zajímavé věci. Jen se o nich málo vědělo a hvězdárna byla vnímána jako převážně

školské zařízení, které má navíc otevřeno hlavně v noci. I když to nebyla pravda. „Hvězdárna byla a je místem, kde děti a dospělí naleznou chytrou zábavu,“ shrnuje Pavel Gabzdyl, zástupce ředitele Hvězdárny a planetária Brno.

Zájem návštěvníků přitahuje především digitárium vybavené špičkovou technologií. Nedávno tak značný divácký ohlas vzbudila přehlídka filmů z produkce hvězdáren celého světa – mimochodem, právě brněnská přehlídka se letos stala největší svého druhu na světě! Organizátoři tak byli vyzváni, aby se festival příští rok opakoval a sňahou všech je, aby druhý ročník byl opět největší, ale tentokrát také premiérový. Pro hvězdárnu velká čest, z níž mají užitek především Brňané. Už během festivalu získala hvězdárna tři představení – o sondě Rosetta už se promítá, Soumrak dinosaurů se na programu objeví v prosinci, v lednu se návštěvníci mohou těšit na Incoming! a ve vyjednávání je dětský pořad Tajemství gravitace. ■ (sal)

inzerce



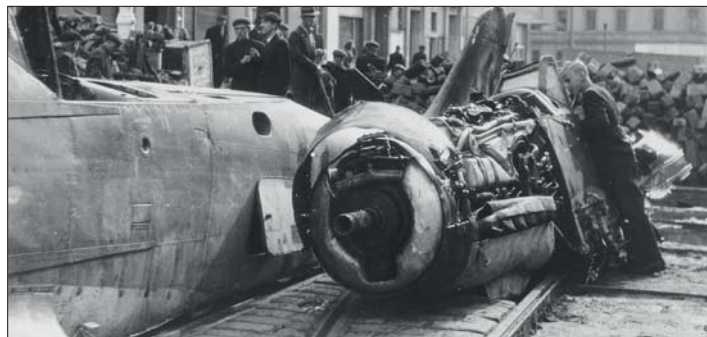
Hudba a vesmír se prolnou na Kraví hoře

Zatímco filozofové středověku zmiňovali „hudbu sfér“, Kepler objevil fyzikální harmonie v pohybu nebeských těles, na které pohlížel obrazně řečeno jako na formu hudby, neslyšnou, ale krásně harmonickou. Nyní se hudba a vesmír prolnou na Kraví hoře v cyklu Hudba sfér. Každý měsíc se ve vstupní hale odehraje koncert vážné hudby s výjimečným hostem. Vše bude navíc umocněno scénickým nasvětlením, či jinou vychytávkou. Dramaturgem cyklu je David Mareček,

ředitel České filharmonie, a David Dittrich, ředitel festivalu Conventus Moraviae. Ostatně, přijďte se přesvědčit na vlastní oči.

Program:

9. října 2016 – Soňa Červená
13. listopadu 2016 – Irena Herajnová (house), David Mareček (klavír)
11. prosince 2016 – Barbara Maria Willi (cembalo)
12. února 2017 – Ivo Kahánek (klavír)
26. března 2017 – koncert mladých
23. dubna 2017 – Epoque quartet



AUKČNÍ DŮM

ZEZULA

52. AUKCE

VYBRANÉ FOTOGRAFIE

8. 10. 2016

www.papilio.cz • Hlinky 142c • info@papilio.cz

Pod krunyřem. Říjen je v zoo měsícem želv

Měsíc říjen bude v brněnské zoo ve znamení želv. Zahrada tak chce upozornit na celosvětový problém ohrožení těchto vzácných živočichů, kteří obývají naši planetu miliony let a dnes je jejich největším nepřítelem člověk. Právě



brněnská zoo se už před deseti lety rozhodla podpořit úsilí na záchranu těchto zvířat a vytvořila společně s indonéskou nadací Yayasan Kura-Kura Nusa Penida a ve spolupráci s Uníí českých a slovenských zoologických zahrad (UCSZOO) projekt Kura Kura – Zachraň želvu. Ve vesnici Toyapakeh na ostrově Nusa Penida v Indonésii vybudovala Rehabilitační centrum zvířat, které bude sloužit k léčbě a rehabilitaci želv zabavených nelegálním obchodníkům a k jejich následnému vypuštění zpět do moře. Jak složité bylo vybudovat takovou stanicí a jaké překážky bylo potřeba zdolat při realizaci projektu Kura kura? To se návštěvníci dozvědí na přednášce ředitele Zoo Brno Martina Hovorky. Říjen nabídne i další zajímavé povídání Hanky Svobodové, která do Indonésie už jezdí 7 let a od března 2014 působí na severovýchodním Borneu jako koordinátor projektu na ochranu mořských želv pro mezinárodní společnost Turtle Foundation. V areálu zahrady budou celý měsíc instalovány tři výstavy s želví tematikou a děti budou moci prostřednictvím soutěžní stezky zahradou nahlédnout pod želví krunyř. Návštěvníci mohou také přispět na tento unikátní projekt Zoo Brno do speciálních „želvích pokladniček“. A 29. října jste srdečně zváni na další velmi oblíbenou akci Halloween v zoo.

■ (red)

Někdejší dozorce Cimrman se vrátí na Špilberk. Jeho génia obdivuje svět už půl století

Přesně padesát let od první zmínky o Járu Cimrmanovi připomene brněnskému publiku nová výstava Muzea města Brna „Půlstoletí s Cimrmanem“ na hradě Špilberku. Představí nejen dlouhou historii souboru Divadla Járy Cimrmana, ale především jedinečnou osobnost největšího českého génia. Pro Járu Cimrmana není Špilberk neznámým místem. Pracoval zde v žaláři jako dozorce a na tehdejší dobu se snažil velmi pokrokově vězně vzdělávat a vychovávat ke slušnému chování a lepším způsobům.

Cimrman se narodil mezi lety 1853 a 1859 ve Vídni, naposledy byl s jistotou spatřen v Liptákově v roce 1914. Stal se jedním z nejvýznamnějších českých dramatiků, básníků, vynálezců, ale dokonce také sportovců a cestovatelů. Přesto se za života nedočkal uznání. O jeho géniovi se svět dozvěděl až po objevení truhly s jeho pozůstalostí před padesáti lety.

Na výstavě na Špilberku návštěvníci uvidí také nové fotopanely, které ukážou padesátiletou historii legendárního divadla z odvrácené strany. U příležitosti výstavy se také představí

nová kniha nazvaná úplně stejně: Půlstoletí s Cimrmanem. Ta obrazem i textem přibližuje neznámou tvář nejslavnějšího českého divadelního souboru. Zdeněk Svěrák v ní bilancuje nad historií divadla formou dopisu Ladislavu Smoljakovi, každý člen souboru také připojuje svoji nejvícejší vzpomínku.

Součástí zahájení výstavy bude i divadlo: cimrmanovský soubor odehraje na prknech spřáteleného Divadla Bolka Polívky hned dvakrát hru Záskok – 12. a 13. října. Samotnou výstavu na hradě Špilberku budou moci lidé navštívit od 14. října do konce roku.

■ (red)

Fotografická výstava v Domě umění představí i filmy, které ovlivnily skupinu Epos

Na jaře roku 1967 založili tehdejší žáci K. O. Hrubého na brněnské Lidové škole umění skupinu Epos, která během 70. let představovala nepřehlédnutelnou dominantu české fotografie. Fotografie Horáka, Sikuly, Maršálka a Košťála vznikaly většinou v plenéru, inspirující se v romantické malbě, v italském neorealismu a v české „nové vlně“. Z dnešního hlediska cudné fotografie v sobě nesly silný revoltující náboj i na tehdejší dobu odvažné erotické náznaky.

Po padesáti letech se Epos připomíná retrospektivní výstavou v Domě umění. K vidění bude více než dvě stě dobových zvětšenin i bohatý dokumentární materiál představující kulturní souvislosti tehdejší amatérské fotografie i brněnské kulturní scény. Mezi modely fotografií Eposu nalezneme i dnes již proslulé umělecké osobnosti jako jsou Sonny Halas, Jiří Bartoška, Boleslav Polívka a další z nastupující herecké generace kolem Divadla na provázku.

Součástí výstavy budou komentované prohlídky s autory 5. října a 2. listopadu. A především filmová přehlídka v Kině Art – ta představí filmy, které fotografickou skupinu příběhy i svou vizuální působivostí ovlivnily. Ve dnech 24. a 25. října přijďte na švédský příběh o hledání smyslu života Sedmá pečeť nebo pestrý filmový karneval zasazený do prostředí vinařské vesnice Slávnost v botanické záhradě.

■ (sal)



Foto: Archiv DUMB

Superhrdinové v zábavním vědeckém parku VIDA!

Objevte v sobě superhrdinu! Setkejte se tváří v tvář se Supermanem či Batmanem. Otestujte své schopnosti a porovnejte je s ostatními. Vyzkoušejte si laserové bludiště nebo si nakreslete vlastního superhrdinu s Lukášem Fibrichem, tvůrcem kocoura Mourrisona z ABC, nebo Petrem Koplem autorem Dechberoucího Zázraku. Navštivte v sobotu 8. října zábavní vědecký park VIDA! a užíjte si celodenní super program.

Téma SUPERHEROES připravila VIDA! i pro dospělé. A to na čtvrtek 6. října, kdy tu stejně jako každý první čtvrtek v měsíci propukne After Dark – party mezi exponáty. Od 19 do 23 hodin si tu můžete vychutnat superhrdinovskou atmosféru bez křiku, ale s barem a hudbou. Přijďte na After Dark nebo na sobotní akci v kostýmu superhrdiny a získáte 50% slevu na vstupné.

Víte, že legendární časopis ABC oslaví v lednu příštího roku 60 let od svého založení? Právě proto se bude od 11. října konat ve VIDA! Velká ABC výstava, která vám připomene historii tohoto časopisu. Ukažte dětem Ábíčko, které jste kdysi četli. Společně si užijte všechno, co k němu neodmyslitelně patří – vystřihovánky, komiksy, rukodělné návody i kluby čtenářů. Během výstavy se můžete zapojit do stavby rekordně velkého papírového modelu města.

Zábavní vědecký park VIDA! nabízí přes 170 interaktivních exponátů na ploše téměř 5000 m². Obří srdce, kolo na laně, oceán v lahvi, tornádo, rotující místnost – to jsou ukázky některých z nich. Každý den se tu v Divadle vědy odehrávají představení se zábavnými pokusy, která jsou v ceně vstupenky. Těšit se můžete také na úžasné dobrodružství roztomilého čipmanka a statečného křečka v jedinečném 3D filmu Pidiobří. Každou neděli navíc VIDA! nabízí speciální program pro rodiny s dětmi. V říjnu si z dílen nazvaných Barevný podzim odnesete například vlastnoručně vyrobený kaleidoskop. Více na <https://vida.cz>.

Foto: Archiv VIDA!

Soutěžte o vstupenky!

Muzeum města Brna, to není jen Špilberk, ale také třeba vila Tugendhat. Pokud chcete navštívit tento architektonický skvost, soutěžte o vstupenky můžete od 1. října 2016 na adrese www.salina-brno.cz.



Foto: Archiv MuMB

Moravská galerie vydává knihu pro děti Jak se dělá galerie

Moravská galerie očekává další výtoužený přírůstek do své knižní rodiny – v polovině října vyjde kniha věnovaná především dětem ve věku 8–12 let,



ale díky bohatým ilustracím se jistě zalíbí také těm mladším a některé zajímavosti asi překvapí i dospělé. Kniha se jmenuje Jak se dělá galerie a čtenářům poskytne možnost nahlédnout pod pokličku galerií a muzeí. Dozvědí se, jak galerie vlastně vznikly, kdo v nich pracuje, co jednotlivé profese obnáší nebo jak se instaluje výstava. Kniha Jak se dělá galerie vás zavede do míst, kam byste se jinak nepodívali, a seznámí vás s lidmi, které běžně nepotkáte. Doporučujeme všem zvědavým dětem i rodičům, kteří by chtěli své ratolety motivovat k návštěvě galerie či muzea. Na přípravě knihy se podílelo několik autorů – šéfkurátor Moravské galerie Ondřej Chrobák, kurátor a vedoucí metodického centra CENS Rostislav Koryčánek a historik umění a kurátor Martin Vaněk. Autorem vtipných ilustrací je David Böhm. Křtít budeme 12. října v Pražákové paláci. Zveze především děti, pro které bude od 16 h připraven dobrodružný program inspirovaný knihou. ■ (red)

Divadlo Reduta se promění v Kouzelný vrch



Kouzelný vrch, divadelní adaptace slavného románu německého „epického čaroděje“ a nositele Nobelovy ceny za literaturu Thomase Manna z pera a v režii Barbary Herz se stane říjnovou novinkou v divadle Reduta. Roku 1907 přijíždí mladý a romanticky navivní inženýr Hans Castorp do odlehleho plicního sanatoria Berghof vysoko v zasněžených Alpách, aby navštívil svého tuberkulózu trpícího bratrance Joachima. Proniká do groteskního společenství různých Evropanů spřízněných nemocí a v řídkém vzduchu jako by přitom zamrzaly ručičky jeho hodinek. Je uhranut zvláštním bezčasím a klidem, který přináší tamní ráda, a propadá mu natolik, že sám zanedlouho onemocní. Krátká návštěva se pro něj mění na sedm přízračných let, nemoc se Hansovi stává učitelem a všudypřítomná smrt mu ukazuje cestu k životu. Mlhami zahalený „svět zdraví“ tam dole má však své vlastní tempo a zdá se, že Hanse již brzy vytrhne z ráje „umírání s výhledem“... Kouzelný vrch patří ke klasice světové literatury a v roce 1999 ho dokonce francouzský deník Le Monde zařadil mezi 100 nejzásadnějších knih 20. století. Autor v něm téma zdraví a nemoci, života a smrti pojednává s láskou k výmluvnému detailu a ironií, pro kterou nás jeho román dodnes nejen fascinuje, ale také baví. Přesně to slibuje i stejnojmenná inscenace Barbary Herz v divadle Reduta. Premiéra se uskuteční 27. října v divadle Reduta. ■ (sal)

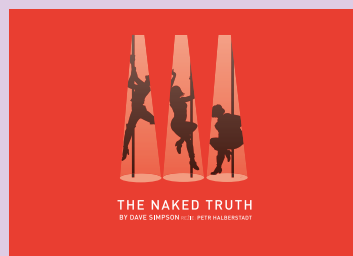
Kouzelný vrch, divadelní adaptace slavného románu německého „epického čaroděje“ a nositele Nobelovy ceny za literaturu Thomase Manna z pera a v režii Barbary Herz se stane říjnovou novinkou v divadle Reduta. Roku 1907 přijíždí mladý a romanticky navivní inženýr Hans Castorp do odlehleho plicního sanatoria Berghof vysoko v zasněžených Alpách, aby navštívil svého tuberkulózu trpícího bratrance Joachima. Proniká do groteskního společenství různých Evropanů spřízněných nemocí a v řídkém vzduchu jako by přitom zamrzaly ručičky jeho hodinek. Je uhranut zvláštním bezčasím a klidem, který přináší tamní ráda, a propadá mu natolik, že sám zanedlouho onemocní. Krátká návštěva se pro něj mění na sedm přízračných let, nemoc se Hansovi stává učitelem a všudypřítomná smrt mu ukazuje cestu k životu. Mlhami zahalený „svět zdraví“ tam dole má však své vlastní tempo a zdá se, že Hanse již brzy vytrhne z ráje „umírání s výhledem“... Kouzelný vrch patří ke klasice světové literatury a v roce 1999 ho dokonce francouzský deník Le Monde zařadil mezi 100 nejzásadnějších knih 20. století. Autor v něm téma zdraví a nemoci, života a smrti pojednává s láskou k výmluvnému detailu a ironií, pro kterou nás jeho román dodnes nejen fascinuje, ale také baví. Přesně to slibuje i stejnojmenná inscenace Barbary Herz v divadle Reduta. Premiéra se uskuteční 27. října v divadle Reduta. ■ (sal)

Kinéma musica spojí opět němé filmy s živou hudbou

kinéma
musica

Filmový a hudební svět spojí v Univerzitním kině Scala projekt kinéma musica, který nabídne projekci němých filmů s živou hudbou. Každá projekce bude mít originální hudební doprovod, zastoupeny jsou tradiční nástroje i elektronická hudba. První kino-koncert zažijete již 11. října 2016, kdy se na plátně objeví Milenky starého kriminálního s Vlastou Burianem v hlavní roli v kombinaci s jazzovou kapelou Next Phase. Na další projekce se můžete těšit 18. a 25. října, 8. listopadu a 6. prosince 2016. ■ (sal)

The Stand In. Zkuste si u Polívky Cimrmana v angličtině



Říjnový program Divadla Bolka Polívky přináší osvědčené klasiky i zcela nové inscenace:

■ 14. 10. The Stand In / Záskok / In English

Historicky první provedení populární, inteligentní a vtipné divadelní hry Divadla Járy Cimrmana

v angličtině v podání anglických profesionálních herců. Come and see the first rendering of this brilliant and witty play in English performed by professional English-speaking actors.

■ 26. a 27. 10. The Naked Truth – PREMIÉRA

Síla tance, síla přátelství, síla porozumění propojí šest žen a přiměje je odhalit o sobě pravdu a dokáže, že stojí za to čelit nepřízní osudu, ať jakkoli krutému. Chantal Poullain nebo Markéta Plánková v inscenaci pro ženy a o ženách, které musí bezpodmínečně vidět i muži.

■ 30. 10. Zabiják Joe

Drsná černá komedie o jedné velmi svérázné rodině a ještě svéráznějším způsobu, jak zatočit s dluhy... Zabiják Joe nepostrádá emoce na dřevě, rychlý spád, sevřenost, černý humor, nápaditou režii a výborné herecké výkony Anny Fialové, Marka Taclíka a Igora Chmely. ■ (red)

Nová expozice v TMB – výpočetní technika a její vývoj

Zavzpomínat si na operační systém MS DOS a hry 80. a 90. let minulého století mohou od poloviny září návštěvníci Technického muzea v Brně. Nulté podlaží budovy TMB v Králově Poli patří nově otevřené expozici s názvem Výpočetní technika. Ta kromě již jmenovaných možností nabízí historii výpočetní techniky, a to od počátečních začátků, jakými byly abakusy – počítadla na bázi např. kamínek na písku, až po počítače třetí generace. Stálá výstava provádí návštěvníka od starověku k mechanickým a elektronickým kalkulátorům přes analogové počítače, techniku děrných štítků, zrod samočinných počítačů až k tranzistorovému věku, k mikroprocesorům a nástupu osobních počítačů. V expozici např. jsou sálové počítače MINSK z roku 1964 a IBM (4381) z roku 1986. (Z kapacitních důvodů si projdou návštěvníci jen část sálových počítačů, protože celé by se do expozice nevešly.) Mezi zajímavými sbírkovými předměty nechybí kupříkladu počítač z roku 1986 Agrokombinátu Slušovice. K vidění jsou vstupní a výstupní zařízení počítačů i jejich vnitřní vybavení. Ve výstavě je např. zmínka o naváděcím počítači při prvním letu na Měsíc - Apollo Guidance Computeru. Návštěvníkovi jsou k dispozici dotykové obrazovky, na nichž se dozví více nejen o historii výpočetní techniky, ale i o velkých osobnostech tohoto odvětví, či jak funguje elektromagnetické relé, elektronka a tranzistor. ■ (sal)



Tell or Show opět v Brně

Divadelní talk show Filipa Tellera „vyputovala“ během léta na festival do Hradce Králové a na Letní filmovou školu v Uherském Hradišti. V nové divadelní sezoně se opět vrátí do Brna. Domovskou scénou nadále zůstává BuranTeatr a v následující divadelní sezoně se mohou diváci těšit dohromady na tři nové díly. První z nich se uskuteční již 17. října od 19.30, a to Tell or Show: Občanská. Dramaturgie večera se jistojistě bude dotýkat témat, jakými jsou například občanský aktivismus, lidská práva, volby nebo odkaz Václava Havla. K těmto otázkám bude Filip Teller přistupovat s tradičně osobitým humorem, nadsázkou a ironií. Hosté „občanského“ dílu budou postupně zveřejňováni na webu www.tellorshow.cz. Vstupenky si můžete rezervovat online na webu či zakoupit v předprodeji v Domu Pánů z Lipé. ■

Jazz & World Music v Besedním domě – v říjnu START!



Foto: Archiv FB

Ve svých třech dosavadních ročnících prokázal koncertní cyklus Jazz & World Music, benjamínek a do jisté míry i enfant terrible mezi tradičními filharmonickými řadami, až nečekanou životnost a vzrůstající oblibu. Ve svém čtvrtém ročníku nabízí špičkové interprety z celého světa a pozoruhodnou žánrovou pestrost. World music a jazz jsou totiž žánry téměř nevycerpateľné a dynamicky se měnící – a tuto skutečnost věrně reflektuje výběr interpretů do nové sezony. Na jedné straně se objeví pravověrný a pologeniální jazzman Justin Kauflin, na straně druhé extravagantní Afričan Aly Keita (na snímku) s balafonem. Na skvostné koncertní křídlo Steinway zahrají domácí matadoři Karel Růžička, Emil Viklický a Martin Brunner, esenci jazzu a francouzské hudby doručí Vincent Peirani a Emile Parisien, flamenkovou ochutnávku nabídne uhrančivá tanečnice Virginia Delgado s mezinárodní ekipou. Nové šestichodové hudební menu vám zaručeně přinese neopakovatelné zážitky. Cenově výhodné předplatné si můžete koupit až do prvního koncertu, kterým je 26. října Vincent Peirani (akordeon) a Emile Parisien (saxofon). Toto hvězdné duo oblékne jazz i tradiční francouzskou hudbu do kabátu podle poslední módy. Buďte u toho! ■

Předplatné v Divadle U stolu: Tip na dárek pro vaše blízké!

Divadlo U stolu je komorní scéna zaměřená na inscenace jak pravidelných dramatických textů, tak dramatisací literárních předloh a rozmanitých scénických kompozic děl básnických. Divadlo U stolu působí na Sklepní scéně Centra experimentálního divadla a nabízí na svém jevišti spoustu zajímavých představení. Mezi jeho poslední premiéry patří například skvělá Slečna Julie v režii Iva Krobota, která vyvolala velký divácký ohlas, a také dílo jednoho z nejoriginálnějších českých spisovatelů a myslitelů 20. století Ladislava Klímy – I obešel já polí pět (Edgar) v režii Františka Derflera. V současné době pro diváky divadlo

připravuje scénický actus podle biblické Knihy Jóbovy s Michalem Bumbálkem – hercem Národního divadla Brno v hlavní roli, jehož premiéra by měla proběhnout na začátku prosince.

I v letošní divadelní sezóně si pro vás Divadlo U stolu připravilo kupónové předplatné. Nabízíme vám možnost, vybrat si vstupenky na kterékoliv naše představení (s výjimkou hostů) za velmi příznivou cenu. Na každé plné vstupence můžete díky kupónovému předplatnému ušetřit 80 až 100 Kč! Vámi zakoupené kupóny můžete využít jak naráz, tak vyčerpat postupně. Na výběr budete mít ze tří typů: 300 Kč (dva vstupy), 600 Kč (čtyři vstupy) a 900 Kč (šest vstupů). Kupónové předplatné si zakoupíte na pokladně divadla od 1. 11. 2016 a můžete jej čerpat do června 2017. Rezervace a prodej vstupenek na www.divadloustolu.cz ■ (red)



Foto: Archiv Divadlo U stolu

Alena Antalová šílí ze své rodiny

Jednu z hlavních rolí trefné hry Alena Ayckbourn Malý rodinný podnik, která má humor a také smutek i notnou dávku cynismu, ztvárňuje herečka Alena Antalová. Se svým manželem, čestným a zásadovým Jackem McCrackenem (Viktor Skála), žije spořádaný rodinný život a pracuje v podniku svého tchána. Ovšem...



Foto: Archiv MdB

Pod tlakem okolností začnou oba ze svých morálních zásad slevovat. Ponejprv, aby pomohli šestnáctileté dceři z malého průšvihů. Pak, aby se „vyřešily“ nečestné obchody, jimiž na rodinné firmě parazitují příbuzní. Jeden kompromis nevyhnutelně vede k dalšímu, ještě většímu ústupku, až se nakonec zaplétají do skutečně vážných zločinů. V hořké komedii plné nečekaných zvratů vtip střídá úzkost a ve vzduchu se divákům nad hlavami vznášá tíživá otázka: Je vůbec možné zůstat poctivým v dnešní společnosti? Na podzim uvede Městské divadlo Brno Malý rodinný podnik pouze ve dvou reprízách, 12. a 13. října! ■ (red)

Vařte a soutěžte s Šalinou

Vinařství: II. část

Jak jsem zmínil již v minulém čísle, následkem řádění různých škůdců zůstalo v ČR ve 30. letech 20. století pouhých 3870 ha vinic. V dalších letech se však našťastí jejich rozloha stále rozšiřovala. V současné době evidujeme kolem 19 000 ha vinic.

Zákon o vinohradnictví a vinařství dal pak vinařům právní jistoty a stanovil vinařské tratě, které jsou státem částečně dotovány. Nejvyšší vina se tak dnes pěstují pouze na zaregistrovaných vinařských tratích, v polohách, kde jsou dlouhodobě vhodné podmínky pro získání vysoce kvalitních hroznů, a u kterých je

stanoveno, jaké odrůdy je zde možné pěstovat a jaké je maximální možné množství sklizených hroznů.

Jednou z priorit vinařského zákona je vymezení území vinařských oblastí, které jsou dále děleny na podoblasti, vinařské obce a viniční tratě. V ČR dnes tedy evidujeme 2 vinařské oblasti – vinařskou oblast Morava a vinařskou oblast Čechy.

Vinařská oblast Morava má dále 4 podoblasti (a 312 vinařských obcí):

Mikulovskou – výbornou kvalitu mají zdejší Ryzlink vlašský, Rulandské bílé, Chardonnay, Veltlínské zelené, Müller Thurgau, Neuburské, Sylvánské



Foto: Archiv autora

zelené a Ryzlink rýnský. Doma do slova a do písmene jsou zde odrůdy Pálava a Aurelius, které vznikly na Šlechtitelské stanici vinařské v Perné.

Velkopavlovickou – výtečně se zde daří Veltlínskému zelenému, Rulandskému šedému, Tramínu červenému, Pálavě, Muškátu moravskému, Ryzlinku vlašskému a Modrému Portugalu.

Slováckou – prosperuje tu zejména Ryzlink rýnský, Rulandské bílé a Rulandské šedé, z červených vín pak Frankovka, Zweigeltrebe a v obci Moravská Nová Ves vyšlechtěná nová odrůda Cabernet Moravia.

Znojenskou – s typickými aromatickými bílými víny – Veltlínské zelené, Müller Thurgau, Sauvignon, Ryzlink rýnský.

Vinařská oblast Čechy (nutno podotknout, že v Čechách se nachází pouze cca 5 % z celkové rozlohy vinic v ČR) má rovněž 2 podoblasti (a 72 vinařských obcí):

Mělnickou – kde je typický Ryzlink rýnský, Modrý Portugal a Svatovavřínecké.

Litoměřickou – daří se zde odrůdám Ryzlink rýnský, Rulandské bílé a Rulandské šedé. ■ **G.Mareček**

SOUTĚŽ

OTÁZKA: V které vinařské obci ve Znojenské podoblasti se nachází Adámkovo vinařství z populárních filmových komedií Bobule a 2Bobule?

Svoje odpovědi pošlete do 15. října 2016 na adresu soutez@salina-brno.cz. Nezapomeňte prosím uvést své jméno a telefonní číslo. Vylosovaný autor správné odpovědi, který získá voucher do některé z restaurací společností Brixton-gastro, bude kontaktován mailem. Vítězem minulého kola se stává Antonín Dolák.

Moravská zemská knihovna představuje čínskou i českou literaturu



Jü Chua: Den sedmý

Autorské čtení 14. října 2016 v 18 hod.

Jü Chua (*1960) patří mezi nejspěšnější čínské spisovatele současnosti. Do literatury vstoupil esejemi a avantgardními povídkami. Od 90. let 20. století píše realistické romány, jejichž tématem jsou osudy lidí poznamenané dramatickými událostmi 2. poloviny 20. století. Mezi nepřekládanější díla patří jeho první romány *Žít!* (1993, zfilmován čínským režisérem Čang I-mouem). *Den sedmý* (2013), román nabízející nesmiřitelně kritický pohled do současné Číny, je zatím posledním dílem tohoto literárního buřiče.

Den sedmý (2013), román nabízející nesmiřitelně kritický pohled do současné Číny, je zatím posledním dílem tohoto literárního buřiče.

Výstava Česká literatura v překladu 1998–2016

Moravská zemská knihovna ve spolupráci s Ministerstvem kultury ČR a kurátorkou Kateřinou Tučkovou připravila výstavu „Česká literatura v překladu 1998–2016“ věnovanou knižním překladům české literatury. V roce 1998 vznikl na Ministerstvu kultury ČR dotační program na podporu překladu české literatury. Dosud bylo z programu podpořeno víc než 750 knižních titulů, které vyšly v desítkách zemí světa. Výstava bude otevřena slavnostní vernisáží 10. října v 17 hod.

Seznam akcí: ■ 4. 10. / 17.30 / vernisáž / Jiří Sehnal – hudební historik Moravy / (Konferenční sál / přízemí) ■ 10. 10. / 17.00 / exkurze / Exkurze v Moravské zemské knihovně / (Malý sál / 6. patro) ■ 11. 10. / 17.30 / přednáška / Pavel Vejvanovský a kroměřížská kapela / (Malý sál / 6. patro) ■ 13. 10. / 10.00 / školení / Úvod do problematiky průmyslových práv a databází ÚPV / (Malý sál / 6. patro) ■ 17. 10. / 18.00 / autorské čtení / Jiří Padevět / (Konferenční sál / přízemí) ■ 17. 10. / 18.00 / promítání / Španělský film: *Modrá a ne moc růžová* / (Malý sál / 6. patro) ■ 25. 10. / 16.30 / přednáška / Russian Propaganda / (Videokonferenční místnost / 4. patro)

G
A
L
E
R
I
E
P
E
K
A
Ř
S
K
Á

Srdečně zveme
na výstavu

DUŠAN TEJKAL

Výstava potrvá
od 15. 9. do 26. 10. 2016

GALERIE PEKAŘSKÁ, na ulici Pekařská 52, Brno
Otevírací doba: pondělí – pátek 9:00 – 17:00 hod.
www.galeriepekaraska.cz

ENTRADA *FreeTudas* moxcor STONEPANEL®



Nejsem šílený!

Internet bez závazku

a s rychlostí 100/100 Mb/s!

Internet Frčič
399 Kč/měs.

Matka mě nechala testovat!

- Bez zbytečných závazků.
- 100/100 Mb/s na celý rok.

Zavolej na **539 015 522** nebo mrkni na www.netbox.cz/internetovy-tresk

netbox

Nabídka platí pro nové zákazníky do 31. 10. 2016.

práh
jižní morava

PORADNA

psychiatricko-psychologická
anonymní a bezplatná

pro veřejnost v Brně a v Jihomoravském kraji
3. – 7. 10. 2016

Kdy: každý den od 13 do 19 h
Kde: na ulici Křenová 34
(přímo naproti bývalému úřadu práce vchod z ulice Štěpánské 2)

Od pondělí do pátku od 13 do 19 h se příchozím budou věnovat psychiatři, psychologové z psychiatrické nemocnice Brno-Černovice, psychiatrické kliniky Brno-Bohunice a psychiatrického oddělení vojenské nemocnice.

Přijít může kdokoli bez objednání.
Neváhejte, přijďte!

Podrobné informace na www.prah-brno.cz

PROBÍHAJÍCÍ ZMĚNY A VÝLUKY

Turistický minibus

Vydejte se na prohlídku Brna s turistickým minibusem! Pohodlně a bez námahy zhlédnete, co v Brně stojí za vidění. Zavezeme vás za nejzajímavějšími památkami v historickém centru i mimo něj, například k vile Tugendhat, Löw-Beerově vile, vile Stiassny či Letohrádku Mitrovských. Turistické minibusy odjíždějí z náměstí Svobody každou sobotu a neděli až **do 30. října 2016**. Podrobnosti o trase, časech odjezdů a cenách jízdného najdete na webových stránkách organizátora – Turistického informačního centra www.ticbrno.cz.

Výluka autobusů v ulicích Jílkově a Dulánek

Z důvodu stavebních prací jsou od 1. července **do ukončení prací** (předpoklad **31. října 2016**) neprůjezdné ulice Jílkova a Dulánek. **Linka 64** jede v obou směrech odklonem ulic Klíny a vynechává tak zastávky Buzkova a Mošnova.

Změny jízdních řádů od 1. 9. 2016

Od 1. září 2016 skončila prázdninová omezení v provozu v důsledku letních výluk. Tramvaje opět jezdí v Bystřici až na Ečerovu, ulicemi Cejl i Husovou, stejně tak byl obnoven provoz autobusů v ulici Reissigově. Proto ukončila provoz náhradní tramvajová **linka x11** a **linka 11** se vrátila na svoji původní trasu Lesná, Čertova rokle – Bystřic, Rakovecká přes ulici Cejl a v Žabovřeskách ulicemi Minskou a Horovou. **Linka 53** opět jezdí ve špičkách pracovních dnů v celé trase Štefánikova čtvrt – Technologický park. V souvislosti s ukončením letních prázdnin také došlo k drobným změnám v jízdních řádech u většiny linek.

Nová autobusová linka E75

Čtvrtek 1. září 2016 byl rovněž prvním dnem provozu nové expresní autobusové **linky E75**. Ta přináší výrazné zrychlení dopravy mezi průmyslovou zónou Černovická terasa a přestupními uzly Stará osada a Židenice, nádraží. Linka E75 je v provozu v pracovních dnech na trase Slatina, závod – Židenice, nádraží. V oblasti Černovické terasy obsluhuje všechny zastávky na trase a od zastávky Těžební jede expres až na Starou osadu a do terminálu Židenice, nádraží.

PŘIPRAVOVANÉ ZMĚNY, VÝLUKY A OPATŘENÍ V PROVOZU

Výluka tramvajů do Řečkovic

Z důvodu výměny kolejových objektů bude **od 7.30 hodin v sobotu 1. října do 16 hodin v neděli 2. října 2016** vyloučena tramvajová doprava v úseku Hudcova – Řečkovice. **Linka 1** bude od zastávky Semilasso odkloněna do smyčky Královo Pole, nádraží. V úseku Semilasso – Řečkovice bude zavedena náhradní autobusová doprava mimořádnou **linkou x1** po trase a zastávkách tramvajů. V Řečkovicích bude zastávka autobusů náhradní dopravou zřízena v ulici Vážného.

Den seniorů na náměstí Svobody

Z důvodu konání akce Den Seniorů bude **v neděli 2. října 2016 od 14 do 17 hodin** obousměrně vyloučena tramvajová doprava přes náměstí Svobody. Tramvajová **linka 4** bude mezi zastávkami Hlavní nádraží a Komenského náměstí obousměrně odkloněna ulicí Husovou, **linka 9** mezi zastávkami Moravské náměstí a Hlavní nádraží obousměrně odkloněna ulicí Rooseveltovou. Zastávky Náměstí Svobody a Zelný trh budou po dobu výluky bez obsluhy.

Mezinárodní strojírenský veletrh

Ve dnech **3. až 7. října 2016** se na brněnském výstavišti uskuteční tradiční Mezinárodní strojírenský veletrh. Doprava z centra k výstavišti bude kromě pravidelných linek zabezpečována také posilovými linkami:

- od 8 do 19 hodin **linkou P1** v trase Zvonárka – Hlavní nádraží – Výstaviště – Pisárky, v pátek 7. 10. bude provoz linky P1 ukončen před 17. hodinou;

- od 8.30 do 13.30 hodin **linkou P2** na trase Stará osada – Hlavní nádraží – Výstaviště – Pisárky (tato linka nahradí spoje linky 2, které v této době jezdí jen v úseku Stará osada – Ústřední hřbitov).

Odjezdovou zastávkou posilových linek P1 a P2 z Pisárky směr centrum je zastávka Lipová.

Upozorňujeme návštěvníky, že vstupenky na akce BVV neplatí jako jízdenky MHD!

Výluka tramvajů v ulici Vídeňské

Z důvodu podbíjení kolejí bude **v sobotu 8. a v neděli 9. října 2016** vždy od 7.30 do 19.30 hodin vyloučena tramvajová doprava v části ulice Vídeňské v úseku Celní – Bohunická. **Linka 2** bude od zastávky Celní odkloněna do smyčky Švermova. **Linka 5** bude po dobu výluky ukončena na Mendlově náměstí. Náhradní dopravu v úseku Mendlovo náměstí – Ústřední hřbitov – Bohunická zajistí mimořádná autobusová **linka x5** a v úseku Bohunická – Modřice, smyčka bude náhradní doprava zajištěna **kyvadlově obousměrnou tramvají KT8** po koleji ve směru do centra.

Výluka tramvajů do Líšně, Juliánova a na Stránskou skálu

Z důvodu výměny kolejových objektů bude o víkendech **8.–9. října a 15.–16. října 2016 vždy od raního zahájení provozu v sobotu nepřetržitě do 16 hodin v neděli** vyloučena tramvajová doprava do Líšně, Juliánova a na Stránskou skálu. **Linky 8 a 9** budou ukončeny ve smyčce Geislerova, **linka 10** bude v uvedených dnech mimo provoz. Náhradní dopravu v úseku Životského – Dělnický dům – Bělohorská – Jírova zajistí mimořádná autobusová **linka x8** a v úseku Novolíšeňská – Mífkova bude náhradní doprava zajištěna **kyvadlově obousměrnou tramvají KT8**.

Výluka tramvajů v úseku Pisárky – Vozovna Komín

Z důvodu výměny kolejových objektů a podbíjení kolejí bude **ve dnech 22. a 23. října 2016** po oba dny vždy **od raního zahájení provozu do 17.30 hodin** vyloučena tramvajová doprava v úseku Pisárky – Vozovna Komín. **Linka 1** pojedí mezi

zastávkami Nové sady a Vozovna Komín obousměrným odklonem ulicemi Husovou, Veveří, Minskou a Horovou. V úseku Hlavní nádraží – Vozovna Komín bude zavedena náhradní autobusová doprava mimořádnou **linkou x1**.

Výluka tramvajů do Bohunic a Starého Lískovce

Z důvodu výměny kolejových objektů bude **ve dnech 26. až 27. října 2016** vyloučena tramvajová doprava v úseku Švermova – Starý Lískovec, smyčka. **Linky 6 a 8** budou ukončeny ve smyčce Švermova. V úseku Běloruská – Labská bude zavedena náhradní autobusová doprava **linkou x6** a v úseku Běloruská – Starý Lískovec, smyčka bude zavedena náhradní autobusová doprava **linkou x8**. Přestupním bodem bude zastávka Běloruská.

Na výše uvedenou výluku navazuje **ve dnech 28. až 30. října 2016** podbíjení kolejí a výměna kolejových objektů v prodlouženém úseku až po zastávku Krematorium. **Linka 6** bude od zastávky Celní odkloněna do smyčky Ústřední hřbitov. **Linka 8** bude ukončena v zastávce Nové sady. V úseku Hlavní nádraží – Celní – Labská bude zavedena náhradní autobusová doprava **linkou x6** a v úseku Hlavní nádraží – Celní – Starý Lískovec, smyčka bude zavedena náhradní autobusová doprava **linkou x8**.

Provoz dopravy v období podzimních prázdnin

Ve středu 26. a ve čtvrtek 27. října 2016 (Podzimní prázdniny) bude doprava na linkách 1 – 99 vedena podle jízdních řádů platných pro pracovní dny **PRÁZDNINY**.

V pátek 28. října 2016 (státní svátek) bude doprava na linkách 1 – 99 vedena podle jízdních řádů platných pro **SOBOTU**.

V sobotu 29. a v neděli 30. října 2016 budou v Brně platit běžné víkendové jízdní řády.

U regionálních linek doporučujeme sledovat příslušné inverzní poznámky.

Výluka tramvajů a trolejbusů v ulici Údolní

Z důvodu rekonstrukce kabelové trasy bude **ve dnech 28. až 30. října 2016** uzavřena ulice Údolní. **Linka 4** bude od zastávky Česká odkloněna na Mendlovo náměstí, trolejbusy **linek 38 a 39** budou od zastávky Úvoz odkloněny na Konečného náměstí. Náhradní autobusová doprava bude vedena **linkou x4** po trase Česká – Náměstí Míru s odklonem ulicemi Veveří a Úvoz.

Ukončení letního času

V noci ze soboty 29. října na neděli 30. října 2016 končí platnost tzv. střeoevropského letního času (SELČ). V čase 3.00 hodiny letního času se hodinky posunou zpět na 2.00 hodiny. Uskuteční se tedy o jedno spojení nočních autobusových linek navíc. U nočních linek zajišťujících vybranými spoji za hranice města Brna a v regionální dopravě IDS JMK doporučujeme věnovat pozornost úpravě jízdních řádů pro tuto noc!

■ **Dopravní provoz DPMB, a.s.**

Snižujeme hlučnost z tramvajové dopravy

DPMB se dlouhodobě snaží snížit hluk způsobený vozidly MHD. Pravidelně brousí kolejnice nebo modernizuje tramvajové tratě za pomoci antivibračních a protihlukových prvků. Všechny tyto kroky dělá pro větší komfort cestujících i obyvatel Brna, kteří žijí právě v blízkosti tramvajových tratí. Jednou z cest je i mazání problémových míst ve styku kolo – kolejnice.

V červenci byly v kolejové síti osazeny a zprovozněny další tři stacionární kolejové mazníky. O co se

jedná? Kolejnicový mazník je určen k ošetření kolejnic proti opotřebení i proti hluku, zejména v úsecích s oblouky. Principem zařízení je aplikace speciálního ekologického maziva na vnitřní hranu kolejnice, aby při průjezdu tramvajového kola po kolejnici nedocházelo k nežádoucím jevům. Zvláště v obloucích se zvýšené tření mezi kolem a kolejnicí projevuje ojžděním kola i kolejnice, což je navíc doprovázeno zvýšenou hlučností resp. nepříjemnými zvuky. Kolejový mazník se skládá z čerpacího agregátu se

zásobníkem maziva, elektroskrňné s řídicí a napájecí jednotkou a konečně samotné aplikační sady na kolejnici. Dva nové kolejové mazníky jsou nyní vloženy pod tramvajovou smyčkou Mendlovo náměstí za účelem mazání kolejí o malých poloměrech a jeden mazník byl osazen na příjezdovou kolej do vozovny Pisárky pro ošetření tramvajové smyčky.

Nyní již má náš dopravní podnik v kolejové síti vloženo celkem 11 kolejových mazníků, což výrazně snižuje hlučnost z tramvajové dopravy

převážně v oblasti tramvajových smyček. Dále byla v rámci výbavy tramvajových vozidel zahájena realizace projektu adresného mazání okolků (= část kola, zapadající do žlábků kolejnice) vybraných typů tramvají. Tento systém spočívá v aplikaci mazacího média v předem vybraných a přesně určených bodech kolejové sítě, zpravidla před obloukem. Postupně bude tento systém do konce roku 2016 zprovozněn na 17 tramvajích typu Anitra a 49 tramvajích typu 13T.

■ (rich, jar)



UKONČENÍ PLAVEBNÍ SEZÓNY

Přijďte se 16. října rozloučit s letošní plavební sezónou. Vyplouváme z přístaviště v Bystrci v 14:30. Na závěrečné plavbě platí pro všechny zlevněné jízdné. Navíc účastníci získají kupón, který jim zajistí místo na lodi při zahájení plavební sezóny v roce 2017.



1946-2016
LODNÍ
DOPRAVA
V BRNĚ



Dopravní podnik města Brna a.s.

Listárna



■ **Dobrý den, moc bych chtěla poděkovat za rychlé přistavení autobusu při nehodě tramvaje na Mendlově náměstí. Jen jsem nepochopila jednání lidí, co se zlobili na řidiče v šalině č.6, která stála za havarovanou, a za nic nemohl. Asi moc vedro... Přeji vám hodně spokojených cestujících, jako jsme byli my, co jsme do 5 minut odjízďeli.**

Propracovaný systém záložních autobusů, jaký funguje v Brně, je z celorepublikového i evropského hlediska jedinečný. Rychlé přistavení náhradního autobusu je pak výsledkem nejen tohoto systému, ale také perfektní souhry dispečerů a řidičů. Děkujeme za ocenění a pochvalu samozřejmě předáváme všem dotčeným kolegům.

■ **Vážený Dopravní podniku, chci vyjádřit svou nespokojenost s frekvencí nočních spojů před nepracovním dnem, konkrétně s absencí spojů ve 2.30 a 3.30. Jedná se o časy, které jsem vždy v minulosti využívala**

a ráda bych tak činila i nadále, kdyby nebyly zrušeny. Prosim o obnovení výše uvedených nočních spojů.

Brněnská městská noční doprava (v evropském měřítku v poměrně nadstandardním rozsahu) zajišťuje nad rámec běžné základní dopravní obslužnosti v půl či v hodinových intervalech spojení z kteréhokoliv místa ve městě do jiného ležícího na území Brna s maximálně jedním přestupem. Je to i díky hvězdicovému charakteru dopravy se zajištěným garantovaným přestupem v centrálním uzlu Hlavní nádraží. Noční provoz ve stávajícím stavu pokrývá přibližně 94 % zastávek denního provozu a v těch zbývajících 6 % jsou například zastávky v průmyslových oblastech nebo v přiměřené docházkové vzdálenosti z jiných blízkých zastávek. Podotýkáme, že mnoho českých i evropských měst nemá noční dopravu zajištěnu vůbec, takže Brno v tomto směru vychází svým obyvatelům velmi vstřícně a i s ohledem na četnost spojů i rozsah obsluhy území. Z hlediska konkrétních parametrů jednotlivých linek MHD (trasa, intervaly mezi spoji, typy vozidel, provozní doby atd.) jsme vázání zadáním ze strany objednavatele rozsahu MHD, kterým je Statutární město Brno, jinak řečeno aktuálními rozpočtovými možnostmi města. Uvedené rozjezdy nočních spojů z centrálního přestupního

uzlu Hlavní nádraží v časech 2.30 a 3.30 hod. byly provozovány do konce roku 2012 a v rámci úsporných opatření byly s relativně malým negativním dopadem zrušeny.

■ Do DPMB přišel dopis od pana Pavla Jiráka z Řečkovic, z něhož vybíráme:

Upřímně bych chtěl poděkovat za všechny služby, které pro nás Brňany zajišťujete. Jsem vděčný, že jako důchodce mohu používat zdarma spoje městské dopravy. Děkuji také za zavedení nových dvouvozových tramvají se třemi dolními plošinami, na trati Bystrc – Řečkovice se obyčejná jízda změnila v krásný prožitek. Také výletní loď na přehradě jsou pro nás nádherná vymoženost. Zvláště ale děkuji za zavedení seniorbusů. Potřebuji – li dopravit nechozí manželku k lékaři, přijede až k domu čistý a pohodlný seniorbus s velmi laskavým, ochotným a ohleduplným řidičem. Cítím v tom úctu ke stáří, dnes tak vzácnou. Prosim vás, jen nerušte tuto vymoženost. Ještě jednou vám za vše děkuji.

Takové uznání nás všechny v Dopravním podniku města Brna vždy potěší a je samozřejmě také závazkem pro zvyšování kvality našich služeb do budoucna.

Služba Senior bus cesta správným směrem



Od 1. června tohoto roku nabízí DPMB, a.s. novou službu – Senior bus. Na stránkách Šaliny už jsme o ní psali a za pár měsíců se stala všeobecně známou. Zákazníci, kteří ji využívají, si ji velmi pochvalují. Doprava takřka „od dveří ke dveřím“ je něco, co zde zatím chybělo, samozřejmě nepočítáme-li taxislužbu. Jízda Senior busem je ale pro naši cílovou skupinu přece jen cenově přijatelnější.

Za první tři měsíce provozu našich dvou Senior busů, tedy do konce srpna, bylo uskutečněno celkem

1298 jízd, což je průměrně asi 21 jízd za den. Největší podíl na tomto počtu mají jízdy k lékaři a zpět (23 %), dále následují např. cesta na návštěvu, na nádraží nebo za nákupy.

Služba je určena pro občany Brna ve věku nad 70 let a držitele průkazu ZTP nebo ZTP/P včetně jedné doprovázející osoby. Objednat ji lze na telefonu 731 518 348, volat můžete v pracovní dny od 7 do 15 hodin. Další podrobnosti najdete na webu www.dpmb.cz. ■ (red)

Kdysi a dnes Milady Horákové

Na starém snímku z roku 1942 (strana 4) je dnešní ulice Milady Horákové. Tehdy se jmenovala Von Neura-th Strasse, a po válce rychle změnila jméno ještě čtyřikrát – Francouzská, Churchillova, Jana Masaryka a nakonec od roku 1952 do roku 1990 Třída Říjnové revoluce. Historický snímek ukazuje odbočení starší trasy na Sadovou (vlevo, do dnešní Tř. kpt. Jaroše) a nový přímý úsek směrem

k Jugoslávské a do Černých Polí, na kterém byl zahájen provoz 10. listopadu 1940. Zatímco na Sadovou se přestalo jezdit už v roce 1946, trasa přes „Miladu“ patří dnes k těm páteřním, a proto byla v letech 2014–2015 kompletně rekonstruována. Pro úplnost ještě dodáme, že na začátku Tř. kpt. Jaroše fungoval v letech 1955–1975 kolejový trojúhelník pro odstavení a obracení tramvají. ■ (jb)



Řidiči v Dopravním podniku města Brna

K 30. červenci 2016 v DPMB pracovalo 1410 řidičů (tramvaje 514, trolejbusy 263, autobusy 633 řidičů). Do ideálního stavu, tedy aby podnik nemusel využívat stávající řidiče na přesčasy, chybí přibližně 100 lidí. Bohužel se navíc potýkáme v této profesi s vysokou nemocností, která musí být v provozu aktuálně nahrazována. Dopravní podnik města Brna přijal několik opatření, která mají zabránit odchodu stávajících řidičů a naopak přilákat nové zaměstnance na tuto pozici.

Od 1. 2. 2016

- 1) Navýšení tarifních mezd o 6 % během dvou let
- 2) Pololetní benefity (až 6 000 Kč / rok – penzijní připojištění, životní pojištění, poukázky)
- 3) Navýšení přesčasového příspěvku z 30 % na 35 %
- 4) Navýšení příplatku za dělené služby (trhačky)

Od 1. 4. 2016

- 1) Čtvrtletní vyplácení mimořádné odměny za odpracované směny

v dohodě o pracovní činnosti v profesi řidič (200 Kč / směna)

- 2) Navýšení výkonnostního příplatku pro řidiče z 500 Kč na 1 000 Kč (za odpracovaný plný fond pracovní doby)
- 3) Náborový příspěvek pro nové zaměstnance – řidiče autobusů (20 000 Kč) a trolejbusů (15 000 Kč)

Průměrná hodinová mzda řidičů (tj. celkové mzdové náklady na trakci děleno počtem základních a přesčasových hodin, včetně hodin za náhradu mzdy) tak v DPMB aktuálně činí u řidičů tramvají 154,87 Kč, trolejbusů 161,30 Kč a autobusů 165,15 Kč.

„Je nutné podotknout, že nedostatek řidičů je celorepublikovým problémem. Bohužel minimální nezaměstnanost a nedostatek vhodných uchazečů na trhu práce nenaplnuje v plné míře požadovanou potřebu řidičů pro navýšené dopravní výkony. I přesto byly vždy vypraveny všechny nasmulované spoje,“ doplňuje generální ředitel DPMB Miloš Havránek.

■ (bar)



ŠALINKARTA NOVĚ
NA CELÝ ROK ZDARMA

Známe lepší
trik, jak neplatit
za šalinkartu

Přejděte k Vodafone nebo doporučte
svého známého a jezdíte Brnem zdarma

vodafone.cz/jezdizmdaroma

Vodafone
Power to you

MŮŽU DÝCHAT?

ZJISTĚTE, JAK SE V BRNĚ DÝCHÁ!

WWW.MUZUDYCHAT.CZ



NROCS

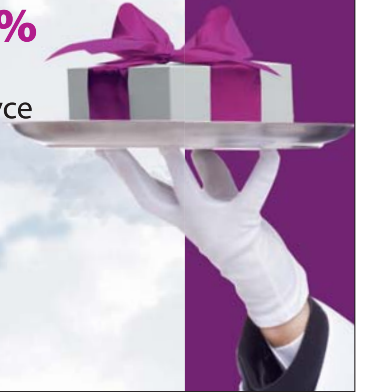
eea grants

All-inclusive jazykové kurzy

za cenu běžných kurzů.

SE SLEVOU 10 %

Stačí zadat při objednávce
na **tutor.cz**
kód: Šalina



tutor

RENOVACE DVEŘÍ A ZÁRUBNÍ

NEKUPUJTE DVEŘE, MY VÁM JE
ZRENOVUJEME LEVNĚJI NEŽ NOVÉ,
SE ZÁRUKOU 6 LET!!!



www.renovace-brno.cz
tel.: 775 690 400

EKOLOGICKÁ LIKVIDACE VOZIDEL

IB-MET

Odtah + doklad o likvidaci zdarma – ihned
Výkupní cena dle hmotnosti vozidla
Kontakt: +420 724 731 959 | IB - MET s.r.o. | www.ib-met.cz

OLYMPIA FASHION SHOW

PŘIJĎTE SI PRO INSPIRACI
29–30/10 2016

HOST: ČESKÁ MISS 2016 ANDREA BEZDĚKOVÁ
MODERÁTORKA: KLÁRA VYTISKOVÁ



WWW.OLYMPIA-CENTRUM.CZ | [f / OLYMPIABRNO](https://www.facebook.com/OLYMPIABRNO)

Olympia
BRNO

DIAGONÁLNÍ SUDOKU

Do každého políčka vepište jednu číslici od 1 do 9 tak, aby se číslice neopakovaly v žádném řádku, sloupci ani v žádném z devíti vyznačených menších čtverců. Toto pravidlo platí i pro dvě hlavní úhlopříčky.

7	4					9		
2		5				3		8
	3		7				4	1
				1		9		
		3		6				
4	6				1		3	
7		2				6		5
	5					1	2	

„Paní sousedko, váš manžel přišel domů pozdě v noci, že?“ – „Ano. Vy jste ho slyšela?“ – „**Viz tajenku.**“

Po vyškrtání všech výrazů zůstane v obrazci 12 volných písmen, která – čtena po řádcích – tvoří **tajenku**.

Výrazy:

ASKETA
BICYKL
DEKÁDA
DRUŽINA
ESKORTA
HERBÁŘ
IKONKA
INKOUST
KÁHIRA
KLADKA
KLENBA
KVINTA
LEOPARD
MALINÍK
MARKÉTA
NÁDOBKA


A	B	N	E	L	K	J	L	K	Y	C	I	B	P
T	K	A	D	Á	K	E	D	Ě	V	S	K	R	E
E	M	T	H	L	I	M	R	T	R	I	O	D	A
K	A	I	A	H	N	O	A	N	Á	M	N	A	E
S	R	D	P	Š	K	R	P	L	O	K	K	T	Ž
A	K	N	I	V	O	N	O	C	I	B	A	S	A
A	É	V	V	P	U	A	E	F	O	N	O	L	M
A	T	R	O	K	S	E	L	D	A	P	Í	Ř	P
L	A	V	V	S	T	E	Á	V	R	M	Á	K	I
H	O	R	A	V	T	N	Ř	Á	B	R	E	H	O
D	S	D	R	U	Ž	I	N	A	J	O	T	S	N

NOVINKA PLAKÁT ROPOVOD SOPRÁN TRIODA
OŠATKA PROMOCE SEMAFOR STOJAN TVAROH
PIVOVAR PŘÍPAD SKVOST SVĚDEK ŽAMPION

SOUTĚŽNÍ KŘÍŽOVKA

Hvězdárna a planetárium Brno stojí na vrcholu Kraví hory. Koho by napadlo, že se jedná o jedno z nejstarších míst na území České republiky? Horniny, které z převážné části tvoří současnou Kraví horu, jsou totiž staré zhruba... **viz tajenku.**

Vyluštěnou tajenku můžete posílat do 15. října 2016 na adresu krizovka@salina-brno.cz. Nezapomeňte, prosím, uvést jméno a telefonický kontakt – **patnáct vylosovaných autorů správné odpovědi získá po dvou vstupenkách do Hvězdárny a planetária Brno.**

		1. díl tajenky	Původce díla	Jizva v podobě ryhy	Co	Investiční fond (zkratka)		Shrabo-vati	Brněnský básník (Oldřich)	Naše zpěvačka
		Klauni						HI. město Praha (zkr.) Jap. hudeb. skupina		
		Radost ze zavedení eura								
		Delší studijní pobyt				Ohleduplnost Rodinný dům (zkr.)				
		Jm. herce Hankse			Vernův hrdina					
		Řím. číslo (600)			Východní země					
	Náš cyklista (vítěz OH)			Od útlého věku						
	Patřící Evě			Písmeno „X“						
	Vyrhnout									
	Druhá tráva									
	Otok									
	Dřevěná stavba roku (zkr.)									
	Vůně									
Výzdoba				Evropan				Budova pro koně		
				Světadíl				Kus nábytku		
Film režiséra Camerona										
Hlavní město Portugalska				Zbabělec					Název hlásky „N“	
				Lyžařský oddíl					Inic. herce Kaisera	
Ital. společnost (řiz. letov. provozu)										
Vojenská jednotka										Pomůcka: euroforie, ENAV, Otoms.

Tajenka soutěžní křížovky z minulého čísla: Slavný český grafický designér. Výherci získávají po dvou vstupenkách do Moravské galerie. Jsou to: Anna Dašková, Natálie Z. Skácelová, Michaela Sekaninová, Jana Blahová, Michal Prokop, Kristýna Anderlová, Petr Hanák, Vítězslav Chrápavý, Olga Spilková, Helena Magulová, František Kotas, Jindřich Pařízek, Jana Křížová, Karel Svoboda, Miloslava Ustohalová, Zdeňka Kučerová, Jarmila Chyczyiová, Luděk Krchňák, Miroslav Štefan a Sylvie Chvostková.