

# V B | R | N | O

9 | 2016

# Šalina

**IFE** Innovations  
For  
Entrance Systems

[www.ife.cz](http://www.ife.cz)

Viz. článek na straně 12

[www.salina-brno.cz](http://www.salina-brno.cz)

MĚSÍČNÍK JAKO BRNO!

Z D A R M A



STR. 14-15

27. Bienále Brno

Individual  
STORIES



**Špilberk**  
žije v pohádce

STR. 3



**DPMB:**  
Chcete se stát řidiči MHD?

STR. 4



**Brno**  
patří Janáčkovi

STR. 10-11

Když vám to pálí, vyzkoušíte **UROVAL® AKUT+**



Kanadské  
**Brusinky**

**D-manosa**

**+ Lyzát E. coli**

Escherichia coli způsobuje až 85 % zánětů močových cest.  
Lyzát je oslabená bakterie, která tělu pomůže vytvořit  
si protilátky. Podobně jako třeba očkování.



[www.valosun.com](http://www.valosun.com) | **VALOSUN®**  
UNIKÁTNÍ PŘÍRODNÍ LÉKÁRNA

doplňek stravy

**Služby, řemeslníci**

- Půjčíme až 150.000 Kč. Bez registru a poplatků. Tel. 730899890
- Snadné půjčky pro důchodce, zaměstnance, živnostníky a firmy od více věřitelů. T: 739443544, www.diner.cz
- Provedu drobné šicí opravy, šití záclon, aj. Tel.: 602 566 404

**Koupím**

- Koupím staré knihy, pohlednice, foto, mapy, LP - gramodesky, hračky, odznaky, nábytek, svítidla atp. 702949636
- Koupím knihu - František Heřmánek: Kohout lásky. 774 673 400

- Koupím staré myslivecké knihy do roku vydání 1950. 602429464
- Koupím les, na stáří nezáleží i malé výměry. Solidní jednání, platba hotově tel: 773585290

**Práce, brigády**

- **Truhlářská firma ACER WOODWAY z Brna se zaměřením na vybavování interiérů hledá truhláře pro výrobu a montáž. Nabízíme tvůrčí práci na originálních realizacích interiérů. Volejte na 603 178 498, pište na info@acerww.cz**

**Různé**

- Tbleší trh Alfa Pasáž Brno 10.9. + 8.10. 15 - 18 hod. blesi-trhy-brno.cz

Řádkovou (textovou) inzerci v měsíčníku Šalina je možno zadávat prostřednictvím formuláře na internetových stránkách

**www.salina-brno.cz**

nebo osobně v kanceláři vydavatelství CCB na adrese Okružní 19, Brno.

**VUES Brno s.r.o.**

*Jsme česká společnost s dlouholetou tradicí a evropským významem!*

Pojďte s námi stavět pevné základy našich týmů.  
V naší pobočce v Maloměřicích Vás potřebujeme ve výrobě na pozicích:

**Konvenčních soustružníků - pro práci na soustruhu SV18, SU 50 a SU 80****Vrtaře kovů - vrtání dílců na sloupové vrtačce**

- 5 týdnů dovolené
- Příspěvek na finanční pojistné produkty nebo volnočasové aktivity
- Příspěvek na čištění oděvů
- Výběr z 5 druhů jídel v ceně 26,- Kč přímo v areálu
- Prémie
- Příplatky za druhou a třetí směnu
- Slevy na nákup IT komponentů

**545 551 126**  
(Veronika Veith)

**personalistika@vues.cz** | **www.vues.cz**

**Měsíčník pro příjemné cestování městskou dopravou v Brně**

**Vydává:** Dopravní podnik města Brna, a.s., Hlinky 151, 656 46 Brno, IČ: 2550 8881

**Redakce:** Redakce Šalina, Hybešova 59, 602 00 Brno, tel.: 543 232 034,

www.salina-brno.cz, e-mail: redakce@salina-brno.cz.

**Redakční rada:** Předsedou je Mgr. Ondřej Holík, vedoucí odboru Kanceláře primátora města Brna, místopředsedou Vít Prýgl (DPMB).

Členy rady dále jsou: Ing. Miloš Havránek, Mgr. Luděk Kocman a Barbora Lukšová (DPMB), Ing. Tomáš Večeřa (CCB), Mgr. Petr Hladík, PhDr. Juraj Groch a PhDr. Jiřina Veselá (APC).

**Inzerci přijímá:** CCB, spol. s r.o., Okružní 19, 638 00, Brno, tel.: 545 222 779, e-mail: inzerce@salina-brno.cz.

**Grafické zpracování:** Grafické studio CCB, spol. s r.o., Okružní 19, 638 00, Brno

Distribuce tohoto čísla 3. září 2016. / Redakční uzávěrka 26. srpna 2016.

Příští číslo vychází 1. října 2016.

Náklad 50 000 výtisků - ZDARMA - MKČR - E 13922

# Chcete vidět, jak se čistí odpadní vody?

**Přijďte se podívat na jednu z největších čistíren odpadních vod v České republice, která sídlí v Modřicích u Brna!**

Čištění odpadních vod je sice technicky náročnou, ale také velice zajímavou disciplínou nezbytnou pro ochranu životního prostředí. Do jeho tajů můžete nahlédnout i vy, a to prostřednictvím exkurzí, které pořádají Brněnské vodárny a kanalizace na své čistírně v Modřicích již tradičně během září. Zájemci uvidí

čistírnu, která čistí odpadní vody nejen z celého Brna, ale i z přilehlých měst a obcí. Jedná se o mechanicko - biologickou čistírnu, jejíž součástí je i kalové a energetické hospodářství. Tato čistírna prošla na počátku století rozsáhlou intenzifikací a rozšířením a dosahuje takových výstupních parametrů,

které splňují nejprísnejší požadavky Evropské unie.

Pro návštěvníky jsou připraveny termíny prohlídek jak ve všední dny, tak i o víkend. Pokud máte o prohlídku zájem, podívejte se na internetové stránky společnosti Brněnské vodárny a kanalizace, a.s. - www.bvk.cz - důležitá upozornění,

a potvrďte svoji účast pomocí rezervčního systému. Z bezpečnostních důvodů je počet návštěvníků ve skupině omezený, a proto bez potvrzené rezervace nebude návštěva čistírny odpadních vod možná. Při rezervaci budete současně seznámeni s případnými riziky, které návštěva čistírny s sebou přináší. ■ (sal)



**Pro návštěvníky jsou připraveny termíny prohlídek jak ve všední dny, tak i o víkend:**

v pátek 16. září v 16 hod., v sobotu 17. září v 9 hod., ve středu 21. září v 16 hod., ve čtvrtek 22. září v 16 hod. a v sobotu 24. září v 9 hod. **NUTNÁ REZERVACE!**

## Zachraňte království! Hlásá pohádkový Špilberk

Dva dny dobrodružství jako z vašich nejoblíbenějších pohádek – to vás čeká o víkendu 10. a 11. září na hradě Špilberku. Otevře se vám se vším všudy na obří akci „Špilberk žije v pohádce“, kde se zabaví malé i velké děti včetně jejich rodičů a prarodičů. Přijďte se podívat a přemocť draka!

Celým hradem vás v sobotu i v neděli provede speciální hra s názvem „Zachraňte království!“. Při plnění zábavných úkolů a hlavolamů se podíváte na nejrůznější místa Špilberku: od známých kasemat a hradeb až po prostory, kam se běžně návštěvník po zbytek roku nedostane. Už jste byli třeba na

východní baště nebo jižní terase? Hru si zahrájí malí i velcí, bude mít totiž dvě obtížnosti. Všechny děti, které hru zdárně zvládnou, si budou moct vylosovat malý dárek. A na dospělé se možná taky usměje štěstí.

Ať už se na Špilberku o druhém zářijovém víkendu vydáte kamkoliv, všude narazíte na pohádkové bytosti. Uvidíte třeba opravdický rytířský turnaj na koních, navštívíte Máchalovu execírku a snad se vyhnete tureckému ležení sultána Sulejmána. Potěší vás dřevěný kolotoč, jarmark, čajovna a spousta občerstvení. Po celý víkend se budou hrát divadelní představení pro děti a také promítat známé pohádky, jež natočilo brněnské studio České televize. Ostatně, právě jemu patří na Špilberku aktuální výstava „Vysílá studio Brno“, která je se spoustou interaktivních hříček pro děti jako stvořená.

Kromě toho všeho se chystají speciální prohlídky jihozápadního bastionu se spoustou úzkých spleťových chodbiček a také komentované prohlídky některých stálých expozic Muzea města Brna, které na Špilberku sídlí. ■ (kal)



Foto: Archiv MuMB

Akci „Špilberk žije v pohádce“ si budete moct užít za velmi příjemnou cenu. Dospělé vyjde vstup na 150 Kč, děti od 6 do 15 let 50 Kč. A kdo přijde v pohádkovém kostýmu, zaplatí také jen 50 Kč. Pohádkový Špilberk se na vás už moc těší!

inzerce

## OKAMŽITÁ HOTOVOST

za vaše zlato, stříbro, platinu.

## PENÍZE IHNEDE

Nabízíme nejlepší ceny v Brně.  
Profesionální přístup, certifikované měřící přístroje.

**NEPLATÍTE ŽÁDNÉ  
POPLATKY!**

**AURUM - BRNO**  
Sokolská 4, Brno  
Tel: 737 427 295  
www.aurum-brno.cz

**Otevírací doba:**  
po, st 8:00 - 19:00,  
út, čt 8:00 - 16:00,  
pá 8:00 - 15:00

inzerce

## Anketa

Necháte se unášet na retro vlně?



### Zdeněk Junák

herec Městského divadla Brno

Ano i ne. Rád zavzpomínám, třeba jak chutnala žvejkačka Pedro nebo na našeho tatraplána – to je auto značky Tatra. Ale hrníček, z kterého jsem pil kafe v mém prvním angažmá, ten už dávno nemám. Nerad se obklopuji veteši, mám rád nové věci. Takže v mé sbírce žádné retro téměř nenajdete.



### Mirka Topinková Knapková

olympijská vítězka ve skifu LOH 2012

Na retro vlně vyloženě nejedím (☺). Je pravda, že mám doma pár věcí, které mám už dlouho, a mám k nim takový citový vztah, že se mi je nechce vyházet. Většinou je to oblečení, ve kterém jsem trénovala na začátku svojí sportovní kariéry. Najde se tam i pár kousků z dob, kdy vesloval můj táta, a já jsem je po něm „zdédila“. Ale co se týče elektroniky a moderní technologie, tak to se snažím jít s dobou.



### Šimon Ryšavý

knihkupec a nakladatel

Některé „retro věci“ dodnes používám a využívám. Jsem proto rád, že se projekt RETRO-USE v našem městě spustil, neb se může spousta užitečných věcí zachránit pro příští generace, i když někteří budou stěží chápat, k čemu byly používány... (Možná se v budoucnu budou i odborníci hádat o jejich smyslu.) Velký dík.

inzerce

# Týden kávy

# Coffee week

1. ————— 7. října 2016

tydenkavy.cz, [f/tydenkavy](https://www.facebook.com/tydenkavy)

## KOVOLIT

s 95-ti letou historií. Máme vlastní nářadovnu a obrobnou a sídlíme v **Modřicích** a jsme výborně dopravně dostupní. Nabízíme zaměstnání pro ženy a muže v hlavním pracovním poměru na pozicích:

- **Operátor/operátorka na CNC obráběcích centrech**  
upínání obrobků, čištění upínače i obrobků tlakovým vzduchem, provádění dokončovacích prací (pilování apod.) a měření, práce v nepřetržitém provozu
- **Operátor/operátorka na licích strojích**  
obsluha ručně ovládaných i plně automatizovaných licích strojů, provádění vizuální kontroly kvality odlitků a mezioperačního balení, práce v nepřetržitém provozu
- **Slévárenský dělník/dělnice v povrchové úpravě**  
obsluha omílacích strojů nebo tryskačů, ruční opracování odlitků (pilování), práce v třisměnném nebo nepřetržitém provozu
- **Kovář**  
obsluha ručních kovacích strojů, provádění vizuální kontroly kvality výkovek a mezioperačního balení, práce ve třisměnném provozu

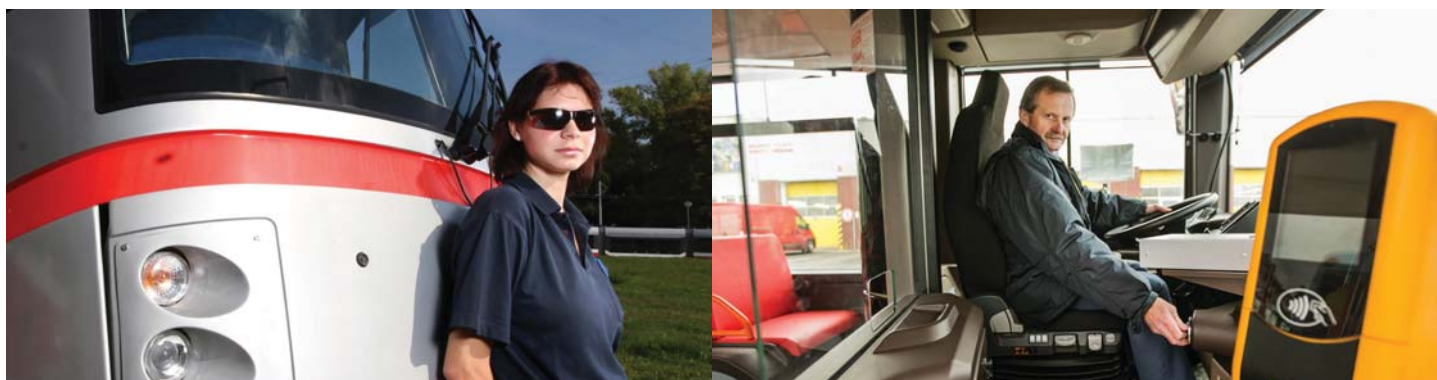
Uchazeče a uchazečky bez pracovních zkušeností zaškolíme, nástup možný ihned.



**KOVOLIT, a.s., Nádražní 344,  
664 42 Modřice,  
Vlasta Dofková – osobní oddělení  
tel. +420 532 157 450,  
mobil: +420 606 740 713,  
email: personalista@kovolit.cz**

**Další volné pracovní pozice jsou uvedeny na [www.kovolit.cz/kariera](http://www.kovolit.cz/kariera)**

Jezdíme pro vás.



## Přijmeme řidičky a řidiče tramvají, autobusů a trolejbusů

Zveme všechny, kteří mají zájem řídit autobus, trolejbus nebo tramvaj v úterý **20. 9. 2016 v 15 hodin** do areálu Dopravního podniku města Brna v Pisárkách, Hlinky 151 (smyčka tramvají).

Seznámíme vás se vším, co je potřeba k řízení vozidel MHD, s pracovními a mzdovými podmínkami, vyzkoušíte si, jaké je to sedět na místě řidiče. Prosíme zájemce, aby nahlásili svoji účast na mailovou adresu: [jprygllova@dpmb.cz](mailto:jprygllova@dpmb.cz)



**STATUTÁRNÍ MĚSTO BRNO**  
KANCELÁŘ BRNO – ZDRAVÉ MĚSTO POŘÁDÁ

B | R | N | O |

## Minská a Horova



Třináct měsíců trvaly opravy ulic Minské, Horovy a Bráfovy v Žabovřeskách. Od počátku srpna je tato oblast opět průjezdná. V Minské a Horově došlo k opravě tramvajové trati, a to tak, aby byly omezeny vibrace. Povrch komunikací je z nízkohlučného asfaltu, což výrazně přispěje k lepší ochraně území před nepříznivými účinky hluku způsobeného dopravou.

Investorem bylo Statutární město Brno, zhotovitelem stavby byly firmy FIRESTA – Fišer, rekonstrukce, stavby, a.s. a Dopravní stavby Brno, s.r.o. Celková cena dosáhla 223 milionů korun. Práce zahrnovaly opravu kanalizace, inženýrských sítí, tramvajové trati, vozovek a chodníků.

**Dopravní podnik města Brna** mimo to využil zmíněné uzavírky ulic k modernizaci tramvajové trati v navazujícím úseku od Horovy 48 až po napojení na trať z Pisárček do Bystrce. Během tří měsíců se zde podařilo položit nové koleje na téměř sedm set metrů dlouhém úseku, který tak navazuje na Minskou a Horovu. Díky těmto opatřením se zvýšila traťová rychlost a současně došlo k výraznému snížení hluku a vibrací z tramvajové dopravy.

V srpnu byla rekonstruovaná trasa obsluhována tramvajovými linkami č. 3 a x11, od září se pak na svou původní trasu vrátila i běžná „jedenáctka“.

■ (red)

**EVROPSKÝ TÝDEN MOBILITY**  
16.–22. ZÁŘÍ 2016

AKCE NA PODPORU EKOLOGICKY ŠETRNÝCH ZPŮSOBŮ DOPRAVY

PROGRAM AKCÍ V BRNĚ  
[WWW.ZDRAVEMESTO.BRNO.CZ](http://WWW.ZDRAVEMESTO.BRNO.CZ)




veřejná doprava zblízka jízdy městem na kole a in-line bruslích  
dopravněosvětlové akce nejen pro děti komentované prohlídky, diskuse, soutěže...

**Chytrá a čistá mobilita. Silná ekonomika.**  
[www.mobilityweek.eu](http://www.mobilityweek.eu)

Ministerstvo životního prostředí



# Nově otevřený areál U mravence Lesíka žije...



**550 let**  
STALETÍ ROSTEME

„Den s Lesy“ dne 24. září 2016 v areálu U mravence Lesíka. Ukázky lesní techniky. Řemeslné prodejní stánky. Dřevařská show s motorovými pilami. Ukázky dravců. Vystoupení trubačů. Dětské dílničky. Občerstvení. Více na [www.lesymb.cz](http://www.lesymb.cz)

Obvykle to bývá oslavenec, který přebírá od gratulantů nejrůznější dary. Společnost Lesy města Brna, a.s., která si letos připomíná 550. výročí svého vzniku, ke svému jubileu přistoupila opačně a obdarovanými jsou především Brňané. Vyzkoušet si tak už mohli například plavbu na voru, lépe vychutnat si mohou i spojení umění s krásou přírody. Od července jim takovou možnost nabízí právě

u příležitosti výročí otevřený nový areál lesní pedagogiky „U Mravence Lesíka“ v Brně – Rečkovcích na ulici Terezy Novákové.

Prostřednictvím aktivit tzv. lesní pedagogiky tu chtějí brněnští lesníci vytvářet intenzivní kontakty především s veřejností a mládeží. Snahou je přiblížit zajímavost práce lesníka, výchova především mladé generace ke kladnému vztahu k přírodě

a životnímu prostředí, k čemuž by mělo přispět i pořádání výukových programů nejen pro školy, ale třeba i pro seniory. A už hojný počet návštěvníků úvodního červencového festivalu pod otevřeným nebem „Galerie v lese“ ukázal, že o podobné aktivity mají Brňané všeho věku zájem.

V rámci programu celoročních oslav proběhne ve stejném areálu propagační akce „Den s Lesy města Brna“, při které budou návštěvníci

podrobně seznámeni s širokou škálou činností brněnských lesáků, vše doplní výstava používané lesní techniky včetně praktických ukázek. Odbornou stránku programu zpestří bohatý doprovodný program – návštěvníci budou moci obdivovat dřevosochání motorovou pilou včetně exhibiční pilařské show, děti si mohou vyzkoušet stromolezení nebo se zapojit do rukodělných a pohybových aktivit. Vstup je zdarma. ■ (sal)

inzerce



## PhDr. Maria Fajtllová, STAROŽITNOSTI & GALERIE

Hrnčířská 13, Brno 612 00 (naproti Sfinx)  
zastávka tramvaje č. 1, 6 Hrnčířská  
zastávka trolejbusu č. 32 Botanická

e-mail:  
[fajtllovamaria@centrum.cz](mailto:fajtllovamaria@centrum.cz)  
M: 777 602 613

Výkup za hotové,  
po domluvě  
prijedeme za Vámi.



inzerce

 MŮŽU DÝCHAT?

# ZJISTĚTE, JAK SE V BRNĚ DÝCHÁ!

[WWW.MUZUDYCHAT.CZ](http://WWW.MUZUDYCHAT.CZ)



**STAŇTE SE VÝROBNÍM SPECIALISTOU A ZÍSKEJTE  
ZKUŠENOSTI VE SLAVNÉ SPOLEČNOSTI!**

**MZDA AŽ  
23 000 Kč MĚSÍČNĚ!**

LOKALITA: CTPark Slatina  
CO VÁS ČEKÁ?

- NÁSTUPNÍ MZDA AŽ 18 000 Kč  
PO ZKUŠEBNÍ DOBĚ AŽ 23 000 Kč
- LEHKÁ MANUÁLNÍ  
PRÁCE NA SMĚNY
- MOŽNOST KARIÉRNÍHO  
I FINANČNÍHO POSTUPU
- SKVĚLÉ PRACOVNÍ  
PROSTŘEDÍ



KONTAKTUJTE NÁS  
ZDARMA NA:

**800 100 110**



[EVA.BARTOSOVA@ADECCO.COM](mailto:EVA.BARTOSOVA@ADECCO.COM)



**NRCS**



# Zákazníci oceňují spolehlivost Tepláren Brno

Spolehlivý dodavatel tepla za rozumnou cenu, kterého nemají důvod měnit. Tak vnímá Teplárny Brno většina jejich zákazníků. Potvrdily to výsledky komplexního průzkumu spokojenosti zákazníků, který pro společnost před prázdninami realizovala nezávislá agentura.

„Cílem bylo nejen zjistit míru spokojenosti odběratelů s našimi produkty a službami, ale také získat ceně připomínky a podněty k dalšímu zkvalitnění služeb či rozšíření jejich nabídky,“ uvedl generální ředitel

Tepláren Brno Ing. Petr Fajmon, MBA. „A jsem rád, že reakce zákazníků z řad domácností, zástupců SVJ a bytových družstev, firem i institucí nám potvrdila, že se v mnoha oblastech ubíráme správným směrem. Mile nás překvapilo, jak vysoké povědomí o naší společnosti Brňané mají, i to, že vnímají pozitivně naše aktivity v oblasti společenské odpovědnosti,“ dodal. V podpoře brněnského zdravotnictví, nadací a organizací věnujících se například vzdělávání a rozvoji sportu u dětí budou proto Teplárny Brno určitě pokračovat.

Z průzkumu mimo jiné vyplynula potřeba zákazníků a odběratelů TB získávat ještě více informací o aktuální nabídce služeb a jejich cenách. Teplárny Brno proto v současnosti připravují nejen nové informační tiskoviny. Rovněž webové stránky společnosti čeká úprava, aby byly veškeré informace co nejpřehlednější a snadno dohledatelné. K tomu, aby v nejbližší budoucnosti byl veškerý kontakt se zákazníky co nejjednodušší, plánuje společnost i další posílení elektronické komunikace, a to včetně rozšíření možností a úkonů, které lze realizovat

elektronickou formou. V nejbližších měsících se Teplárny Brno také zaměří na možnosti, jak přizpůsobit svoje služby individuálním potřebám a přáním zákazníků.

„Protože průzkum spokojenosti probíhal anonymně, rád bych poděkoval odběratelům, kteří ochotně zodpověděli všechny dotazy,“ uvedl generální ředitel Petr Fajmon. Ověřovat si spokojenost zákazníků s nabízenými službami hodlá firma i nadále. Vzájemná komunikace je totiž tou nejlepší prevencí před nespokojeností a reklamacemi.

## Prvňáčky potěšily dárkové balíčky

Zatímco Ježíšek naděluje o Vánocích, Teplárny Brno již šestým rokem rozdávají dárky novopeceným prvňáčkům na počátku školního roku.

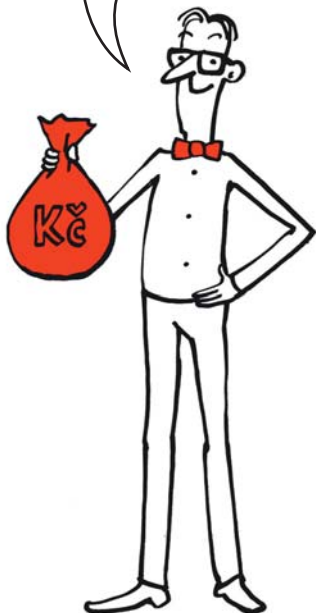
V osvědčeném balení ve formě praktického sáčku na přezůvky našly děti na lavici ve svůj první školní den zábavný zápisníček školáka, magnetku s rozvrhem hodin, česko-anglické pexeso a reflexní přívěšek v podobě maskota společnosti, dráčka Teplíka, který pomůže zvýšit bezpečnost při každodenní cestě do školy. Celkem letos Teplárny Brno připravily balíčky pro více než 2 450 dětí z 37 brněnských škol.



# Představujeme nový komunikační tým

## Tepláren Brno

„Od 1. 1. 2017 zlevníme plošně cenu tepla o 5 %“



Snadnější, přehlednější a i příjemnější komunikace. Takový je hlavní úkol pro nový „tým“ čtyř odborníků na slovo vzatých, s nimiž se od podzimu budou setkávat zákazníci Tepláren Brno. Kreslené postavičky s „vymezenými resorty“ budou představovat novinky i služby a budou přinášet odpovědi na nejčastější dotazy odběratelů. Postupně se objeví nejen na webových stránkách tepláren, ale také na informačních materiálech, v mobilní aplikaci, ale třeba i formou polepů na vozech havarijní služby nebo zde v Šalině. V tomto čísle Šaliny přinášíme vizitky prvních dvou „týpků“ z poněkud netradičního komunikačního týmu, příště se seznámíte s těmi zbývajícími.

### Inženýr Spořinek

Je připojení k teplárnám výhodné? Kolik vůbec stojí teplo? A dá se s teplárnami v budoucnu uspojit? Na tyto

dotazy zná odpověď inženýr Spořinek. Vzděláním je ekonom a nechal by si pro korunu koleno vrtat, takže věrte, že svou práci bere zodpovědně. Teď má navíc velmi příznivé zprávy, protože od ledna 2017 Teplárny Brno snižují cenu tepla o 5%. S touto postavičkou se tedy během podzimu budete určitě potkávat častěji.

### Tonda Borec

Tonda je „teplárník“ celým svým srdcem, a to nejen proto, že jeho jméno začíná iniciálami „TB“. V teplárnách pracoval už jeho táta, který Tonda od mala vedl k poctivému řemeslu. Tonda poradí s opravami a řešením havárií, vysvětlí jak na instalaci vodoměrů a rozdělovačů topných nákladů, pomůže se servisem, údržbou a provozováním tepelných zdrojů. Máte-li dotazy technického charakteru, Tonda ví, jak na to.

„Havárie? Poruchy? Víte komu volat!“



# Nový sběrný dvůr zachrání staré věci

## Přineste vše, co je škoda vyhodit



**Nechcete je? Přineste je. Anebo si je odneste.**

Co jedni vyhazují, jiní chtějí. To je i základní myšlenka originálního brněnského projektu RETRO-USE. „Jakýsi retro-smeták provozuje odteď město Brno s podporou Jihomoravského kraje a zaměřovat se bude výhradně na věci vyrobené do roku 1989,“ říká duchovní otec myšlenky historik **Pavel Paleček**, který stojí i za projektem zpřístupnění atomového krytu 10-Z jako kulturního prostoru.

### Jak nápad vlastně vznikl?

Vyzvali jsme Brňany, aby nám do krytu pod Špilberkem nosili staré věci, které sice nemají hodnotu, ale je jim líto je vyhodit. Ty věci nemůžou za dobu, v níž vznikly, a nesou v sobě emoce. Když je uchováme, zachováme tím i historickou paměť a své vlastní vzpomínky. A ty „zgarby“ můžou často ještě léta sloužit potřebným či mohou být originálním designovým doplňkem. (©) Když jsme viděli, kolik těch věcí lidé mají a jak je vyhazují ve sběrných dvorech, přesvědčili jsme město Brno, aby otevřelo nové sběrné středisko, kam tyto staré věci mohou lidé vozit. A to se povedlo, od srpna je v provozu na Škrobárenské ulici. V krytu navíc funguje každý den krom pondělí informační centrum, kam lze přinést drobné věci.

### Podtitul RETRO-USE zní „sběrné středisko předcházení vzniku odpadů“. Co a jak k vám tedy mohou lidé přinést?

Je jedno, co přinesou – mělo by to být ale vyrobené před rokem 1989. Sběrné středisko věci vytrídí. Jeho smyslem je rozpoznat, co je použitelné, věci popsat a najít pro ně vhodného uživatele.

Ty, které by mohly mít hodnotu, se dostanou do sbírek brněnských muzeí a fundusů divadel. Ale lze donést i písemnosti, knihy, staré filmy či fotografie, které mohou zůstat uloženy v Archivu města Brna.

### Kdo bude posuzovat, co se s odvezdanými věcmi bude dít dál?

Základní rozlišení proběhne při převzetí, pak se věci očistí a ty zajímavé se nafotí a pošlou institucím, které by je mohly chtít. Jednou za měsíc si pro ně přijedou z muzeí. Ostatní po očištění rozdáme – výdejní místo je v krytu 10-Z pod Špilberkem, kde také lidé získají informace o projektu a o tom, kde mohou odložit i věci, které mohou dál sloužit, i když „retro“ nejsou.

### S jakými kulturními institucemi budete spolupracovat?

Lidé mají z dob komunismu často nikdy nepoužité věci, které si v době permanentní zásobovací krize nakoupili takzvané „do foroty“, takže občas donesou nikdy neotevřené balení třeba textilu k šití peřin nebo nikdy nepoužitý „silic svalů“ v originální krabici. Právě to, že jde o nikdy nepoužitou věc, ji činí

atraktivní – a právě tyto dvě věci se staly prvním přírůstkem sbírek Technického muzea v Brně z projektu RETRO-USE. Moravská galerie hledá vše z doby normalizace, od holínek až po nádoby, pro připravovaný projekt husákovského bytu 70. let – výstavy, která bude zahájena na podzim 2017. Tam skončí předměty běžné denní spotřeby. No a filmy a fotky si vybere Archiv města Brna a též na projektu spolupracuje Moravské zemské muzeum a Muzeum města Brna. A pak některé pražské instituce.

### Nebude možné, aby si nějaký vyuk od vás odnesl zadarmo věci, které pak zpeněží třeba v internetových bazarech?

Ty věci jsou zadarmo – ale nesmí se stát předmětem obchodu. Pokud by někdo chtěl předmětů moc a pak je třeba chtěl přeprodávat, bude odmítnutý. Ale myslím, že často jde o věci, které odmítají brát větešníci, nemají reálnou hodnotu, nejdou prodat. Třeba staré talíře se zlatou rýskou – ty má snad každý někde schované, nebo nějakou skleničku od hořčice. Rádi si ji vezmou studenti, ale pro jejich množství i nevhlednost jsou neprodatelné.

### Jaké perly se u vás zatím objevily?

Někdo nám přinesl krabici starých knih. V jedné byla obálka. V té nebyly bankovky, jak byste možná čekali, ale lístky na potraviny z roku 1950. Po ukazy na mléko z doby komunismu. Když jsem je ukazoval kolegům z Vojenského historického ústavu, zazářily jim oči: lístky budou tedy uloženy v jeho sbírkách.

### Z vaší iniciativy se zpřístupnil kryt na Husově.

Atomový kryt pro „klíčové pracovníky města a kraje“ je unikát z doby komunismu, který ale vznikl rukama německé

okupační správy roku 1944. Po 25 letech, kdy neměl praktické využití, se nám ho s podporou města i kraje podařilo zpřístupnit, což je malý zázrak. A to vše při zachování všech jeho ochranných funkcí jako krytu – stále je součástí Integrovaného záchranného systému.

### Co všechno nabízíte?

Uvnitř labyrintu chodeb o rozloze 1.500 metrů čtverečních můžete vidět videoprojekce spojené s jeho historií i dějinami města Brna. U vstupu dostanete mapku a vaším jediným úkolem je najít cestu ven. Komu to nestačí, může každý den v 19 hodin přijít na prohlídku s průvodcem, kdy v malé skupince prolézáme kryt centimetr po centimetru, většinou s baterkou v ruce a potmě, vylézt nouzovým východem do parku Špilberk, vyzkoušet si dobové uniformy a podobně. Do 18. září je v sále výstava o Václavu Havlovi. Když přijedete, můžete si dát něco dobrého v Mléčném baru Marcela Ihnačka, který pro nás připravuje socialistické retro speciality. A třeba si v rámci projektu RETRO-USE odnesete domů nějakou milou věc, která vám připomene dětství. ■

### CO LZE DONĚST?

Vše užitečné a vyrobené před rokem 1989, i to co nevíte, k čemu to je či je to mírně poškozené. Především knížky, časopisy, nádoby a vybavení domácnosti, technické vybavení, osobní písemnosti, staré fotografie a filmy, hračky, sportovní potřeby a vše zajímavé, co je škoda vyhodit. Nábytek vyrobený před rokem 1989 je možný přijmout pouze po domluvě. Pokud si nejste jisti, napište nám e-mail nebo zavolejte.

### • KAM?

Škrobárenská ulice  
bez čísla popisného – mapa dostupná zde:  
<http://www.retro-use.cz/kontakt/>  
Zeměpisné souřadnice zařízení:  
N49°11'10.727", E16°37'24.64"

• Otevřeno: st 12-18 h (po dohodě do 20 h);  
so 10-18 h; ne 10-18 h

### • Atomový kryt 10-Z

(naproti hotelu International, Husova ulice)  
– pouze drobné předměty, které unesete rukama  
– výdejní místo retro předmětů, které si můžete odnést  
– informace o projektu

### • Otevřeno:

Denně krom pondělí od 11:30 do 18:15 h

### • Informace – kryt 10-Z:

Tel.: 542 210 622

E-mail [retro@retro-use.cz](mailto:retro@retro-use.cz)

Kontakt: Odbor životního prostředí Magistrátu města  
Brna, Mgr. Veronika Singrová, 542 174 574.



[www.retro-use.cz](http://www.retro-use.cz) | [facebook.com/retro-use](https://facebook.com/retro-use)

## Využijte výhodný formát inzerce „vizitka“ za rozumnou cenu 1 900 Kč + DPH.

Objednávejte u: Zdeňky Laštůvkové (lastuvkova@ccb.cz, 539 007 971)  
a Michaely Koštovalové (kostovalova@ccb.cz, 539 007 975)

## Prodej žárovek

Hlavní 151a, Komín, tel.: 733 400 639

- Klasické žárovky
- LED žárovky
- Halogenky
- Zářivky
- Úsporky
- Výbojky

Návrh osvětlení – včetně realizace

[www.kupzarovky.cz](http://www.kupzarovky.cz)



## RENOVACE DVEŘÍ A ZÁRUBNÍ

NEKUPUJTE DVEŘE, MY VÁM JE  
ZRENOVUJEME LEVNĚJI NEŽ NOVÉ,  
SE ZÁRUKOU 6 LET!!!



[www.renovace-brno.cz](http://www.renovace-brno.cz)  
tel.: 775 690 400

## Máte kila navíc? Zázračné diety neexistují!

Přijďte do kurzu snižování nadváhy a společně změňte  
stravovací a pohybové návyky pomocí speciální metody  
a detoxikace organismu. 12 lekcí, začátek v pondělí  
19. 9. 2016 v 17 hodin na Slovákova 2, Brno

[www.janasekaninova.cz](http://www.janasekaninova.cz), tel.: 608618609

**A jaký  
notas  
vyhrajou?**

**Přijď za námi  
do netbox storu  
a vyhraj  
notebook  
Dell!**

**Prosím,  
neříkejte,  
že bílý!**

V rámci kampaně **Teorie internetového třesku** můžete vyhrát notebook Dell a další ceny. Stačí za námi přijít na nám. Svobody 18 (vchod z ulice Zámečnická), správně odpovědět na soutěžní otázky a my tě zařadíme do slosování.

1. cena: notebook Dell Inspiron 13z Touch
2. cena: Lenovo YOGA Tablet 2
3. cena: tričko Teorie internetového třesku

Více informací získáš  
na [www.netbox.cz/netbox-store](http://www.netbox.cz/netbox-store).  
Soutěž probíhá do 30. 9. 2016.

## EKOLOGICKÁ LIKVIDACE VOZIDEL

**IB-MET**

Odtah + doklad o likvidaci zdarma – ihned  
Výkupní cena dle hmotnosti vozidla  
Kontakt: +420 724 731 959 | IB - MET s.r.o. | [www.ib-met.cz](http://www.ib-met.cz)

## PŘIDEJTE SE DO TÝMU OSTRAHY OBJEKTU IKEA BRNO

► Plat až **25 000 Kč** na HPP

**PRÁCE U NÁS STOJÍ ZA TO!**

**m2c**

BEZPEČNOST | ÚDRŽBA | ÚKLID

**800 111 112**  
[www.m2c.eu](http://www.m2c.eu)





## Nabijte se na lavičkách v parku!



Foto: Archiv HPB

Na sklonku prázdnin se v okolí Hvězdárny a planetária Brno objevila řada novinek. První z nich potěší především majitele chytrých telefonů. Ne daleko hlavního vchodu mohou totiž nyní lidé využít lavičky, u nichž si nabijí telefon. Přímou u laviček jsou sloupky se zabudovanou čtveřicí USB

portů. Stačí mít u sebe jen kabel s touto koncovkou a dobíjet. Sloupek s USB porty lze navíc využít i při poslechu hudby. Stisknutím tlačítka si prostřednictvím bluetooth propojíte telefon s reproduktorem zabudovaným ve sloupku. V okolí hvězdárny se mohou lidé také nově připojit na volně přístupnou wi-fi síť.

Další novinka se na hvězdárně zjevila v pondělí 22. srpna. Přesněji řečeno, zřítíla. Jedná se totiž o podivný předmět z vesmíru, který shodou okolností dopadnul do těsného sousedství hvězdárny a vytvořil zde novou, volně přístupnou atrakci. Záhadný předmět ve tvaru létajícího talíře tak mohou všichni zájemci zkoumat čtyřicet hodin denně, sedm dní v týdnu. ■ (sal)

inzerce

# SPRÁVA BYTŮ

## My se staráme a vy máte klid

jeden měsíc zdarma\*

již od 90 Kč

měsíčně za byt. jednotku

- Administrativa
- Účetní služby
- Technická správa
- Právní služby

\*akce platí první rok, pro nové klienty, do 31. 10. 2016

www.bytova-sprava.cz  
Koliště 13a, 602 00 Brno

+420 541 320 120  
info@bytova-sprava.cz

## Web **Můžu dýchat?** vám řekne, jaké je v Brně ovzduší

Nová webová aplikace [www.muzudychat.cz](http://www.muzudychat.cz) umožňuje uživatelům sledovat, jaká je aktuální kvalita ovzduší v Brně. Kromě toho nabízí doporučení, jak se zachovat při zhoršené kvalitě vzduchu. Svoje doporučení tam najdou lidé chystající

se do města za sportem, na piknik nebo citlivé skupiny obyvatel, mezi které patří těhotné ženy, děti, starší lidé nebo lidé s kardiovaskulárním onemocněním. Graf člověka také informuje, jaký bude očekávaný vývoj v následujících hodinách.

Ve spodní části webu si uživatelé mohou přečíst o vlivech jednotlivých znečišťujících částic na jejich zdraví. Dozví se tak o tom, jak působí přízemní ozon či prachové částice. V neposlední řadě jsou lidé informováni, jak kvalitu ovzduší zlepšovat. Neboť znečištění nejvíce způsobuje

automobilová doprava, apeluje web na snížení emisí – ať už používáním MHD či cyklo dopravy, nebo chytrým plánováním při výběru bydliště. Aplikace využívá data Českého hydrometeorologického ústavu a je vytvořena nevládní organizací NESEHNUTÍ. ■ (PR)

inzerce



**CCBR**  
CLINICAL RESEARCH

**Máte-li zájem dozvědět se další informace, kontaktujte nás v pracovní dny mezi 8 - 15 hod.**

Zdravotnické zařízení  
CCBR Czech Brno s.r.o.  
Hybešova 20, Brno  
(vchod i z Vodní 13)  
nebo volejte  
605 100 563, 515 550 902  
[www.biolecbabrno.cz](http://www.biolecbabrno.cz)

## TRÁPÍ VÁS BOLEST ZAD?

**LÉKY NEPOMÁHAJÍ A DOSAVADNÍ VYŠETŘENÍ NIC NEOBJEVILO?**

Naše klinika se specializuje na klinická hodnocení biologické léčby různých onemocnění včetně bolesti dolní oblasti zad. Konzultace, vyšetření i případná léčba je v CCBR zdarma.

☎ 605 100 563

# Brno patří Janáčkově

Ještě nemáte vstupenky na Janáček Brno 2016? Pak je nejvyšší čas je koupit, protože festival nabitý špičkovými uměleckými produkcemi se rychle blíží! Návštěvníky čeká v průběhu dvou týdnů dvacet sedm akcí – operní představení, recitály, sborové i instrumentální koncerty, umělci a tělesa zvukných jmen jako jsou Robert Carsen, Ivo Kahánek, Calixto Bieito, PKF – Prague Philharmonia, Marta Töpferová, Arnold Schoenberg Chor, Ian Bostridge, David Radok či J. A. Pitínský.

Foto na dvoustraně: Archiv NDB

Festival slavnostně zahájí premiéra Káti Kabanové v režii Roberta Carsena v provedení Janáčkovy opery NdB s hvězdami české opery Pavlou Vykolpovou, Evou Urbanovou a dánským tenoristou Magnusem Vigiliem v hlavních rolích. Státní divadlo Norimberk představí inscenaci opery Z mrtvého

domu, ve spolupráci s Operou Göteborg zazní mimořádné tituly Bartókův Modrovousův hrad a Schönbergovo Očekávání. A tím to zdaleka nekončí! Milovníci opery se mohou těšit i na videooperu The Cave Steva Reicha, Pád Antikrista Viktora Ullmanna a Janáčkovu Její pastorkyňu. Na své si přijdou i vyznavači

instrumentální hudby a především sborového zpěvu, pro které je připraveno pět koncertů. Mezižánrovým inspiracím Janáčkovou hudbou patří řada Jazz Goes to Janáček a o svou interpretaci Janáčka se podělí jazzman Emil Viklický, Iva Bittová, Didrik Ingvaldsen Orchestra a Marta Töpferová.

## V každém tvoru jiskra boží...

Tato slova si vepsal Janáček do záhlaví své poslední opery Z mrtvého domu. Na festivalu ji představí 14. října operní soubor Státního divadla Norimberk, který nepřijíždí poprvé, už v roce 2010 zde uvedl vynikající inscenaci Janáčkovy Věci Makropulos v režii Roberta Carsena. Tentokrát se vrací s novou produkcí Janáčkovy opery Z mrtvého domu v režii Calixta Bieita. Katalánský režisér Calixto Bieito patří k těm, jehož jméno vyvolává mezi milovníky klasických výpravních operních produkcí paniku, přesto jeho inscenace pravidelně plní nejvýznamnější operní domy – násilí, zvrhlost, množství krve a sex jsou

pravidelnou součástí. Bieitovy produkce jsou často srovnávány s díly filmových režisérů jako Quentin Tarantino nebo Pedro Almodóvar. Jak operu Z mrtvého domu a svět Janáčkovy díla vidí Calixto Bieito?

■ **Dosud jste režisoval dvě Janáčkovy opery – Její pastorkyňu a Z mrtvého domu. Jejich příběhy se zdají velmi vzdálené, ale jako vždy u Janáčka hluboko v sobě mají něco, co všechna jeho díla spojuje. Co vás inspirovalo k režisování těchto dvou jeho oper?** Janáčkovy opery jsou plné lidských emocí. Moje inspirace souvisí s tím, co se skrývá za očima lidské bytosti. Všechny lidské příběhy jsou popsány v očích dané osoby. Všechno je v očích: síla stvoření, tajemství

neznámého, náhlý impuls transcendence, síla krásy. Všechno.

■ **Součástí scény v operě Z mrtvého domu je opravdové letadlo Antonov An-2. Jak se tento nápad zrodil a proč?**

Velmi rád využívám na jevišti různé skutečné věci. Nelíbí se mi dekorace, kulisy. Skutečné věci na jevišti v sobě mají něco autentického. Nápad s letadlem pochází ze starého filmu Ztracený obzor od režiséra Franka Capry, kde se v první scéně skupina lidí snaží odletět letadlem. Říkal jsem si, že skutečné rozbité letadlo na jevišti je opravdový symbol utopie lidstva, které se snaží uniknout svému osudu. Letadlo nefunguje, ale oni se ho celou dobu snaží spravit. Je to jejich konkrétní představa svobody. Obří orel.

■ **Proč je podle vás Janáček ve světě tak oblíbený?**

Janáčkovy hudba a jeho příběhy s námi dokáží pohnout. Jeho hudba z nás dělá lepší lidi. Když ji posloucháme, cítíme vlastní křehkost a podstatu svého bytí.

## Co se skrývá za zavřenými dveřmi našich myslí...

Mimořádná operní díla, strhující drama v režii Davida Radoka a špičkoví švédští sólisté Katarina Karnéus, vítězka BBC Cardiff Singer of the World Competition, Katarina Giotas a Anders Lorentzson.

Jeden z nejlepších českých režisérů David Radok se na brněnském jevišti poprvé představil na festivalu 2014 s velmi úspěšnou inscenací Janáčkovy Věci Makropulos, která vznikla v koprodukcí se švédskou Operou Göteborg. Nyní se vrací a brněnský a švédský soubor opět spojí pod jeho vedením síly při uvedení dvou mimořádných děl z počátku 20. století, Bartókova Modrovouso-



va hradu a Schönbergovo Očekávání. Obě opery vypráví o touze poznat tajemství, která mají zůstat skryta, naději i strachu, co nakonec přerůstá v děsivé poznání. Toho ve své inscenaci David Radok využil a propojil díla v uzavřený celek, kde jeden příběh přerůstá do druhého. **Modrovousův hrad a Očekávání se odehrají pouze ve čtyřech představeních – 15. a 16. října v rámci**



festivalu a jako jeho ozvěna 28. a 30. října. Neváhejte, ať vám tento jedinečný zážitek neunikne.

## Její pastorkyňa

Závěr festivalu bude patřit brněnskému souboru a nejslavnější Janáčkově opeře Její pastorkyňa. Marnotratný a nestálý Števa, prudký a přece v jádru laskavý Laca, neúprosná Kostelníčka, kterou snaha zachovat si postavení a respekt ve vesnické komunitě přivede k vraždě dítěte její schovanky Jenůfy – Janáček zachytil jednotlivé charaktery v mistrné dramatické zkratce, která až mrazí, a zároveň v nás vzbouzí soucit a pochopení. Inscenace v režii Martina Glasera a pod taktovkou Marko Ivanoviče patří k nejúspěšnějším titulům NdB. V hlavních rolích Pavla Vykopalová (Jenůfa), Szilvia Rálik (Kostelníčka) a Jaroslav Březina, který za roli Laca v této inscenaci získal Cenu Thálie.

## Janáček sborový

Janáček, to nejsou jen opery, velkou část jeho díla tvoří sborová tvorba, která si



svou krásou a dramatickostí nezadájí s žádnou z Janáčkových vrcholných oper. Proto vám v rámci festivalu přinášíme pět jedinečných sborových koncertů. Janáčkovy tvorba se všemi prolíná jako spojovací nit a představí jeho skladby od těch raných, přes velmi zřídka uváděná díla liturgická až po vrcholné mužské sbory, jako jsou např. Maryčka Magdónova, Kantor Halfar, 70 000 nebo Potulný šílenec v podání vynikajících sborových těles.

První koncert patří jednomu z nejlepších českých těles **Pražskému filharmonickému sboru** pod vedením Lukáše Vasilka, kde Janáčkovy vrcholné sbory doplní dílo o dvě generace mladšího Bohuslava Martinů. I druhý sbor bude filharmonický – **Český filharmonický sbor Brno** s Petrem Fialou v čele nabídne průřez českou sborovou tvorbou od L. Janáčka, přes V. Nováka, B. Martinů až po P. Řezníčka. Vzácným zahraničním hostem festivalu je jeden z nejlepších evropských sborů, vídeňský **Arnold Schoenberg Chor**, který pod vedením svého



sborníka Erwina Ortnera představí Leoše Janáčka v mezinárodním kontextu spolu s dílem Arnolda Schönberga a Bély Bartoka. **Pěvecký sbor Masarykovy univerzity** pod vedením Michala Vajdy patří mezi vynikající amatérská tělesa a své kvality osvědčil i v brněnské inscenaci opery Hry o Marii B. Martinů. V jejich podání zazní Janáčkovy liturgická tvorba v půvabném prostředí kostela Nanebevzetí panny Marie na ulici Jezuitská. Poslední koncert bude patřit opernímu tělesu, ale **Sbor Janáčkovy opery NdB** si pod dlouholetým vedením Josefa Pančičky vydobyl mimořádné uznání i mimo divadelní jeviště. Na koncertě představí tvorbu Janáčkovy učitele Pavla Křížkovského, Janáčkovy rané mužské sbory inspirované lidovými texty a ženské sbory o generaci mladšího Josefa Suka.

## Pád Antikrista

Festival Janáček Brno uvádí nejen díla Leoše Janáčka, vedle nich chce nabídnout i inscenace operních děl 20. a 21. století, která nejsou součástí běžnému repertoáru divadel. Takovou je i opera Pád Antikrista česko-rakouského



**Další informace např. o bohatém doprovodném programu a on-line prodej vstupenek najdete na [www.janacek-brno.cz](http://www.janacek-brno.cz)**

**Připravili jsme pro vás výhodný Festivalový Pass, který zakoupíte v předprodeji NdB!**

**Prodej vstupenek: Zákaznické centrum NdB, Dvořákova 11  
tel: +420 542 158 120, email: [obchodni@ndbrno.cz](mailto:obchodni@ndbrno.cz)**

skladatele Viktora Ullmanna žijícího v Praze, který v roce 1944 zahynul v koncentračním táboře v Osvětimi. Dílo s Operním a operetním souborem Moravského divadla Olomouc nastudoval vynikající činoherní režisér J. A. Pitínský a mělo premiéru právě v den 70. výročí tragické smrti skladatele 18. října 2014.

Ullmannova první opera vznikla v roce 1935 na základě dramatické skicy apokalypsy 20. století Pád Antikrista z pera švýcarského spisovatele a antroposofa Alberta Steffena, ale v době nastupujícího fašismu bylo nemyslitelné dílo uvést.

Vizionářské a prorocké dílo je mnohovrstevnatou vizí vlády Regenta, jenž si nárokuje zbavit lidstvo závislosti na přírodě.

„Dílo se mě dotklo ihned, i osud Viktora Ullmanna. Dostavilo se tedy vzrušení a hned nato otázky a otázky,“ řekl režisér Jan Antonín Pitínský. Podle něj je téma opery jasně čitelné. „Sdělení je velmi jednoduché, známe tyto příběhy z pohádek či legend. Zlo chce uchopit vždy to, co nejkrásnějšího bylo na světě vytvořeno, zmocnit se toho a využít pro své hloupé cíle.“

## Festival dětem



Janáčkovský festival není jen pro dospělé, i děti se mohou v nabitých dvou týdnech těšit na program vybraný speciálně pro ně. Ve foyer Janáčkovy divadla se 15. října mohou zúčastnit workshopu na téma Janáček a lidová hudba pod vedením sbormistryně Valerie Matásové a jejího Dětského sboru Brno.

A to není všechno! Na ty nejmenší čeká v neděli 9. října v divadle Reduta odpolední projekce kreslené podoby slavné opery Leoše Janáčka Příhody lišky Bystroušky z produkce britské BBC ve spolupráci s Českou televizí. Na počátku projektu byl nápad dirigenta Kenta Nagana, který hledal způsob, jak oslovit děti. Nagano připravil zkrácenou, jen hodinu trvající hudební verzi a animátor Geoff Dunbar jí dal kreslenou podobu vycházející z původních kreseb Stanislava Lolka. Nejprve vznikla verze zpívaná anglicky, ale záhy došlo i na češtinu, která se nahrávala právě v Brně.



Pro ty, co nemusí už jít brzy spát, je tu podvečer plný čar a magie, půvabné představení Ravelovy opery Dítě a kouzla. Tento neobyčejný zážitek pro děti od pěti do sto pěti let připravila Opera Jihočeského divadla pod vedením režijního dua SKUTR. V jednom domě v noci ožijí lenoška, čínský šálek, čajová konvice, hodiny s kukačkou, nebo třeba učebnice matematiky, aby se vzbouřily proti zlobivému chlapci, který je trápí. Tato krátká „fantasy opera“ je podmanivým vstupem do magického světa hudebního divadla pro celou rodinu. **VSTUPENKY NA TUTO OPERU POTŘEBUJÍ JEN RODIČE, DĚTI MAJÍ LÍSTEK ZA 1 Kč!**



# Z montérek do vedení firmy



► Pojdte se seznámit s Petrem Demelou, kvality manažerem u nás v IFE. Petr totiž vždycky nebýval manažerem. Jeho cesta do vedení společnosti začala „od píky“, tedy přímo z výroby. Ale nechejme Petra, ať se vám, čtenářům, představí sám...

Ahoj, jmenuji se Petr a v IFE pracuji už téměř 11 let. Za tu dobu mi IFE přirostlo k srdci a opravdu hodně mi toho dalo. Začal jsem tady pracovat v roce 2006, jako kluk v montérkách na výrobní hale dveří, na pozici

kvality auditora. Kontroloval jsem kvalitu výsledných produktů a dodržování pravidel při jejich výrobě. Vlastně jsem byl na dílně takovým „policajtem“.

Dnes, po těch téměř jedenácti letech, tady působím jako Manažer kvality. IFE mi to umožnilo a měl jsem vždy skvělou podporu kolegů kolem sebe. Když něco nevíte, lidi vám tady ochotně poradí nebo pomohou. Nehrajeme si tady každý na svém písíčku.

Jsem hrdý na to, že jsem se v kariéře dokázal tak posunout, protože to nebylo vždycky jednoduché a byly i okamžiky, kdy jsem vážně přemýšlel o tom, že to vzdám, ale nevzdal jsem to.

Teď už klidně cestuju po celé Evropě a jednám s lidmi různých národností, naposledy třeba s Holanďanem, často taky s kolegy z Rakouska nebo Německa, někdy i z Číny. Jezdívám za



nimi většinou do fabrik, kde se vlaky montují. To je další zajímavá součást mojí práce.

Byla a je to dlouhá a dobrodružná cesta a já doufám, že se ještě dlouho budu účastnit těch dobrodružství, která přináší výroba vstupů pro ty nejúžasnější vlaky světa. Ty vlaky, pro které dveře vyrábíme, jsou totiž vždycky v něčem nej – nejsou to žádné low-costy, které jezdí v zapadlých vesničkách. Naše vlaky jezdí třeba v Saúdské Arábii, v Londýně nebo v Japonsku.

Po práci se věnuju své rodině, vinohradu, rád si zacvičím a podívám se na dobrý film, a když máme nějakou fajn firemní akci, tak se jí rád zúčastním. Zrovna příští týden máme firemní sportovní den spojený s grilovačkou a ochutnávkou domácích produktů našich kolegů. Alespoň se tam pochlubím Modrým Portugalem, který se mi fakt povedl. S klukama z práce si taky chodíme pravidelně zahrát fotbal, je to jeden z řady příjemných benefitů. ■



**Roman Trněný**  
hrdina operátor  
montáže

# Říkejte šéfovi, co si myslíte

**Pracujte s hrdiny, kteří jednají narovinu**

POSOUVÁME MOŽNOSTI KOLEJOVÉ DOPRAVY STÁLE DÁL. TADY V **BRNĚ-MODŘICÍCH** VYVÍJÍME A VYRÁBÍME TY NEJLEPŠÍ **DVEŘE PRO VLAKY, TRAMVAJE A METRA DO CELÉHO SVĚTA**.  
DĚLÁME VĚCI, O KTERÉ SE PŘED NÁMI NIKDO NEPOKUSIL.

**Umíte řemeslo? Chcete odvádět skvělou práci?  
Máte odvahu dělat nové věci?**

**Postaráme se o vás a získáte cenná privilegia:**

- **Vyděláte si víc než jinde.** I začínající operátor montáže má v IFE 20 000 Kč měsíčně.
- **Zdarma vás budeme vozit autobusem do práce, zaplatíme polovinu každého oběda, vypereme vám pracovní oblečení.**
- **Můžete říkat napřímo, co si myslíte.** Názory zaměstnanců nás totiž opravdu zajímají.
- **V práci budete mezi svými.** U nás drží lidé při sobě a tvoří skvělou partu.

Zavolejte:

**Tel.: 724 140 140**

Podívejte se na:

**[www.hrdinouvife.cz](http://www.hrdinouvife.cz)**

**IFE** Innovations  
For  
Entrance Systems

# 27. Bienále Brno 2016



## Moravská metropole se po dvou letech opět stává centrem grafického designu!

Bienále Brno patří mezi nejvýznamnější akce toho velmi progresivního oboru. A tím nejzbrněnějším bienále je určitě mezinárodní přehlídka reprezentující práce grafických designérů z celého světa, které každé dva roky, a to už od roku 1964, vybírá

odborná porota. Do letošního 27. ročníku se přihlásilo 878 prací, z nichž bylo vybráno 46 nejlepších. Kurátoři se tentokrát zaměřili na ty oblasti grafického designu, které svým rozsahem tvoří menší celky nebo soubory. V přízemí Uměleckoprůmyslového muzea

tak můžete vidět veškeré formy grafického designu – od plakátů přes propagační a knižní grafiku, obálky časopisů, noviny, vložky, webové stránky až po grafické textilie (trička, ručníky, spodní prádlo) nebo třeba kondomy. Ač si to možná neuvědomujeme,

grafický design je všude kolem nás. Holt chce-li někdo něco s úspěchem propagovat, dobrý grafický designér jej nemine. A tvorbu těch nejlepších si nenechte ujít! **V Uměleckoprůmyslovém muzeu na ulici Husova (18) k vidění až do 30. října.**



### OFF PROGRAM – Prostor pro fantazii

Místodržitelský palác na Moravském náměstí je obklopen vlajkami a plakáty s nápisem Off – všimli jste si? Ovšem rozhodně není mimo dění. Naopak – stal se otevřeným prostorem pro všechny nadšené umělce a grafické designéry, kteří se chtěli vyjádřit prostřednictvím výstavního projektu či workshopu. Například

dvě mladé umělkyně zde upozorňují na sériovost dnešních dětských hřišť. Ta jsou podle nich v dnešní době příliš barevná a konkrétní, nepodněcují dětskou fantazii. Inspiraci hledají v poválečném Amsterodamu. A jak by tedy podle nich měly prolézačky vypadat? Běžte se podívat do Místodržitelského paláce.





## Bienálový program pro děti každý čtvrtek!

Moravská galerie v rámci tak velkolepého a na druhé straně velmi specifického projektu, jakým Bienále Brno bezesporu je, samozřejmě připravila i speciální program pro děti. Jeho prostřednictvím se i těm nejmenším snaží osvětlit základní otázky grafického designu. Program má název Barevná dopoledne a probíhá každý čtvrtek na nádvoří Místodržitelství paláce. Jde o výtvarnou dílnu, během níž se děti hrou formou zabírají jedním z písmen abecedy. Na začátku září například přijde na řadu P jako plakát. Poslední barevné dopoledne proběhne 29. září na motivy písmena Z jako Země. Umělecký workshop je určen pro děti ve věku 3–7 let v doprovodu rodičů, kteří si během workshopu mohou v klidu popíjet kávu v kavárně Morgal a relaxovat. Každý čtvrtek do 29. 9. 2016, 10–11.30.

Místodržitelství palác,  
Moravské náměstí 1a  
Vstup: 60 / 30 Kč (druhé dítě)  
Rezervace: edukace@moravska-galerie.cz nebo 532 169 111

## Plány MG na podzimní sezónu

V polovině září (15. 9.) bude v Místodržitelství paláci slavnostně zahájena výstava nominantů na Národní cenu za studentský design. Práce studentů budou k vidění v sále č. 6 do 30. října, kdy bude zakončeno Bienále Brno. 2. října se můžete těšit na jednodenní festival ve spolupráci s kinem ART, během kterého budete moci zhlédnout výběr filmů, ke kterým vytvořil designér Zdeněk Ziegler plakáty. Ty jsou k vidění v 1. patře Uměleckopřemyslového muzea. Designem bude Moravská galerie žít i v zimních měsících, v rámci Roku designu bude představena první velká retrospektivní výstava designérského studia Olgoj Chorchoj.

■ (red)

## Které zrcadlo chceš olizovat?



Kromě tradiční Mezinárodní přehlídky se bienále skládá i z několika doprovodných výstav. Jednou



z nich je i ta s tímto podivným názvem Které zrcadlo chceš olizovat? Co tím chtějí kurátoři výstavy říci? Jejich cílem bylo představit práce českých i zahraničních umělců, kteří se svérázným a často vtipným způsobem zabývali velmi neostrou hranicí reality a fikce. Zastoupena je tu například reklamní kampaň lákající na slevy v novém, avšak ve skutečnosti neexistujícím, hypermarketu. Film českých dokumentaristů Víta Klusáka a Filipa Remundy Český sen (2003) dokládající snadnou manipulaci s člověkem jistě mnozí znají. V této expozici v Pražákově paláci je také k vidění speciální edice bienálového piva, která vznikla ve spolupráci s pivovarem Hauskrecht. Pivo můžete okusit v průběhu podzimního Setkání s bienále (30. září – 2 října 2016).

## Divadelní projekt MG: Tip na jedinečný umělecký zážitek



Zažijte divadelní představení připravené na míru přímo pro prostory Moravské galerie. Prostřednictvím projektu s názvem Here is here nechává divadelní režisér Jiří Honzík návštěvníky pátrat nejen po příbězích budov Moravské galerie v centru města, ale i lidí, kteří je v různých epochách obývali. Hlavním exponentem není umělecké dílo, nýbrž průvodkyně Věra, která podle divadelního scénáře žila v nájemním bytě Pražákova paláce. Putování začíná vždy v 19 hodin u Uměleckopřemyslového muzea (Husova 14) a je



zakončeno společným pohoštěním všech zúčastněných na nádvoří Místodržitelství paláce.

Termíny uvedení: 15. září, 21. září, 5. října, 12. října, 20. října 2016  
Cena: 120–180 Kč  
Rezervace: edukace@moravska-galerie.cz

(Foto na dvoustraně: Archiv MG)

## VIDA! uvádí novou mrazivou show, která vás nažhaví pro vědu



Foto: Archiv VIDA!

Zábavní vědecký park VIDA! přináší nové představení s pokusy nazvané Ledo leto. „Hlavní roli v této science show hraje tajemná přísada, ze které se magicky kouří a která mizí jak pára nad hrncem. Navíc dokáže vyrobit zmrzlinu nebo způsobit, že věci hrají, zmenšují se nebo se dokonce vznášejí,“ láká na představení PR manažerka Hana Laudátová. Show Ledo leto dokáže přímo před vašimi očima vykouzlit ledové obrazy a třpytivé rampouchy stejně jako překvapit na konci léta vánoční atmosférou. „Vůbec nejlepší je ale ten létající vláček na závěr,“ říká sedmiletý Honzík a dodává: „krásně se z něj kouří a létá fakt neuvěřitelně rychle.“ Ledo leto uvádí VIDA! ve vybrané dny několikrát během své otevírací doby. Možnost zhlédnout představení s experimenty je v ceně vstupenky. Více na [www.vida.cz/scienceshow](http://www.vida.cz/scienceshow)

V ceně vstupenky do VIDA! je až do 9. října i jedinečná výstava ZVUKOHRANĚ. Nenechte si ujít příležitost vyzkoušet si, jaké to je stát se dýdžejem, bubnovat v rytmu vlastního srdce nebo změnit svůj hlas k nepoznání. ZVUKOHRANĚ během tří měsíců od zahájení výstavy už navštívilo téměř 80 tisíc lidí!

(Ne)bezpečné pokusy – tak se jmenuje program zábavního vědeckého parku VIDA! připravený na oslavu Noci vědců. Ta se letos uskuteční po celé republice v pátek 30. září. Program VIDA! si tento večer můžete užít na nádvoří Starobrněnského opatství před Mendelovým muzeem MU. Troufnete si prostrčit ruku skrz blesk? Házet si s plamenem? Nechat se zahalit kouřem z tekutého dusíku?

Neuvěřitelné experimenty předvede VIDA! i na Festivale vědy, který na pátek 16. a sobotu 17. 9. připravuje brněnská hvězdárna na Kraví hoře. Těšit se můžete na zcela novou show věnovanou těžišti. ■ (sal)

## Rodinka lemurů černých se zabydluje na Mniší hoře



Foto: Archiv zoo

**Soutěžte o vstupenky!**  
Přesvědčete se na vlastní oči, že zoo na Mniší hoře má co nabídnout. Soutěžte o vstupenky můžete od 3. září 2016 na adrese [www.salina-brno.cz](http://www.salina-brno.cz).

Už příští léto se návštěvníci mohou těšit na návrat krále zvířat do Brna. Největší část expozice, cca 2000 m<sup>2</sup>, bude tvořit venkovní výběh lemovaný návštěvnickou trasou. Pozorovací místa pro návštěvníky budou kompono-

vána například jako osamocená domorodá chýše, opuštěný džíp nebo jen jako průhled bujnou vegetací. „Lví expozice bude sousedit s Africkou vesnicí na samém vrcholu Mniší hory. Jakého lva do Brna příští rok přivezeme, o tom začneme jednat na začátku příštího roku. V každém případě to bude některý z druhů žijících v Africe,“ řekl ředitel Zoo Brno Martin Hovorka. **A i když králové zvířat budou k vidění až za rok, určitě to neznamená, že na Mniší hoře se v současnosti není na co dívat.** Lákadlem zůstávají medvídati, a to jak lední, tak kamčatská, mezi nové obyvatele patří lemuři černí. Tříčlenná rodina sympatických poloopic je na Mniší hoře deponována ze Zoo Hodonín a tvoří ji jedenadvacetiletý samec Jeník, čtyřletá samice Magdalenska a letos v březnu narozený sameček Kája. Najdete je mezi expozicemi šimpanzů a novým výběhem pro paviány anubi. U lemurů černých je dobře patrný pohlavní dimorfismus v barvě srsti. Samci jsou vždy jednotně černé nebo tmavě hnědé zbarvení, samice jsou výrazně světlejší, mají bílou hrud a břicho, šedivou hlavu a dlouhé bílé chomáče srsti kolem uší. No, a pokud si chcete návštěvu zoo zpříjemnit sportovní aktivitou, pak připomínáme, že 17. 9. se uskuteční 2. ročník Craft RUNGO Běh zoologickou zahradou – start je v 11 hodin. Celý den bude probíhat atraktivní program pro rodiny s dětmi, připravený společně s Unii sportu. Těšit se můžete na setkání s brněnskými sportovci, autogramiády i aktivní zábavu. ■ (sal)

## MY A ONI v HaDivadle ve 42. sezoně

HaDivadlo pod novým uměleckým vedením už v minulé sezoně ukázalo, že se chce stát divadlem, které diváky svými inscenacemi, ale i dalšími mimouměleckými projekty, zve k dialogu o aktuálních problémech a otevírá tak veřejnou diskuzi. Zastřešující téma nové sezony zní: MY A ONI. HaDivadlo se v ní vydá po pomyslných dělicích čarách na mapě společnosti, aby zkoumalo, co nás rozděluje, kde vznikají nesoulady, nepochopení, kde a z čeho vyrůstá ono MY a ono ONI, na které narážíme čím dál tím častěji.



Foto: Petr Chodura

Tématu MY A ONI se budou dotýkat všechny čtyři premiérové inscenace. Režisér a umělecký šéf HaDivadla **Ivan Buraj** vytvoří první inscenaci sezony – scénicové variaci inspirovanou románem Hermanna Brocha **Náměsíčníci**. Postupně se v průběhu sezony v HaDivadle představí výjimeční divadelní tvůrčí – režisér **Filip Nuckolls**, režijně-výtvarné duo ze Studia Hrdinů **Jan Horák** a **Michal Pěchouček** a také režisérka a scénická výtvarnice **Kamila Polívková**.

Kromě čtyř inscenací, které vzniknou na hlavní scéně, se do HaDivadla můžete vydávat na pravidelné Diskuze A2, kde přední sociologové, filosofové a politologové budou debatovat o tématech a otázkách, na které v mapách naší každodennosti pravidelně narážíme. Nebo můžete navštívit nově vzniklý cyklus scénických čtení, které HaDivadlo uvede ve spolupráci s nakladatelstvím Rubato. ■ (red)

Kromě čtyř inscenací, které vzniknou na hlavní scéně, se do HaDivadla můžete vydávat na pravidelné Diskuze A2, kde přední sociologové, filosofové a politologové budou debatovat o tématech a otázkách, na které v mapách naší každodennosti pravidelně narážíme. Nebo můžete navštívit nově vzniklý cyklus scénických čtení, které HaDivadlo uvede ve spolupráci s nakladatelstvím Rubato. ■ (red)

### Chcete vyhrát vstupenky do HaDivadla?

Deset vylosovaných autorů, kteří zašlou do 15. září správnou odpověď na soutěžní otázku, získá po dvou vstupenkách na některé představení HaDivadla.

### Ve kterém roce bylo HaDivadlo (původně Hanácké divadlo) založeno?

Svoje odpovědi zasílejte na adresu [soutez@salina-brno.cz](mailto:soutez@salina-brno.cz). Nezapomeňte prosím uvést telefonické spojení.

## Hvězdárna se rozjíždí: pohřeb sondy, festival vědy, fantastické filmy!

Podzim v Brně? Vrací se burčák, znovu začnou hrát divadla, sezónu zahájí Kometa – a s novým programem vyrukuje Hvězdárna a planetárium Brno.

Podzimní sezónu pomyslně odstartuje Festival vědy, který se koná v pátek 16. a sobotu 17. září (vstup zdarma). Na Kraví hoře se opět sejdou zástupci vědeckých a vzdělávacích pracovišť z celého Brna, aby odhodili pláště a seriózní obleky a místo přednášení ukázali to nejzajímavější a nejzábavnější. Uvidíte sami, že nebudete vědět, kam jít dřív: zdali ke stánku hasičů, vojáků, akademiků, chemiků, veterinářů, knihovníků, archeologů, fyziků...

O dva týdny později můžete na Kraví horu přijít zase, tentokrát na pohřeb. Pohřby sice nejsou ničím příjemným, tento vás ale bude bavit. Jde totiž o pohřeb sondy Rosetta, jejíž výzkumná pouť právě v těch dnech končí. Celé roky pečlivě zkoumala kometu Čurjumov-Gerasimenko a svůj život zakončí stylově – přistáním na jejím povrchu. Není divu, že Noc vědců se 30. září věnuje právě jí. Úspěch výjimečného projektu bude oslaven ochutnávkou speciálního ležáku a zmrzliny s příchutí tekutého dusíku. V digitáriu můžete v premiéře zhlédnout představení o Rosettě, anebo dát přednost české klasice – Ikárii XB-1 promítané na fasádu budovy. Budete u toho, když se bude vyrábět model jádra komety, nebo si projdete osvětlenou Vědeckou stezku.



Foto: Archiv Hvězdárny a planetária Brno

Následující den si nenechte ujít premiéru představení Příští zastávka: vesmír. Dozvíte se něco o prvních lidech historie, kteří proměnili Sen o létání v realitu, i úžasná fakta o Mezinárodní kosmické stanici a konečně, film Do vesmíru a zase zpátky vám prozradí, kolik úžasných vynálezů a objevů lidstvu přinesl výzkum vesmíru. Sledování nádherných animací na obřím polokulovitém projekčním plátně s vysokým rozlišením je jedinečný zážitek. ■ (sal)



## Do Městského divadla Brno se vrací Bolek Polívka jako Král Lear



Geniální alžbětinský spisovatel si pro svou hru Král Lear vybral pohádkový příběh o králi, který z poštilosti vyžene jednu z dcer, aby následně předal vládu dvěma zbývajícím. Shakespeare jej však dokázal pozvednout k nedostižným výšinám. Původní pohádkový motiv po-

zvolna přechází v kruté drama o vstřízlivění, poznání, ale také smíření. Ústřední postavou je stárnoucí král, který dostane od života velkou lekci. Naštěstí má kolem sebe nejen zlé a panovačné dcery, ale také mnoho přátel, kteří mu pomohou nalézt vlastní důstojnost a klid. Role poštilého krále je jako stvořena pro Bolka Polívku. Jeho zoufalství a následné prožření je hereckým koncertem a divadelní lahůdkou.

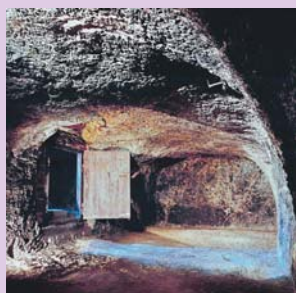
Nejinak je tomu i u ostatních rolí. Petr Štěpán coby Vévoda z Kentu je skutečným přítelem, který neváhá následovat ubohého krále. Šašek Michala Isteníka zase uštěďruje nelítostnou kritiku. Zapomenout nemůžeme ani na skvostné herecké výkony zlých sester Regan a Goneril v podání Pavly Vitázkové či Hany Kovářkové a Lenky Janíkové či Ivany Vaňkové. Divadelní lahůdka v podání hvězd Městského divadla Brno v čele s Boleslavem Polívkou, to je Král Lear na Hudební scéně – určitě si nenechtejte ujít některý z podzimních termínů. ■ (sal)

## O brněnském podzemí v Technickém muzeu v Brně

Na tajemství i realitu, které jsou skryté pod povrchem města, láká na podzim tohoto roku Technické muzeum v Brně. S průzkumníkem a propagátorem brněnského podzemí se budou moci zájemci setkat v přednáškovém cyklu s názvem Brněnské podzemí s Alešem Svobodou.

Celkem čtyři přednášky se uskuteční v přednáškovém sále Technického muzea v Brně v Purkyňově ulici v Králově Poli. „Dozvědí se například něco o nejbizarnějším nálezu v brněnském podzemí či o vzniku a historii podzemí se spoustou detailů, které neuvidí ani návštěvníci v expozici na Jakubském náměstí,“ přibližuje náplň první z přednášek Aleš Svoboda.

Ve dnech 5. 9. pohovoří o Kostnici u svatého Jakuba, 19. 9. pak o podzemí na Pekařské ulici. V listopadu 28. 11. budou tématem protiletectké kryty v Brně a v poslední přednášce, která se koná 12. 12., se Aleš Svoboda zaměří na Římské náměstí a náměstí Svobody. „Historické podzemí obou



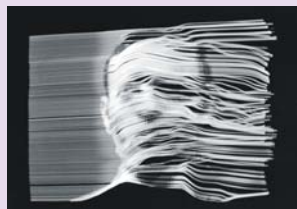
zcela odlišných náměstí je velmi rozsáhlé,“ říká k této závěrečné přednášce cyklu Svoboda. „Rozhodně posluchače překvapí i jejich historie, která s budováním sklepů získala mnoho nevyjasněných záhad.“ Přednášky doplní bohatá fotografická dokumentace.

Všechny přednášky se uskuteční vždy v pondělí od 17.00 ve 4. patře TMB. Vstup je zdarma. ■ (ota)

## Významný zakladatel videoartu vystavuje na Špilberku

Bohuslav Woody Vašulka rozhýbal obrazové efekty na filmovém pásku – úplně mezi prvními v New Yorku už v 60. letech. Stal se jednou z vůdčích osobností tzv. videoartu a proslul v tehdy teprve průkopnickém audiovizuálním umění. Muzeum města Brna teď na hradě Špilberku vystaví jeho působivé celoživotní dílo.

Vašulka sice pochází z Brna, už víc než půl století však tvoří ve Spojených státech. Právě v New Yorku se v 60. letech proslavil



jako zakladatel legendárního centra alternativní mediální kultury The Kitchen. Na Špilberku budou k vidění jeho nejslavnější, ale i méně známá díla. Muzeum vystaví jeho výjimečné velkoplošné tisky i videoprojekce a interaktivní triády.

K vidění bude také Vašulkova multimediální instalace z monumentálního opusu „Brotherhood/Bratrství“ z 90. let, kdy spolupracoval s Media-archivem na Fakultě výtvarných umění na VUT v Brně. S rodným městem totiž Vašulka dodnes udržuje úzké vztahy. Ostatně, některá jeho díla ze 70. let jsou jednou z nejvýznamnějších částí stálé expozice Muzea města Brna „Od moderny po současnost“, kde se promítají na obrazovkách.

Experimentální díla Bohuslava Woodyho Vašulky mohli zhlédnout diváci ve významných světových centrech, například v Museum of Modern Art v San Franciscu, v InterCommunication Center v Tokiu nebo v Zentrum für Kunst und Medientechnologie v německém Karlsruhe. Šanci nyní máte i vy v Muzeu města Brna na Špilberku. Výstava začne 15. září a potrvá až do 6. listopadu. ■ (sal)

## Vzhůru do činohry: Všelijačká koukátka a Kouzelný vrch v NdB!

Činohra Národního divadla Brno v aktuálně se rozjíždějící divadelní sezóně myslí na diváky malé i velké. Pro všechny zvídavé děti, a samozřejmě i jejich rodiče, připravuje tým zkušené jevištní vypravěčky Zoji Mikotové na 16. října premiéru zbrusu nové jevištní adaptace pohádkové knížky spisovatele, malíře, sochaře a scénografa Aloise Mikulky **Všelijačká koukátka**. Na Malé scéně Mahenova divadla bude na statečné pozorovatele číhat kousek světa v obrazech, v mnoha atraktivních prostředích, kterými vás provedou vynikající kumštýři David Kaloč a Michal Bumbálek.



27. října 2016 pak rozhodně budou potěšeni všichni příznivci světové literatury. Na jevišti divadla Reduta totiž ve světové premiéře vstoupí **Kouzelný vrch** Thomase Manna v drammatizaci z pera režisérky inscenace, Barbary Herz. Držitel Nobelovy ceny zde téma zdraví a nemoci, života a smrti pojednává s láskou k výmluvnému detailu a s ironií, pro kterou jeho román nejen fascinuje, ale také baví. Premiérová jízda bude posléze v NdB do konce roku pokračovat inscenacemi **Jak jsem se ztratil aneb Malá vánoční povídka** (premiéra: 4. 11. 2016, Mahenovo divadlo) a **Kámen a bolest** (světová premiéra 22. 12. 2016, v divadle Reduta). ■ (red)

## Divadlo Bolka Polívky zve na komedie o vztazích i vraždách

Září bude v Divadle Bolka Polívky patřit neotřelým a přitažlivým titulům:

• **Milena má problém** (21. 9.)

Úsměvně a pravdivě představení o světě vztahů mezi mužem a ženou v jakémkoli věku. Představení se **Šárkou Vaculíkovou** v hlavní roli je příjemným zážitkem nejen pro ženy, ale i pro jejich partnery, kteří tímto mohou během jedné hodiny odhalit podstatu duše žen a třeba jim díky tomu více porozumět.

• **Laskavá terapie** (24. 9.) **PŘEDPREMIÉRA**

**Vanda Hybnerová, Martin Pechlát a Miroslav Etlzer** v komedii o tom, že všichni zamilovaní jsou tak trochu blázní. Kamil si poprvé v životě podá seznamovací inzerát. Květa poprvé v životě na seznamovací inzerát odpoví. Když se to dozví Květin psychiatr, ztropí žárlivou scénou. To Kamilova psycholožka seznamování podporuje, ale...

• **Chlap na zabití** (26. 9.)

Francouzská komedie nabitá slovním a situačním humorem s **Filipem Blažkem a Miroslavem Vladyčkou** o tom, jak se profesionální zabiják stane obětí sebevraha.

„Tady by se tak krásně vraždilo, kdyby se vedle nesebevraždilo!“

■ (red)



## Marian Palla a jeho pes Bruno vystavují v Domě umění

Čerstvého laureáta Geny Michala Ranného představí Dům umění města Brna. Cenu, kterou uděluje Moravská galerie tvůrčí osobnosti výrazně působící na nastupující generaci, obdrží Marian Palla na galavečeru 10. listopadu. Ale již od 28. září můžete navštívit jeho novou výstavu nazvanou „Malba hlínou – klacky zubama“ v Domě umění. Znamý brněnský spisovatel, výtvarník a dramatik totiž uvolnil část výstavního prostoru také



svému psíkovi Brunovi, který představí objekty tvarované právě „zubama“. Kdo všechno může být označen za umělce a kdo rozhoduje o tom, co je uměleckým dílem a co ne? Nejen tyto otázky připravovaná expozice položí. „Výstava nakusuje problém zvíře a umění, ale umožňuje předjímat problémy eventuálních mimozemšťanů a jejich „umění“. Co

když budou taky okusovat klacky?“ vznáší otázku Palla. Bývalý pedagog na Fakultě výtvarných umění v Brně původně vystudoval hudební konzervatoř, mimo výtvarné umění se věnuje také poezii a próze. Spojujícím prvkem je humor a absurdní kontext, do něž své dílo záměrně uvádí. Jak naznačuje název, hlavním Pallowým vyjadřovacím prostředkem bude tentokrát hlína. Vernisáž výstavy „Malba hlínou – objekty zubama“ se uskuteční v úterý 27. září od 18 hodin. Více na [www.dum-umeni.cz](http://www.dum-umeni.cz)

■ (sal)

## (Fil)harmonická sezona začíná už 18. září!

Cyklus symfonických básní **Má vlast** Bedřicha Smetany zná jistě každý. Tan Dunův koncert **The Map** pro violoncello, video! a orchestr bude mít pro změnu českou premiéru. Ať už si vyberete tuto skladbu od držitele Oscara a autora hudby k slavným snímkům *Tygr a drak* či *Hrdina* nebo naopak léty ověřenou klasiku, Filharmonie Brno slibuje silný zážitek a nabízí desítky dalších koncertů!

První skladbou, která zazní v rámci 61. sezony Filharmonie Brno, bude Janáčkova **Žárlivost**. Pod taktovkou Jakuba Hrůši jí začne sezona orchestru působícím ve městě spojeném s Leošem Janáčkem, možná nejosobitějším českým skladatelem a zastánce soudobého hudebního umění. V jeho šlépějích současná brněnská filharmonie kráčí cestou, na které kromě léty ověřené klasiky nabízí také klasickou hudbu moderní a soudobou.



Foto: Archiv FB

Solistou 61. sezony bude charismatický britský cellista Matthew Barley, který v Brně vystoupí mimo jiné právě v rámci multimediálního violoncellového koncertu **The Map** soudobého českého autora Tan Duna. Klasický repertoár nabídne například Novoroční koncert, kdy pod taktovkou Zdeňka Mácala zazní Smetanova *Má vlast*.

V nabídce jsou další desítky koncertů. Mimo jiné i s recitací, s tanečnickými flamenkami... Sezona bude slavnostně zahájena 18. září na Stadionu. Buďte se svou filharmonií u toho!

■ (sal)

## Milovníci černého nápoje budou slavit celý týden

Mezinárodní den kávy slaví celý svět 1. října. V kavárenském Brně však oslavy černého nápoje trvají celý týden. Nechte se od 1. do 7. října zlákat kvalitní kávou a speciálním programem ve vybraných brněnských kavárnách.



Poznejte svět kávy slovem odborníků, nahlédněte baristům pod prsty během speciální soutěže brněnských baristů a prozkoumejte pestrý svět chutí a vůní na Trzích kávy 1. – 2. října v hotelu Continental Brno.

## Vařte a soutěžte s Šalinou

# Vinařství: I. část

Nejstarší důkazy o pěstování hroznů vína jsou **staré 14 000 let a pocházejí z oblasti Ženevského jezera**. Další pak z doby před 10 000 lety z okolí Kaspického moře, kde se lidé zabývali pěstováním vína intenzivněji. Důkazy o **výrobě vína technologií kvašení** se objevují cca před 8 000 lety, kdy se vinná réva prokazatelně pěstovala v Zakavkazsku a Mezopotámii. První důkazy o výrobě vína pocházejí z Íránu z období před 7 000 lety, první nálezy výrobních nádob na víno a samotných semínek vinné révy v Arménii jsou 6 100 let staré. Ze starověkého Sumeru, z doby před 5 550 lety, již existují doklady o obchodu s vínem.

Počátky pěstování vinné révy na našem území, konkrétně na jižní Moravě, začínají ve 2. století, kdy se hranice Římské říše posunula až k Pavlovským vrchům. Římsí vojáci se tehdy rozhodli založit na jihozápadních svazích Pálavských kopců první vinice. Takto byly položeny základy moravského vinařství. (Mimoходом, **termín víno** pochází pravděpodobně z gruzinského „gvino“.)

Vinařství na jižní Moravě se poté velmi úspěšně rozvíjelo i v období Středověku a Novověku. Za podpory církve byly zakládány nové vinice v rámci klášterů, další vznikaly zejména na neúrodných a kamenitých



Foto: Archiv autora

půdách, které šlechta ochotně pronajímala svým poddaným. Zlatý věk moravského vinařství vyvrcholil kolem roku 1820, kdy bylo na Moravě 29 801 hektarů vinic, což je dokonce výrazně více než v současnosti. Moravská vína se stala známými nejen doma, ale i v zahraničí, spotřeba vína byla vysoká ve městech i na venkově (odhaduje se více než 56 litrů na osobu a rok).

Moravské vinařství si však v tomto období muselo projít také několika těžkými zkouškami. Dobu různých válek a vpádů cizích vojsk, znamenající

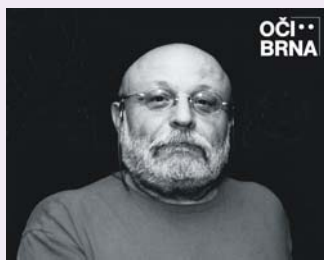
zpusnutí vinic, se povedlo vždy poměrně rychle překonat. Daleko brutálnější následky zanechaly na vinicích kruté zimy a zejména škůdci – mšička révokaz a plísň. Ty v 19. století postupně zničily všechny evropské vinice. Vinaři se jim sice naučili čelit, trvalo to však celá desetiletí a ošetřování vinic se tím neustále prodlžovalo, a proto vinice na našem území dále mizely. Ve 30. letech minulého století tak zůstalo na Moravě jen cca 3 800 hektarů vinic. Současná produkce se však stále zkvalitňuje, o tom ale více příště... ■ (G.Mareček)

**SOUTĚŽ**

### OTÁZKA: JAK SE JMENUJE VINAŘSKÁ PODOBLAST KOLEM PÁLAVY?

Svoje odpovědi posílejte do 15. září 2016 na adresu [soutez@salina-brno.cz](mailto:soutez@salina-brno.cz). Nezapomeňte prosím uvést svoje jméno a telefonní číslo. Vylosovaný autor správné odpovědi, který získá voucher do některé z restaurací společnosti Brixton-gastro, bude kontaktován mailem. Vítězem minulého kola se stává Oldřich Hoffmann.

## Oči Brna: Arnošt Goldflam. Osudy a jejich pán



OČI BRNA

V pravidelném cyklu výstav a doprovodných akcí Oči Brna oslaví Moravská zemská knihovna v Brně kulaté životní jubileum jednoho ze slavných brněnských rodáků, Arnošta Goldflama. Jeho jméno je úzce spjato s prostějovským Hanáckým divadlem, později HaDivadlem, jehož poetiku ovlivnil jako režisér, herec i autor divadelních her. Postupně nava-

zoval spolupráci s dalšími divadly. Vedle více než padesáti her a dramaturgií je autorem řady knih. Od 80. let se začal Goldflam objevovat také jako herec filmový. V současné době působí autorsky a režisérsky v divadlech pražských a zahraničních (v Německu, Rakousku, Polsku). Věnuje se i dráze pedagogické. Průřez tvorbou i životním osudem nabídne výstava Arnošt Goldflam. Osudy a jejich pán, kterou můžete zhlédnout v Moravské zemské knihovně do 29. září 2016. Sám autor do knihovny zavítá **na setkání se čtenáři 27. září v 17 hodin.**

### Seznam akcí v září:

- 29. 8.–30. 9. / výstava / Budování mostů. Daniel Arnošt Jablonský v Evropě raného osvícenství / (Galerie MZK)
- 5.–30. 9. / výstava / Literární skupina (Foyer / 1. patro)
- 7.–8. 9. / konference / Brněnský expresionismus v poli meziválečné literatury (Konferenční sál / přizemí)
- 8. 9. / 16.30 / školení / Informační zdroje z oblasti pedagogiky (Počítačová učebna / 6. patro)
- 12. 9. / 17.00 / exkurze / Exkurze v Moravské zemské knihovně (Malý sál / 6. patro)
- 15. 9. / 16.00 / školení / Kde a jak hledat odbornou literaturu? (Počítačová učebna / 6. patro)
- 29. 9. / 16.00 / vernisáž / Isaac v úzkých – úzkost očima mladého člověka v komiksu Adriana Malmgreny (Foyer / 2. patro) ■ (sal)

Foto: Archiv MZK

**16. září XINDL X**  
**17. září MICHAL DAVID**

16.–18. září 2016 Pasohlávky autokemp MERKUR

**VÍKEND RYBAŘSKÝCH SLAVNOSTÍ s JAKUBEM VÁGNEREM**

**BĚHATÝ PROGRAM**  
**PRO DĚTI**

16.–18. září 2016 každý den:  
PŘEDNÁŠKY JAKUBA VÁGNERA | DĚTSKÁ ŠKOLIČKA S PŘEDNÍMI RYBAŘSKÝMI OSOBNOSTMI  
POHÁDKOVÁ VESNIČKA | SKÁKACÍ HRADY | TRAMPOLÍNA | INDIÁNSKÝ TEEPEE  
OBČERSTVENÍ U PIRÁTŮ Z KARIBIKU | JÍZDA NA KOŇSKÉM SPŘEŽENÍ | PASENÍ KAČEN  
AKČNÍ UKÁZKY POLICIE ČR SE SLUŽEBNÍMI PSY  
VÝCVIK VODIČÍCH A ASISTENČNÍCH PSŮ

DĚTI DO 12 LET ZDARMA

Vstupenky na jednotlivé dny jsou k zakoupení v síti **ticketportal** VSTUPENKY NA GIGANT

Generální mediální partner: **BLESK** | Hlavní mediální partner: **SCANDAL** | Ostatní média: **BLESKOVĚ.CZ**, **vipstory.cz**, **ihomoravský kraj**

Partneři: **České dráhy**, **VEOLIA**, **ew**, **Mercedes-Benz**, **kudyznudy.cz**, **OMV**, **OMV**, **ČD**, **MAD**, **MJT**, **Fitline**, **EFFEKT**, **KAJMAN**, **JAKUB VÁGNER RYBAŘSTVÍ**, **KOMATSU**

## Vstupte do světa nejúspěšnějších československých nebo koprodukčních filmových pohádek v Olympii Brno od 8. – 25. září!

Na interaktivní výstavě nebudou chybět scénérie s originálními kostýmy a rekvizitami z pohádek Princ a Večernice nebo Pyšná princezna. Výstava vyvrcholí záverečným víkendem 24. – 25. 9., kdy budou v centru vystavené i původní svatební a plesové šaty z pohádky

Tři orišky pro Popelku, které nejsou běžně k vidění. Pro nejmenší návštěvníky je na tento víkend připraven speciální pohádkový program v dětském koutku. V neděli 25. září od 11 do 18 hodin proběhne zábavný moderovaný program se soutěží ve skládání puzzle o celou

řadu hodnotných cen. Hostem bude pohádkový princ, herec Pavel Trávníček, který předá absolutnímu vítězi hlavní cenu, a to dětský pokojíček v hodnotě 50.000 Kč. Vyzkoušejte také stavbu čokoládového komínu nebo váhu hříchů a užijte si pohádkový den v Olympii Brno!

# OLYMPIA

## SVĚT POHÁDEK

### 8 – 25/9



## Proti vandalismu: fólie na okna i kamery



Víc než dva miliony korun - tak vysoké jsou náklady za škody, které jen v první polovině tohoto roku napáchali vandalové na majetku DPMB. Nejčastěji se přitom jedná o poškrábaná a popsaná skla ve vozidlech. Dopravní podnik proto začal lepit na okna speciální fólie, které je mají ochránit. Polep provádí specializovaná firma, jen během první poloviny roku 2016 ochrannou fólii získalo přes 100 vozů. I když náklady dosáhly téměř 1,7 milionu korun, jsou fólie mnohem levnější, než okno nové. Výměna rovného skla vyjde v průměru na pět tisíc korun, až 12 tisíc stojí sklo

tvárované, které je např. v zadních částech tramvajových vozů.

Kromě poškrábaných skel a sedadel způsobují vandalové škody ve velké míře také sprejováním po karosériích vozidel nebo objektech v majetku DPMB (označnický zastávek nebo jízdní řády). V boji proti vandalům se osvědčila i instalace kamerového systému. Aktuálně jsou kamery se záznamem v 41 tramvajích (29 ve vozech typu 13T a 12 v typu Vario), další vozy mají kamery bez záznamu. Kamerovým systémem bude vybaveno i všech 20 nových tramvajů 13T, které dorazí do Brna do konce tohoto roku. ■ (red)

## Pokuty lze platit kartou

Černí pasažéři mají od května letošního roku možnost zaplatit pokutu přímo ve voze kartou. V rámci pilotního projektu byla totiž část revizorů vybavena pěti mobilními bankovními terminály. „Jen za období květen – červen bylo zjištěno 11 617 cestujících bez platného jízdního dokladu. Celkem 1 617 zaplatilo pokutu přímo na místě, z toho 234 platební kartou,“ uvedl vedoucí tarifního odboru DPMB Vít Prýgl. Revizoři novinku přivítali, navíc je tento způsob úhrady výhodnější i pro zjištěné cestující

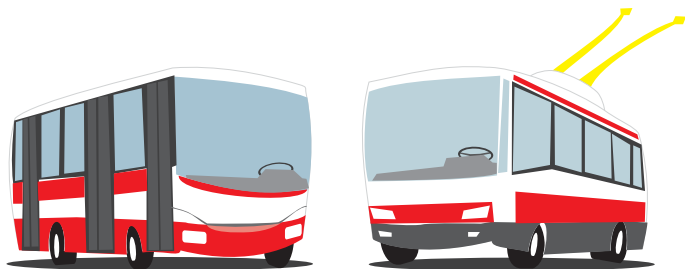
bez jízdenky. Další úkony související se zápisem o provedené přepravě jsou totiž složité a mohou být dokonce i dražší. „Řada cestujících u sebe v současné době ani nenosí dostatečnou hotovost. I když se jedná o černé pasažéry, měli by mít možnost zaplatit pokutu i kartou. Už příští rok proto bude všech 45 revizorů Dopravního podniku města Brna vybaveno mobilními platebními terminály,“ uvedl k této novince generální ředitel DPMB Miloš Havránek. ■ (red)

## Vozový park omládne – další „Porsche“ pro Brno



K našim 29 tramvajím Škoda 13T, dodaným v letech 2007 – 2011, přibude v letošním roce dalších 20 vozů stejného typu. První z nich dorazil do Medlánek 14. července, druhý o 8 dnů později. Nové vozy obdržely ev.číslo 1930 a 1931 a mají oproti starším mnohá vylepšení. Transport tramvajů rozhodně není jednoduchou

záležitostí, trasa tahače s podvalníkem o celkové délce 37 metrů vedla z Plzně přes Prahu, Hradec Králové a Olomouc do Brna, cesta trvá dva dny, vlastní složení na kolej ve vozovně pak asi 80 minut. První vůz z nové dodávky vyjel do ulic s cestujícími 9. srpna, další vozy budou přivezeny do Medlánek v září. ■ (jb)



### PŘIJMEME DO PRACOVNÍHO POMĚRU ŘIDIČE AUTOBUSŮ A TROLEJBUSŮ

**NOVÝM ŘIDIČŮM POSKYTUJEME NÁBOROVÝ PŘÍSPĚVEK**

#### POŽADUJEME:

- řidičské oprávnění sk. D a průkaz profesní způsobilosti sk. D nebo
- minimálně řidičské oprávnění sk. B – rozšíření řidičského oprávnění zajistíme po nástupu do pracovního poměru

**V průběhu nástupního řízení uchazečům zajistíme:**

- dopravně psychologické vyšetření
- vstupní lékařskou prohlídku

Podmínky pro poskytnutí náborového příspěvku najdete na [www.dpmb.cz](http://www.dpmb.cz). DPMB, a. s., si vyhrazuje právo náborovou kampaň kdykoli ukončit. Oznámení o ukončení náborové kampaně zveřejní na [www.dpmb.cz](http://www.dpmb.cz)

**Bližší informace podá osobní oddělení DPMB, a. s.,  
Hlinky 151, Brno, telefon 543 171 222, 543 171 235  
[www.dpmb.cz](http://www.dpmb.cz)**

## Výstava fotografické skupiny EPOS

Před padesáti lety vznikla brněnská fotografická skupina EPOS (Horák, Košťál, Maršálek, Sikula), v té době jedno z nejvýznamnějších tvůrčích uskupení. V sedmdesátých letech minulého století svým významem přesahovala nejenom hranice Československa, nýbrž i celé Evropy. EPOS tvořili čtyři významní fotografové. Jedním z nich byl Rostislav Košťál. Protože nesouzněl s tehdejší režimem, nebylo mu umožněno stát se profesionálním výtvarníkem. Zůstal tedy věrný svému prvotně vystudovanému oboru dopravního inženýra jako zaměstnanec Dopravního podniku města Brna. Fotografii pak vyhradil většinu svého volného času.

Fotografická skupina EPOS se bude prezentovat svými díly z let 1966 až

1981 v Domě umění města Brna v září a říjnu letošního roku. Vernisáž výstavy proběhne 27. září 2016 v 17 hodin za účasti Jiřího Bartošky a Bolka Polívky, kteří v sedmdesátých letech, tak jako jejich spolužáky (např. Jana Švandová, Eliška Balzerová aj.) patřili mezi Košťálovy „modely“.

A nebyly to jen významné osobnosti společenského či kulturního života. Na Rostislava Košťála ráda zavzpomíná i leckterá jeho bývalá kolegyně z DPMB. I ty s oblibou fotil. Profesionality nejen v pracovním, ale i mimo pracovním životě, to byla výsada našeho bývalého kolegy. Těším se na setkání s ním na této vernisáži. ■

**Miloš Havránek**  
generální ředitel DPMB, a.s.

Rostislav Košťál „Rodný kraj“



## Vyzkoušeli jste už pojízdnou vstupenku?

**Pojízdné vstupenky jsou kombinací plavby lodí DPMB do zvolené zastávky a návštěvy zvoleného partnera – zajímavého místa v Brně či okolí.**

- Tyto vstupenky zakoupíte v přístavě Bystřec nebo u smluvního partnera a volba pořadí je čistě na vás.
- U kombinace plavba lodí + ZOO si můžete vybrat délku plavby buď na hrad Veveří nebo do Veverské

Bítýšky, u ostatních je to jen plavba na hrad Veveří.

- Platnost těchto pojízdných vstupenek je příslušný rok plavební sezóny a otevírací doba smluvního partnera. Např. když se o prázdninách pojedete naší lodí, tak se na podzim můžete na stejnou pojízdnou vstupenku vypravit do ZOO, i když plavební sezóna dávno skončila.

**A kde se dá vlastně pojízdná vstupenka využít? Našimi smluvními partnery jsou:**

- Státní hrad Veveří
- Hrad Špilberk
- ZOO Brno
- Permonium (zábavní park Oslavany)
- VIDA (zábavní vědecký park) – Brno, Křížkovského 12

Více se o pojízdných vstupenkách dozvíte na [www.dpmb.cz](http://www.dpmb.cz) – sekce Lodní doprava. ■



## Nostalgické jízdy ulicemi Brna

Oblíbeným zpřesněním léta v Brně jsou už tradiční projíždky historickou tramvají nebo trolejbusem. Pokud jste se ještě nesvezli, máte možnost v nepracovních dnech do konce září.

Na snímcích jsou tramvajový motorový vůz č. 107, původně 148, vyrobený Královopolskou strojárnou v roce 1943 a trolejbus Škoda 7Tr4 ev.č. 31, vyrobený v Plzni roku 1954. ■



Foto: J. Blumenschein

## SMS jízdenky jedou!

Za prvních šest měsíců letošního roku si cestující v brněnské MHD koupili rekordní počet SMS jízdenek. Dohromady jich bylo prodáno 1 723 847, což je o 22 % víc než ve stejném období loňského roku. Tržby za SMS jízdenky v 1. pololetí meziročně stouply o 8,4 milionů korun, tedy téměř na 40 milionů. Důvodem tohoto růstu je především dostupnost a jednoduchost pořízení tohoto typu jízdenky. SMS jízdenky se podílejí na 20 % tržeb za jednorázové

jízdní doklady. Mezi nejoblíbenější patří 20 minutové jízdenky za 20 korun (za 19 korun přes aplikaci Sejf). Právě těch se prodalo téměř 1 200 000.

Cestující je povinen nastoupit do vozidla s již doručenou SMS jízdenkou ve svém mobilním telefonu. V případě, že SMS jízdenku neobdrží, je povinen pořídit si pro přepravu jiný jízdní doklad. V opačném případě bude považován za cestujícího bez platného jízdního dokladu. ■ (red)

## Retro tramvaje na desítce

Svezte se retro tramvají na lince 10! Každou první sobotu v měsíci od července až do října Dopravní podnik města Brna nasazuje na linku 10 jednu z nově opravených retro tramvají ČKD Tatra T3 nebo ČKD Tatra K2 místo běžné moderní tramvaje, a to od 9.30 do 19.30 hod. V retro tramvaji na lince 10 platí běžný tarif a přepravní podmínky IDS JMK.

**Odjezdy retro tramvaje z Nových sadů (už jen 3. září a 1. října):**

9:28, 10:28, 11:28, 12:28, 13:28, 14:28, 15:28, 16:28, 17:28, 18:28

**Odjezdy retro tramvaje ze Stránské skály (už jen 3. září a 1. října):**  
10:06, 11:06, 12:06, 13:06, 14:06, 15:06, 16:06, 17:06, 18:06, 19:06\*

\* jízda po trase linky 10 pouze na Hlavní nádraží a dále Rooseveltovou a Lidickou do vozovny Medláňky

**Přijďte si vychutnat retro a žít atmosféru tramvajové dopravy před 30 lety!** ■

## PROBÍHAJÍCÍ ZMĚNY A VÝLUKY

### Turistický minibus

Vydejte se na prohlídku Brna s turistickým minibusem! Pohodlně a bez námahy zhlédnete, co v Brně stojí za vidění. Zavezeme vás za nejzajímavějšími památkami v historickém centru i mimo něj, například k vile Tugendhat, Löw-Beerově vile, vile Stiassny či Letohrádku Mitrovských. Turistické minibusy odjíždějí z náměstí Svobody každou sobotu a neděli až **do 30. října 2016** (v měsíci září také v pátek). Podrobnosti o trase, časech odjezdů a cenách jízdného najdete na webových stránkách organizátora – Turistického informačního centra [www.ticbrno.cz](http://www.ticbrno.cz).

### Linky s provozem historických tramvají a trolejbusů

Pravidelný provoz linek H4 a H24 je zajišťován v nepracovních dnech až **do 28. září 2016 vždy od 10 do 18 hodin** v intervalu 60 minut. **Linka H4** je vedena po tradiční trase Komenského náměstí – Česká – Náměstí Svobody – Zelný trh – Hlavní nádraží – Nové sady – Hybešova – Václavská – Mendlovo náměstí. Na tramvajovou linku H4 navazuje na Mendlovo náměstí trolejbusová **linka H24** v trase Mendlovo náměstí – Pisárky – Anthropos – Veslařská – Optátova – Vozovna Komín. Na linkách H4 a H24 platí běžný tarif IDS JMK.

### Výluka autobusů v ulicích Jílkově a Dulánek

Z důvodu stavebních prací jsou **od pátku 1. července do ukončení prací** (předpoklad 31. října 2016) neprůjezdné ulice Jílkova a Dulánek. **Linka 64** jede v obou směrech odklonem ulic Klíny a vynechává tak zastávky Buzkova a Mošnova.

### Změny jízdních řádů od 1. 8. 2016

**Od 1. srpna 2016** se vrátily tramvaje a autobusy do ulic Minské a Horovy v Žabovřeskách. Provoz ukončily výlukové **linky x30 a x83**. V této souvislosti došlo k úpravě tras linek 81 a 82: **linka 81** se mezi zastávkami Úvoz a Klusáčkova vrátila obousměrně na svou původní trasu přes zastávku Nerudova, kterou již neobsluhuje **linka 82**. Dopravu v úseku Česká – Hrad Špilberk – Vaňkovo náměstí – Náměstí Míru – Klusáčkova zajišťuje nová **linka 80**.

### Dopravní opatření v souvislosti s vlakovou výlukou Brno hl. n.

Až **do neděle 11. září 2016** je v provozu posilová tramvajová **linka P6** Královo Pole, nádraží – Hlavní nádraží – Nové sady, která zajišťuje náhradní dopravu za odkloněné vlaky. Po ukončení drážních výluk bude **od pondělí 12. září 2016** obnoven provoz **linky 73**.

## PŘIPRAVOVANÉ ZMĚNY, VÝLUKY A OPATŘENÍ V PROVOZU

### Změny jízdních řádů od 1. 9. 2016

**Od čtvrtka 1. září 2016** skončila prázdninová omezení v provozu v důsledku letních výluk. Tramvaje opět jezdí v Bystrci až na Ečerovu, ulicemi Cejl i Husovou, stejně tak byl obnoven provoz autobusů v ulici Reissigově. Proto ukončila provoz náhradní tramvajová **linka x11 a linka 11** se vrátila na svoji původní trasu Lesná, Čertova rokle – Bystrc, Rakovecká přes ulici Cejl a v Žabovřeskách ulicemi Minskou a Horovou. **Linka 53** opět jezdí ve špičkách pracovních dnů v celé trase Štefánikova čtvrtí – Technologický park. V souvislosti s ukončením letních prázdnin také došlo k drobným změnám v jízdních řádech u většiny linek.

### Nová autobusová linka E75

**Čtvrtek 1. září 2016** byl rovněž prvním dnem provozu nové expresní autobusové **linky E75**. Ta přináší výrazné zrychlení dopravy mezi průmyslovou zónou Černovická terasa a přestupními uzly Stará osada a Židenice, nádraží. Linka E75 je v provozu v pracovních dnech na trase Slatina, závod – Židenice, nádraží. V oblasti Černovické terasy obsluhuje všechny zastávky na trase a od zastávky Těžební jede expres až na Starou osadu a do terminálu Židenice, nádraží.

### Výluka autobusů a trolejbusů na Hlinkách

V důsledku konání dne otevřených dveří v pivovaru Starobrno bude **v sobotu 3. září 2016 přibližně od 11 do 23 hodin** vyloučen provoz autobusů a trolejbusů v části ulice Hlinky v blízkosti pivovaru. Trolejbusy **na linkách 25, 26 a 37** budou nahrazeny autobusy, které stejně jako ostatní dotčené autobusové linky uzavřený úsek objedou souběžnými ulicemi Vystavní a Veletržní.

### Výluka autobusů ve Vranově

Z důvodu konání krojovaných hodů bude **od soboty 3. září 12.00 do neděle 4. září 2016 5.30** omezen průjezd obcí Vranov. **Linky 57 a N93** budou ukončeny v zastávce Vranov, myslivna a vynechají tak zastávky Vranov, křižovatka a Vranov, smyčka. **Linka 310** pojedí po své trase.

### Výluka autobusů v Bystrci

Vzhledem ke konání triatlonu Ekol Superprestige nebude **v neděli 4. září 2016** v době **od 9 do 18 hodin** možná jízda autobusů ulicí Obvodovou v Bystrci. **Linka 54** proto pojedí mezi zastávkami Zoologická zahrada a Ondrouškova po trase a zastávkách linky 52. **Linka 303** pojedí mezi zastávkami Zoologická zahrada a Rakovecká bez zastavování ulicemi Odbojářskou a Páterní. Obě linky vynechají zastávky Zoologická zahrada (zastávku

přilehlou k tramvajové trati) a Přístaviště, linka 54 navíc nepojede ani přes zastávky Rakovecká a Kubíčkova.

### Výluka tramvají v ulici Hybešově

**V sobotu 10. září a v neděli 11. září 2016** bude z důvodu výměny kolejí a výhybky v ulici Hybešově přerušena provoz tramvají v úseku Nové sady – Václavská. **Linky 1 a 2** budou v úseku Hlavní nádraží – Mendlovo náměstí, resp. Poříčí odkloněny přes náměstí Svobody a ulicemi Husovou a Pekařskou. Náhradní dopravu zajistí autobusová **linka x1** s odklonem ulicemi Leitnerovou a Anenskou, zastávka Václavská bude po dobu výluky bez obsluhy.

### Výluka tramvají na Starou osadu

**V sobotu 17. září a v neděli 18. září 2016** bude v ulici Zábrdovické a části ulice Cejl probíhat geologický průzkum a současně bude probíhat výměna kolejí a výhybek ve smyčce Stará osada. Z tohoto důvodu nebude možná jízda tramvají v úseku Vojenská nemocnice – Stará osada. **Linky 2 a 3** budou ukončeny v zastávce Jugoslávská a ve vyřazeném úseku je nahradí autobusy **linky x3** s možností přestupu na tramvaje obou linek v zastávce Jugoslávská.

### Výluka na Slovanském náměstí – Erbovní slavnosti

Z důvodu konání Erbovních slavností bude **v sobotu 17. září 2016 od 8 do 22 hodin** vyloučena veškerá doprava v prostoru Slovanského náměstí. Trolejbusy **linek 30 a 32** budou nahrazeny autobusy. Autobusy na **linkách 30, 32, 44, 53 a 84** pojedou odklonem ulicemi Dobrovského a Palackého třídou ve směru k Semilassu, resp. na Srbskou a ulicemi Berkovou a Purkyňovou v opačném směru. **Linka 67** pojedí oběma směry odklonem ulicemi Dobrovského a Purkyňovou.

### Změny jízdních řádů od 19. 9. 2016

**Od pondělí 19. září 2016** se mění jízdní řády **linek 12, 60 a 61**, které budou opět posíleny v exponovaných obdobích pracovních dnů v souvislosti se zahájením akademického roku.

### Výluka tramvají na Pekařské a Husově

Z důvodu výměny kolejových objektů a konání běžeckého závodu bude **o víkend 24. září až 25. září 2016** vyloučena tramvajová doprava z ulic Pekařské a Husovy. **Linky 5 a 6** budou mezi zastávkami Česká a Poříčí obousměrně odkloněny přes náměstí Svobody, Hlavní nádraží a ulici Hybešovu. **Linka 12** pojedí pouze v době konání běžeckého závodu mezi zastávkami Česká a Hlavní nádraží přes náměstí Svobody. Náhradní doprava bude zajištěna autobusovou **linkou x6** vedoucí z České přes Mendlovo náměstí na Poříčí a zpět.

■ **Dopravní provoz DPMB, a.s.**

Jezdíme pro vás.

**DPMB**  
Dopravní podnik města Brno a.s.

Na našich webových stránkách [www.dpmb.cz](http://www.dpmb.cz) jsou průběžně doplňovány informace o změnách v dopravě, například o výlukách nebo mimořádných opatřeních, o nichž v některých případech ještě nejsou kompletní informace v době uzavírky vydání časopisu Šalina k dispozici. Sledujte prosím informace na internetových stránkách, v tisku a vývěsky na zastávkách. Rovněž lze využívat službu Newsletter – automatické zaslání aktuálních informací o změnách v dopravě prostřednictvím elektronické pošty, které lze přihlásit přímo na internetových stránkách [www.dpmb.cz](http://www.dpmb.cz) (frekvence zaslání informací dle aktuální situace přibližně 1× týdně). Na změny v dopravě upozorňujeme také na stránkách [facebook.com/DPMBaktualne](https://www.facebook.com/DPMBaktualne) a na Twitteru @DPMBaktualne.

DIAGONÁLNÍ SUDOKU

Do každého políčka vepište jednu číslici od 1 do 9 tak, aby se číslice neopakovaly v žádném řádku, sloupci ani v žádném z devíti vyznačených menších čtverců. Toto pravidlo platí i pro dvě hlavní úhlopříčky.

8	7			9	3			
5		3		2				8
2	9		1					7
		4						
	3							7
					3			
3				2		6	4	
7			9		1		5	
	1	2			8	9		

„Miluji vás, slečno, víc než svůj život,“ vyznává se mladý muž, „a chtěl bych, aby o tom věděl celý svět.“ Potom dodává potichu: „**Viz tajenku.**“

Po vyškrtání všech výrazů zůstane v obrazci 11 volných písmen, která – čtena po řádcích – tvoří **tajenku**.

Výrazy:

- ANIONT
- ATAMAN
- BALVAN
- BOSPOR
- CIZINA
- DEBATA
- DISENT
- ETALON
- KARAVAN
- KLASIKA
- LEOPARD
- MATRIKA
- ODVĚSNA
- ORTOPED
- PATENT
- PETŘÍN
- PLATAN

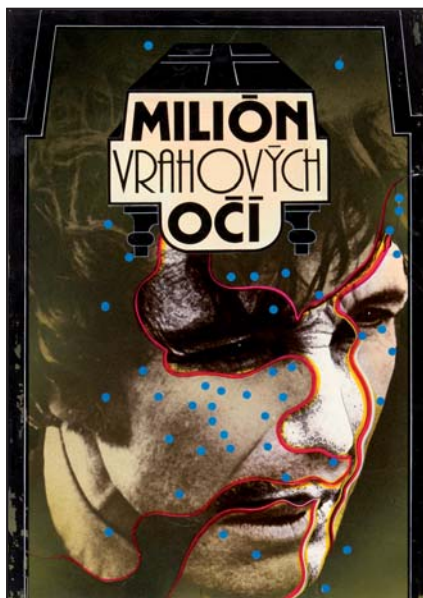
K	K	T	R	O	P	A	R	T	R	Z	O	A	T
L	E	O	P	A	R	D	N	O	N	V	R	U	Ó
N	Í	Ř	T	E	P	E	Z	I	V	O	R	P	N
M	M	E	T	C	S	Á	V	K	K	N	I	Ě	I
A	N	I	Z	I	C	E	L	Ý	A	E	Í	N	N
T	N	M	D	L	N	A	S	J	P	K	P	K	A
R	O	S	O	D	S	V	Ě	T	É	R	L	N	V
I	L	N	Ě	I	N	A	V	L	A	B	A	Ž	A
K	A	E	K	V	O	K	Í	V	Z	V	T	V	R
A	T	A	B	E	D	N	Ř	N	A	M	A	T	A
D	E	P	O	T	R	O	P	S	O	B	N	Y	K

- PROVIZE
- ROVNÍK
- SÝKORA
- VIDLICE
- ZÁCLONA
- PŘÍVĚS
- SAVANA
- TÓNINA
- VNITŘEK
- ZVÍKOV
- RAPORT
- SESTAVA
- TURNAJ
- VÝPRAVA
- ZVONEK

**SOUTĚŽNÍ KŘÍŽOVKA** **SOUTĚŽNÍ KŘÍŽOVKA** **SOUTĚŽNÍ KŘÍŽOVKA**

V září se Moravská galerie stane opět Mekkou nejlepších designérů. V rámci Setkání s Bienále proběhne série komentovaných prohlídek a přednášek. V kině Art pak mohou diváci zhlédnout filmy, k nimž vytvořil plakáty... **viz tajenku** Zdeněk Ziegler.

Vyluštěné tajenky můžete posílat do 15. září 2016 na adresu [krizovka@salina-brno.cz](mailto:krizovka@salina-brno.cz). Nezapomeňte, prosím, uvést jméno a telefonický kontakt – **dvacet vylosovaných autorů správných odpovědí získá po dvou vstupenkách do Moravské galerie v Brně.**



	Bylina s masitými listy (rod Orchis)	Fešák	Podbradek	Puška (zastar.)	První indický barevný film	Existovat	Pádová otázka	Vazalové	Patřící postavě z Cerveného trpaslíka	Zkratkové (sloven.)	Ptačí cito-slovce
Nesmírné utrpení											
1. díl tajenky											
Mladé krávy					Muž. hlas Malba vodovými barvami						Výrobce lidové keramiky na Moravě
Tržiště v antickém řeckém městě						Vlastnívat Ryby					
Hlas božského zjevení (hinduist.)				Knižní klub České město			Římský politik Léčivý odvar				
Starší zájmeno Malajská dýka			Svatebčané (nář.) Odstranit mytím						Předložka (též ke) Ostny		
Já (z latiny)	Nástroj na ruční žnutí trávy	Byvalý mistr světa v šachu	Injic. spis. Čapka Špan. tisk. agentura		Letité Tropická rostlina			Hebrejský buben Kód Bulharska			
Jméno moderátorky Janečkové				Zn. franc. hořčice Cestovní kancelář			Řasa na víčku Inic. herce Trojana				
2. díl tajenky											
Oplácet					Jednotky duté míry						<b>Pomůcka:</b> agora, vák, tof, EFE, BGR.

Tajenky soutěžní křížovky z prázdninového čísla: 1. Jeřábů mandžuských. – 2. Šest vajec. Výherci získávají po dvou vstupenkách do brněnské zoo. Jsou to: Jitka Vranková, Jan Řídký, Pavel Ryba, Maria Amerlingová, Iveta Drozdová Minaříková, Miluška Kopečková, Bohuše Pavlíková, Miloslav Kalod, Eva Krylová a Jana Slavětinská.

**GALERIE  
VAŇKOVKA**  
BRNO

OD 3. DO 25. ZÁŘÍ

# rolls-royce

INSPIROVÁN LÁSKOU

3. ZÁŘÍ OD 13 DO 17 HODIN  
mezinárodní setkání majitelů vozů Rolls-Royce a Bentley  
z České republiky a Rakouska na volném prostranství  
mezi Galeríí Vaňkovka Brno a Fait Gallery

[www.galerie-vankovka.cz](http://www.galerie-vankovka.cz)

