

V B | R | N | O

7-8 | 2015

Salina

Koncerty
barokní hudby
v historických sálech
www.hudebnilahudky.cz

www.salina-brno.cz

MĚSÍČNÍK JAKO BRNO!

Z D A R M A



STR. 3

Do ulic
se opět nastěhovaly sochy

STR. 7

Michal Viewegh:
Vstoupil jsem do jiné řeky

STR. 21

DPMB:
výluka Minská – Horova

Ze života zoo:
nová akvária, pandí dieta
i tamaríní stěhování

Foto: Archiv Zoo Brno

inzerce

 Institut
celoživotního
vzdělávání

Mendelova univerzita v Brně, Institut celoživotního vzdělávání vypisuje
2. KOLO PŘIJÍMACÍHO ŘÍZENÍ

Mendelova
univerzita
v Brně

Učitelství odborných předmětů (UOP) - bakalářský studijní obor, kombinovaná forma studia

Technické znactví a pojišťovnictví (TZP) bakalářský studijní obor, prezenční i kombinovaná forma studia

Technické znactví a expertní inženýrství (TZEI) - navazující magisterský studijní program, kombinovaná forma studia

Přihlášky přijímáme do 31. 7. 2015

Absolventi nachází v praxi široké uplatnění:

UOP - Jako učitel odborných předmětů pro střední školy.

TZP - V technických a analytických činnostech, např. jako odhadce, expert finančních ústavů, pojišťoven nebo ve státní správě.

TZEI - Jako technický a analytický pracovník ve finančních ústavech, pojišťovnách, likvidátor pojišťovacích událostí, pracovník státní správy či auditor.

Více informací na www.icv.mendelu.cz/studium nebo na telefonu 545 135 208.

Zdraví a krása

■ Výkup STARÝCH peřin a polštářů a nedraného peří tel.: 721469234

Služby, řemeslníci

■ Byli jste zraněni při dopravě, nehodě jako řidič, spolucestující, moto i cyklista, chodec? Nejste pojištěni? A le i přesto máte nárok na odškodnění. A to do 4 let od nehody. Tel.: 736 265 912.

■ Oddlužte se! Pomůžeme Vám opět normálně žít- okamžitě zastavení exekuce a státem garantovaná nezabavitelná částka. Zbavte se zákonnou cestou až 70 % svých dluhů. Konzultace zdarma 777808686

■ Půjčky a hypotéky pro každého.

Po – Pá 9 – 17hod. tel. 776756759

■ Nabízím drobné opravy oděvů, šití bytového textilu jako jsou záclony, závěsy, ložní prádlo a povlečení. Na zakázku šiju také patchwork. Levně. Tel.: 602 566 404

Práce, brigády

■ OLMAN SERVICE s. r. o. přijme uklízeče/ky – osoby se zdravotním omezením na HPP v Brně. Volejte 730 186 797.

Koupím

■ Koupím les v jakémkoliv stavu i menší výměru. Platím ihned a hotově tel.: 773585290

Řádkovou (textovou) inzerici v měsíčníku Šalina je možno zadávat prostřednictvím formuláře na internetových stránkách

www.salina-brno.cz

nebo osobně v kanceláři vydavatelství CCB na adrese Okružní 19, Brno.

Měsíčník pro příjemné cestování městskou dopravou v Brně

Vydává: Dopravní podnik města Brna, a.s., Hlinky 151, 656 46 Brno, IČ: 2550 8881

Redakce: Redakce Šalina, Hybešova 59, 602 00 Brno, tel.: 543 232 034, www.salina-brno.cz, e-mail: redakce@salina-brno.cz.

Redakční rada: Předsedou redakční rady je od ledna 2015 Mgr. Ondřej Holík, vedoucí odboru Kanceláře primátora města Brna, místopředsedou Vít Prýgl, člen představenstva DPMB.

Členy rady dále jsou: Ing. Miloš Havránek, Mgr. Luďek Kocman a Mgr. Linda Hailichová za DPMB, Ing. Tomáš Večeřa (CCB), PhDr. Juraj Groch a PhDr. Jiřina Veselá (APC).

Inzerici přijímá: CCB, spol. s r.o., Okružní 19, 638 00, Brno, tel.: 545 222 779, e-mail: inzerce@salina-brno.cz.

Grafické zpracování: Grafické studio CCB, spol. s r.o., Okružní 19, 638 00, Brno Distribuce tohoto čísla od 27. června 2015 / Redakční uzávěrka 19. června 2015.

Příští číslo vychází 29. srpna 2015.

Náklad 50 000 výtisků • ZDARMA • MKČR E 13922

Zrychlíme vám internet na 100/100 Mb/s



Pořídte si výhodný internetový tarif se SIM kartou s volnými jednotkami zdarma. Utratíte 100 Kč/měs. za volání či SMS a my vám navýšíme rychlost na 100/100 Mb/s.

- spolehlivý internet ●
- SIM karta s 50 volnými jednotkami zdarma ●

STAČÍ

50 Mb/s
100/100 Mb/s
350 Kč

netbox
Nechte se unést.

Svůj zrychlený internet objednávejte na 539 015 524 nebo on-line na www.netbox.cz

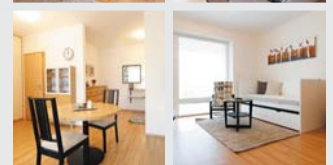
Platí pro nové zákazníky do 31. 8. 2015.

inzerce

BRAVIS Dvořákova 13, Brno - centrum, za Mahenovým divadlem www.bravis.cz



Rezidence pro seniory u PÁLAVY



Exkluzivně nabízíme k prodeji i pronájmu bydlení určené pro klienty 50+, kteří přemýšlejí o své aktivní a plnohodnotné budoucnosti. Rezidence u Pálavy nabízí pohodlné a více než komfortní bydlení kousek od přírody s výbornou dostupností do Hustopečí a Brna.

Bezbariérový projekt Rezidence u Pálavy je tvořen pěti budovami. Budova A, je třípodlažní a nachází se v ní 17 bytových jednotek, společenská místnost, zázemí pro doplňkové služby, výtah apod. Budovy B, C, D a E jsou jednopodlažní, tedy přízemní a nachází se v nich 30 bytových jednotek. Rezidence u Pálavy nabízí celkem 47 bytových jednotek, dispozičně 1+KK nebo 2+KK, užité plochy jsou 30,9 m² až po 47,8 m².

Každá bytová jednotka má zádveř s prostorem na vestavěné skříně, některé mají šatnu, koupelnu s toaletou. Kuchyňské linky jsou již v ceně nemovitosti a zařízeny základními vestavnými spotřebiči. Všechny obývací pokoje mají přímé výstupy na terasy nebo balkóny. Dalšími z mnoha výhod Rezidence u Pálavy jsou například správa

nemovitosti (nestaráte se o spadené tašky ze střechy či popraskanou fasádu), údržba společné zeleně, možnost objednání dovozu jídla, objednání služeb hospodyně, v neposlední řadě je již předjednána také odborná lékařská péče a mnoho dalšího. Bydlení v Rezidenci u Pálavy má spoustu plusů a výhod, které bezpochyby oceníte.

Můžete podnikat výlety a poznávat krásy třeba v okolí přehrady Nové mlýny. Jižním směrem pak můžete doputovat až k nedalekým Velkým Bílovicím, Mikulovu nebo Břeclavi. Rovinatá krajina přímo vybízí k výletům nebo jíždě na kole.

PRODEJ A PRONÁJEM BYTOVÝCH JEDNOTEK 1+KK a 2+KK

Prodejní cena již od 1.236.000 Kč

Ceny pronájmů od 6.500 Kč / měs. + služby

NEPLATÍTE provizi RK / Více informací v naší RK



Kontakt:

reální makléřka

Martina Břínková

tel: **775 580 009**



Sochy se opět nastěhovaly do ulic

Vstoupily s koncem školního roku do Brna spíš nenápadně, ale přehlédnout se nedají. A stejně jako naposledy před dvěma lety probouzejí diskusi, přitahují, stávají se terčem kritiky – ale v žádném případě nenechávají obyvatele jihomoravské metropole lhostejnými. Pátý ročník bienále Sochy v ulicích – Brno ART Open potrvá až do konce srpna.

Tradice přehlídky odstartovala v roce 2008 z iniciativy města Brna ve spolupráci s Domem umění města Brna. Letošního ročníku se ujala Magdalena Juříková, která navrhla téma objekt – bydli, socha – architektura, přesahy sochy a objektu k hraničním architektury. Socha – architektura v sobě nese totiž v některých případech zvláštní příležitost vstupovat do objektu a užívat ho jako svého druhu „užitný“ prostor.



Čestmír Suška: Šišky

Foto: Michaela Divráková

Výběr účastníků letošního ročníku se pohybuje napříč celým generačním spektrem umělců, kteří podobné postupy ve svém díle používají často, jako např. Aleš Veselý a Jiří Příhoda. Příležitost dostaly i tři mladé absolventky Akademie výtvarných umění (Jana Doležalová, Pavlína Hlavsová a Eliška Perglerová). Také Čestmír Suška v poslední době překračuje hranice svých rozměrných objektů z vyřazených cisteren a upgradoval je na oblíbené rozhledny. Daniil Galkin z Ukrajiny je sice podstatnou částí své tvorby orientován na sociální a společenskou problematiku, tento kontext však tu a tam interpretuje pomocí výpůjček z drobné architektury. Jako počtu k nedožitým 90. narozeninám významného brněnského autora generace 60. let Dalibora Chatrného byl zařazen do přehlídky jeho „revitalizovaný“ objekt stojící na sídlišti Starý Lískovec v Brně od roku 1982.

Z bohatého doprovodného programu vybíráme:

10. – 14. 8. 2015, každý den 9 – 17 h

Pod'ven

Týdenní filmový workshop o brněnském veřejném prostoru pro děti 10 – 14 let pod vedením zkušených dokumentaristů. Max. počet 12 dětí, cena 2500 Kč, přihlášky na pokladna-du@dum-umeni.cz do 29. 7. 2015.

15. – 16. 8. 2015

Zveřejněno

Workshop pro veřejnost inspirovaný přehlídkou Soch v ulicích a konceptem site specific intervencí do veřejného prostoru a architektury. Max. počet 10 účastníků, cena 500 Kč, přihlášky na pokladna-du@dum-umeni.cz do 5. 8. 2015.

Anketa

Máte recept, jak zvládnout ve městě úmorné tropické teploty?



Zdeněk Junák

herec Městského divadla Brno

ANO. Miluji Brno, když je pařák, protože to je ideální čas vyrazit zapařit. Město je vylidněné, krásné zahrádky v centru lákají k posezení. Orosený půllitřík jen zasycí, druhý udělá v žaludku pořádek pro další.

Nějaký dobáneček, aby ten čtvrtý nevyšel naprázdno. Pokud přidáte jednu možná dvě dobře vychlazené zelené, začínáte si pobroukávat Den je krásný – mám na mysli samozřejmě s tebou, Brno. A když si uvědomíte, že nám, důchodcům, v prosinci přidají 600 korun... Miluji úmorné pařáky v Brně.



Mirka Knapková

olympijská vítězka ve skifu LOH 2012

ANO, úplně jednoduchý. Veslování. Trávím čas sportováním na vodě a mimo trénink jsem u vody, kdy je i při tropických teplotách snesitelné. A kdyby bylo hodně velké teplo, tak do té vody můžu kdykoli skočit a zchladit se ☺.



Ivo Možný – sociolog

Nebýt tu. A když už ano, pak bydlet na Lesné, nejlíp v sedmém patře s výhledem na Petrov a pokličku smogu nad centrem pěkné shora. Ovšem „kdo z vás to má“ jak praví věta, která nám zůstala po jednom zapomenutém politikovi. Ale když jsem byl mladý a musel

v centru bydlet i pracovat, recept jsem měl: vedro ignorovat! Jako černošský prezident, který nosí vázanku.



Šimon Ryšavý – knihkupec a nakladatel

ANO. Pro mne je základem držet se ve stínu, hodně pít, ale jen vodu!!, správně a lehce se odít (pokrývka hlavy je důležitá), jíst lehká jídla... Korunou jsou opalovací krémy, takže na ně určitě nezapomínat. Doma ráno a večer větrat a větrat. Zkrátka odstínit, zvlhčit, větrat a následně zabedit byt. Příznám se: nemám rád klimatizaci...

inzerce



POHŘEBNÍ A HŘBITOVNÍ
SLUŽBY MĚSTA BRNA



Objednávky pohřbů – kompletní pietní služby

Koliště 7 tel.: 545 422 121

Jihlavská 1 tel.: 543 212 816

Lužánecká 2a tel.: 545 212 740

Vídeňská 9 tel.: 515 917 103

Pekařská 52 tel.: 513 034 969

Nepřetržitý svoz zesnulých: 603 11 33 00

www.pohrby.cz

inzerce



Institut celoživotního vzdělávání



Mendelova univerzita v Brně

Institut celoživotního vzdělávání Mendelovy univerzity připravil v rámci Univerzity třetího věku roční kurz (2 semestry)

ČLOVĚK, ZVÍŘE A ŽIVOTNÍ PROSTŘEDÍ

Kurz obsahuje 20 přednášek na téma životní prostředí a chov zvířat, např. o kynologii, chovu kožešinových zvířat, jak se předpovídá počasí, jak se zbavit plevelů, že obaly jsou vzácná surovina a další.

Více o kurzu:

Kurz je určen pro všechny zájemce starší 50 let • Přednášky každou středu v 11.00–13.30 hod., od září 2015 • Cena 650 Kč za semestr • Koná se v budově Institutu celoživotního vzdělávání MENDELU, Zemědělská 5, Brno

Chcete se dozvědět něco zajímavého a poznat nové přátele? Tak neváhejte a přihlaste se.

Mendelova univerzita v Brně, Institut celoživotního vzdělávání
Telefon: 545 135 206 nebo 545 135 204

www.icv.mendelu.cz/u3v

Po Brně historickou tramvají i trolejbusem



V nepracovních dnech od 27. června do 28. září 2015 vždy od 10 do 18 hodin máte možnost svést se brněnskými ulicemi historickými vozidly MHD. Tramvajová linka H4 bude vedena po trase Komenského náměstí – Česká – Náměstí Svobody – Zelný trh – Hlavní nádraží – Nové sady – Hybešova – Václavská – Mendlovo náměstí. Na tramvajovou linku H4 bude na Mendlově náměstí navazovat trolejbusová linka H24 v trase Mendlovo náměstí – Pisárky – Anthropos – Veslařská – Optátova – Vozovna Komín. Linky H4 a H24 jezdí v intervalu 60 minut a platí na nich běžný tarif IDS JMK. Jízdní řády historických linek najdete na www.dpmb.cz. ■ (red)

Poznáváte?

Správnou odpověď najdete na straně 22



NOVINKA: Placení bezkontaktní kartou v autobusech

V závěru loňského roku dostali naši cestující možnost zakoupit jízdenky bezkontaktní kartou v několika jízdenkových automatech u hlavního nádraží a na Malinovského náměstí. Od 9. června nabízí Dopravní podnik města Brna svým zákazníkům také možnost přímé platby bezkontaktní kartou ve vozech. V autobusech na lince 76 Hlavní nádraží – Letiště a zpět nainstaloval tzv. validátory (foto). Brno se tak připojuje do skupiny progresivních měst, ve kterých je tento moderní způsob platby jízdného zaveden.

S pilotním projektem jsme začali na lince k letišti, protože se domníváme, že nákup jízdenky platební kartou bude pro zahraniční cestující ideální varianta. Věříme, že tento krok usnadní turistům cestu do města a tím zpříjemní jejich pobyt, uvedl u příležitosti představení této novinky náměstek primátora města Brna Richard Mrázek.

V první fázi budou validátory ve všech autobusech obsluhujících Letiště Brno. Generální ředitel DPMB Miloš Havránek k novince doplňuje: *Po zkušenostech z prvních měsíců se rozhodneme, do jaké míry bychom*

mohli systém dále rozšířit. Samotná obsluha validátoru je jednoduchá. Na dotykovém displeji si cestující vybere typ jízdenky, který chce zakoupit, přiloží bezkontaktní kartu a zařízení poté vytiskne klasickou papírovou jízdenku.

Tento způsob placení jízdného je umožněn klientům všech bank – vlastníkům bezkontaktní karty Mastercard nebo VISA ■ (red)



Cyklisté nepřehlédněte! Pohodlně do Mariánského údolí



autobusu. Nástup a výstup s jízdním kolem je u těchto spojů (v jízdním řádu linky 55 jsou označeny symbolem kola) povolen pouze v zastávkách Židenice-nádraží, Špačkova, Zetor-smýčka, Novolišeňská, Jírova a Mariánské údolí. Pro přepravu jízdního kola na cyklonosiči platí běžný tarif IDS JMK. Při použití těchto spojů s jízdním kolem je nutno dodržet smluvní přepravní podmínky, které najdete na webu www.dpmb.cz.

Cyklonosiče na pět autobusů byly nakoupeny s přispěním Evropské unie v rámci projektu CIVITAS 2MOVE2, do kterého je DPMB zapojen. ■ (red)



THE CIVITAS INITIATIVE IS CO-FINANCED BY THE EUROPEAN UNION

Dopravní podnik města Brna, a.s.,

PŘIJME ŘIDIČE TRAMVAJÍ, AUTOBUSŮ A TROLEJBUSŮ

Požadujeme:

- věk od 21 let

řidiči tramvají:

- řidičské oprávnění minimálně sk.B

řidiči autobusů a řidiči trolejbusů:

- řidičské oprávnění sk. D a průkaz profesní způsobilosti sk. D nebo řidičské oprávnění sk. B, C
- řidičské oprávnění sk. C s průkazem profesní způsobilosti sk. C a s platným školením

Rozšíření na sk. D a získání průkazu profesní způsobilosti sk. D zajistíme po nástupu do pracovního poměru.

V průběhu nástupního řízení všem uchazečům zajistíme:

- dopravně psychologické vyšetření
- vstupní lékařskou prohlídku

Podrobné informace podá osobní oddělení DPMB, a.s., Hlinky 151, 656 46 Brno, telefon: 543 171 222, 543 171 235.

Od 13. června je na vybraných spojích linky č. 55 ze Židenic, nádraží do Mariánského údolí zavedena rozšířená přeprava jízdních kol na speciálním nosiči umístěném na zadní části



Sirný pramen plný zdraví

CHYTRÁ DOVOLENÁ

Doporučujeme vyzkoušet



KATALOG ZDARMA!



Napište si o katalog všech pobytů. Stačí poslat SMS ve tvaru: SALINA, jméno, adresa a psč na číslo **777 914 855** nebo totéž na e-mail: salina@hotel-kostelec.cz

Samostatné ubytování a plná penze s doplatkem

BEZVA DOVČA

(7 dní / 6 nocí)
sportovní karta v ceně

- 1 osoba
- polopenze
- 6 050,- Kč

POHODOVÁ RELAXACE

(5 dní / 4 nocí)
5 lázeňských procedur

- 1 osoba
- polopenze
- 4 820,- Kč

Hotel Lázně Kostelec u Zlína
Lázně 493, 76314 Zlín 12

Tel.: 577 152 111, 577 152 152
E-mail: salina@hotel-kostelec.cz

www.hotelkostelec.cz

OLYMPIA

MINIGOLFOVÉ LÉTO

ZAHRAJTE SI 16/7 – 30/8

Kaskáda
GOLF ACADEMY



WWW.OLYMPIA-CENTRUM.CZ | /OLYMPIABRNO

Olympia
BRNO

Ulice Milady Horákové opět po 15 měsících ožila

Jedna z největších brněnských investic roku 2014 a 2015 byla zahájena v březnu loňského roku. Rekonstrukce Milady Horákové zahrnovala kompletní opravu ulice od Koliště až po ulici Durďákovu. V rámci investice došlo k rekonstrukci vodovodních a kanalizačních přípojek, tramvajové tratě včetně trolejového vedení a napájecích kabelů, vozovky, chodníků a veřejného osvětlení. Komplexní opravu ulice doplnily související akce dalších investorů:

tramvajových linek a sedmi linek autobusových. Cestující si na nový systém MHD poměrně rychle zvykli. Zpočátku jim pomáhali informátoři DPMB, kteří stáli na důležitých přestupních uzlech.

Po patnácti měsících rozsáhlá výluka skončila v pátek 26. června a od soboty 27. června už je ulice Milady Horákové opět rušnou tepnou, kterou projíždí tramvaje, autobusy i individuální automobilová doprava. Organizace MHD se vrátila do původního



Foto: Archiv DPMB

rekonstrukce parovodu, rekonstrukce plynovodu a nové kabelové trasy. Dopravní podnik města Brna musel v souvislosti s rekonstrukcí zavést rozsáhlá dopravní opatření, která se týkala pěti

stavu, nicméně aktuálně některé linky ovlivňují letní výluky a generální oprava ulic Minská a Horova. Informace o těchto výlukách najdete na stranách 20 a 21. ■ (sal)

B | R | N | O |

DPMB
Dopravní podnik města Brna a.s.

BRNĚNSKÉ VODÁRNÝ A KANALIZACE
akciová společnost

Brněnské komunikace



Na řadu přichází Minská i Horova

► **Objízdná trasa pro řidiče:**

z ul. Veveří přes Šumavskou, dále na ul. Pod kaštaný, Hradeckou a Královopolskou

► **Parkování v době uzavírek:**

částečně lze využít parkoviště pod mostem Žabovřeská, možnost parkování je v ulici Minská od konce staveniště po křižovatku s ulicí Stránského

Foto: Archiv Bkorn

Letošní červenec zahájí dlouho očekávanou rekonstrukci Horovy, Minské a v závěru i ulice Bráfovy. Zhotovitelem je sdružení společností Firesta a Dopravní stavby. Technickým dozorem investora je pověřena spol. Brněnské komunikace a.s. Rekonstrukce bude stát 185 mil. Kč (bez DPH), investorem je Statutární město Brno.

Vzhledem k možnému střetu se stavbou VMO Žabovřeská byla doba výstavby zkrácena o půl roku. Stavební práce nebudou právě kvůli maximálnímu zkrácení termínu zahájovány z jednoho místa, ale uskuteční se hned na 4 místech najednou.

Hlavní příčinou současného neutešeného stavu Minské a Horovy je stará infrastruktura, zejména kanalizace a vodovod. V minulosti musela být ulice několikrát kvůli haváriím a poruchám dokonce uzavřena a musela zde být i omezena rychlost projíždějících tramvajů.

Co všechno tedy budou práce, které budou dokončeny v červenci 2016, zahrnovat? Rekonstrukce se dočkají veškeré inženýrské sítě (kanalizace, vodovod, plynovod, elektro a sdělovací

kabely, veřejné osvětlení...), tramvajová trať, vč. nových nástupních ostrůvků a veškerých povrchů. Nezapomeneme se ani na zeleň – budou tady vysazeny stromy, více jak 500 keřů a vzniknou zde i travnaté ostrůvky.

Dojde také k uspořádání uličního prostoru, což se týká zejména parkování. Vyznačená parkovací místa umožní státní 144 vozidlům. V maximální možné míře bude eliminováno parkování mimo vyznačená místa, které je v rozporu se zákonem o pozemních komunikacích. Nová funkční infrastruktura, ale také kvalitní povrch vozovky a chodníků s minimální prašností přispějí k výraznému zlepšení kvality životního prostředí. Vozovky budou vybaveny živičným krytem s vysokým útlumem hluku, chodníky budou z betonové dlažby. Rovněž bude díky použitým materiálům a technologiím omezen hluk projíždějících tramvajů. Samozřejmostí je, že celý uliční prostor bude vybudován jako bezbariérový.

Souběžně s rekonstrukcí ulic probíhá zpracování studie, která zmapuje optimální rozmístění zastávek MHD, zejména tramvaje. ■ (sal)

Hlídat kvalitu vody musí nejen vodárny



Foto: Archiv Brněnské vodárny a kanalizace

Nedávné problémy v pražských Dejvicích vyvolaly znovu otázky kolem zajištění kvalitní vody ve městech. V Brně se můžeme s chutí a bez obav napít pitné vody, neboť moravská metropole, resp. celá Brněnská vodárenská soustava, je zásobovaná z velmi hodnotných a kapacitních

zdrojů pitné vody. Kvalita vody je důkladně sledována během celého procesu její výroby a distribuce. Laboratoře společnosti Brněnských vodáren a kanalizací, a.s., nejenže pravidelně kontrolují kvalitu v souladu s platnou legislativou, ale nad rámec tohoto povinného monitorování dělají další provozní kontrolní odběry. Nezávislou kontrolu kvality vody pak provádí experti v laboratoři jihomoravské hygienické stanice.

Riziko pro kvalitu dodávané pitné vody však představují vnitřní rozvody v nemovitostech. Voda na posledním úseku své „pouti“ od zdroje ke spotřebiteli totiž protéká několik desítek metrů tzv. vnitřním vodovodem

navazujícím na vodovodní přípojku, kde má již dodavatel vody jen omezené možnosti kontroly. Za jeho stav a vliv na kvalitu rozváděné vody je odpovědný majitel nemovitosti. Mezi

V průběhu léta zveřejní Brněnské vodárny a kanalizace na svých webových stránkách www.bvk.cz novou aplikaci mapy jakosti vody.

nejčastější problémy na vnitřních vodovodech patří stagnace vody v potrubí při malých nebo málo častých odběrech, znečištěná a zanesená síťka vodovodních baterií a stav vnitřních rozvodů. Podrobnější informace naleznete v publikaci, kterou vydal Státní zdravotní ústav a která

je k dispozici na webových stránkách www.bvk.cz/zakaznikum/odpovedi/pitnavodazkohoutku - Zdravotní aspekty vnitřních rozvodů.

S výrazným rozšiřováním využívání užitkových, zejména akumulovaných srážkových vod vzrůstá rovněž nebezpečí jejich napojení na vodovod pro veřejnou potřebu. V žádném případě nesmí být potrubí vodovodu pro veřejnou potřebu včetně jeho přípojek a na ně napojených vnitřních rozvodů propojeno s vodovodním potrubím z jiného zdroje vody, než je vodovod pro veřejnou potřebu. Pokud takovýmto způsobem někdo poruší zákon, hrozí mu vysoká pokuta, popřípadě i trestní stíhání. ■ (sal)

Michal Viewegh:

Vstoupil jsem do jiné řeky

Foto: David Konečný

V rámci Měsíce autorského čtení vystoupí v Brně Michal Viewegh 22. července v Divadle Husa na provázku.

► **Přežil svoji smrt. Začít rozhovor s jedním z našich nejúspěšnějších spisovatelů za poslední čtvrtstoletí takovým klíšé je skoro hanba, na druhé straně: výstižnější popis by se hledal jen stěží. V poslední době se totiž jméno Michala Viewegha skloňuje více v souvislosti s jeho prasklou srdeční aortou a jeho návratem do života než jen v kontextu s literaturou. Trochu nezaslouženě, protože na svém kontě má dvacet pět knih plus tu poslední, která vyšla teprve nedávno: Zpátky ve hře. Divadelní a filmové scénáře či překlady nepočítaje. A i když se narodil v Praze a celý život žije v Čechách, Brno je jeho „Druhé město“, jak se jmenuje brněnské nakladatelství, které vydalo většinu jeho knih.**

Poté, co vám lékaři operovali srdečníci, jste si hodně stěžoval na problémy s krátkodobou pamětí. Jak dlouho hledáte klíče teď, bezmála tři roky poté?

Rozhodně dlouho, často i celé hodiny. Všechny důležité věci jako jsou klíče, mobil apod. hledám dlouho. To ostatní, nedůležité, už snad ani nehledám.

Ale znovu píšete. Proč byste mi doporučil, abych si koupila vaši poslední knihu?

Tak na tohle bych si asi ani netroufl, doporučit vám svou vlastní knihu. Ale kdybych musel, měl bych ji objektivně posoudit – moje poslední dílo je kniha spíše kratších povídek, zejména proto by mohla být pro čtenáře lákavá – povídku si můžete přečíst téměř kdykoli, např. když jedete 5 stanic metrem. Nebo šalinou.

A jste Z(z)pátky ve hře?

No tak především je to název mé poslední knihy. Ale se svým vydavatelem bychom si určitě přáli

(a doufáme!), aby tomu tak bylo i reálně v životě. Snad tedy název knihy naznačuje pravdivě. Musím říct, že jsou dny, kdy se cítím plný života a jsem na prostý optimista, ale zároveň jsou dny, kdy se necítím úplně dobře, mám deprese.

Co tě nezabije..., všechno zlé je k něčemu dobré, ale taky třeba nevstoupíš dvakrát do stejné řeky... Co by nejlépe vystihovalo vaše současné pocity?

Proti prvnímu se rozhodně bouřím. Co tě nezabije, tě nemusí vždycky posílit. Vzkaz a poselství má být jasný a prasklá aorta tohle jistě nesplňuje ani neoznává. Po své nemoci jsem se změnil, o tom není pochyb.

Změnil jsem však i náhled na některé věci v životě, to, co jsem považoval za důležité, se nyní zdá banální a naopak. Proto si myslím, že jsem rozhodně do stejné řeky podruhé nevstoupil, vstoupil jsem do jiné řeky.

Změnila nemoc nějak vaše psaní?

Základní stylistiku mi to určitě nepoškodilo, myslím, že v tomto směru nemám problém. Co mi jde hůře, je spíš hledání tématu, námětu na knihu (např. knihy o manželství či sexu jsou pro mě dnes banálním tématem). Jsou prostě témata, která mě dnes absolutně nezajímají. Hledání vhodného námětu na knihu je pro mě dnes složitější.

Pozná spisovatel, že napsal dobrou nebo špatnou knihu?

Mojí zkušeností je, že každý autor má spíše neurčité tušení: buď takové, že by se kniha mohla stát úspěšnou, nebo že bude kniha ne moc dobrá. Např. když jsem dopsal Báječná léta pod psa – myslel jsem si, že by kniha mohla být dobrá, protože jsem trefil dobré téma. V době vzniku této knihy lidé chtěli o komunismu číst i jinak, humorně.

Nevede pýcha z úspěchu ke zbytečné nadprodukcí a ta pak ke snižování kvality?

Myslím, že jsem nikdy nebyl pyšný kvůli tomu, že jsem vydal úspěšná díla. Pokud jsem však nějakou pýchu vykazoval, jistě mě již dávno opustila. S nemocí se člověk mění.

K nadprodukcí vás může vést např. i to, že má člověk hypotéku. I já mám hypotéku a měl bych tudíž co 2 roky vydat knihu. Myslím si však zároveň, že mám určitý kredit, a proto nechci sklouznout k tomu, co bych měl (k nadprodukcí a potažmo i ke špatným knihám).

Vaše nedávné oznámení o rozvodu byl trochu šok. Vůbec se nechci vrtat ve vašem soukromí, ale zase se nelze nezeptat – proč, a proč právě teď, když jste spolu „přežili“?

Na takovou věc se nedá odpovědět v jedné nebo dvou větách. Musím ale přiznat, že mezi námi nastalo odcizení. Víím, že jsem jako manžel nefungoval stoprocentně, tím myslím i v životě před nemocí. Možná je to určitá daň za „spisovatelství“ – přeci jen jsem psal 7 dní v týdnu. I když jsem to dělal „pro rodinu“, zapomínal jsem při psaní na to, že jsem také manžel a otec.

Nepřijedete náhodou do Brna přečíst část z vaší nové povídky o spisovatelích, který je plný štáv a energie, kterou jste sliboval nedávno v televizním pořadu napsat?

To teď nevím, kdy jsem to sliboval, nebylo to náhodou ještě před tím? Opravdu tedy nemohu nic slíbit. Do Brna ale jezdím často a velmi rád, rád tam i něco přečtu ze své dosavadní tvorby, ale na spisovatele plného štáv a energie bych to neviděl.

■ Jiřina Veselá

MAČ tentokrát přivítá literáty z Ukrajiny

Už po šestnácté se červenec stane Měsícem autorského čtení. Unikátní festival s tradicí nejen v České republice, ale už i na Slovensku a v Polsku, expanduje a posouvá se letos i na Ukrajinu. Ta se stala také čestným hostem letošního ročníku. Jak se stalo již pravidlem, festival

odstartuje 1. července v Brně, odkud se pak po celý měsíc, den po dni, šíří do Ostravy, Košic, Lvova a Wrocławu. Celkem se v každém městě představí 62 současných předních spisovatelů: denně dva, od 19 hodin zástupce Ukrajiny, od 20.30 Čech, Slovák nebo Polák. Hlavní program doplní doprovodné akce:

filmové projekce, výstavy, koncerty. A na koho se letos lze například v Brně těšit? V Divadle Husa na provázku se představí například Karol Sidon, Jaroslav Rudiš, Jiří Hájíček, brněnská autorka bestsellerů Vyhánění Greta Snirch a Žitkovské bohyně Kateřina Tučková, Michal Viewegh či Tereza Boučková. Na všechny produkce je vstupné dobrovolné.

Z doprovodných akcí stojí za pozornost například audiokabinec Českého rozhlasu, který se rovněž bude konat v prostorách Divadla Husa na provázku. Přípraveny jsou například pořady věnované znalkyním brněnské historie Mileně Flodrové stejně jako rozhlasové hry a pohádky.

Podrobnosti lze najít na stránce www.autorskecteni.cz. ■ (sal)

Jasně světlo pomáhá léčit

Bývalá strojovna výtahu ve Vojenské nemocnici se díky sponzorské pomoci Tepláren Brno změnila v příjemnou místnost, v níž lidé čerpají znovu energii a chuť do života. Po malé rekonstrukci, úpravě interiéru a instalaci potřebného vybavení totiž oddělení psychiatrie VN nabízí svým pacientům možnost léčby jasným světlem (Bright Light Therapy) čili světloterapii nebo fototerapii. Zjednodušeně řečeno: i když v místnosti

nenajdete běžná okna, můžete si užít blahodárného jasu a světla jako za slunečního dne. „Jsme jedni z mála v Brně, kteří tuto možnost zájemcům nabízí, mimochodem od počátku letošního roku je proplácena i zdravotní pojišťovnou,“ uvedla primářka oddělení MUDr. Petra Tesaříková. „Teplárny Brno si lidé spojují především s dodávkami tepla a výrobou elektřiny. Jako společensky zodpovědná firma se však snažíme také

v brněnských nemocnicích, které zásobujeme teplem, pomáhat i jinak,“ doplnil generální ředitel Tepláren Brno Ing. Petr Fajmon, MBA.

Léčba jasným světlem je ve Vojenské nemocnici určena nejen hospitalizovaným, ale i ambulantním pacientům. Prospěšná je nejen jako podpůrná terapie při léčbě depresí, ale pomáhá řešit hlavně sezonní afektivní poruchy, které se nejvíce vyskytují na podzim a v zimě, po celý rok je vhodná opět jako přídatná léčba k nápravě poruch spánku, a to i při tzv. jet-lag syndromu po přeletech časových pásem. Ideální aplikace podle lékařů spočívá v třicetiminutových sezeních po tři týdny nepřetržitě nejlépe časné po probuzení,

Základním principem světloterapie je intenzita světla 10 000 luxů, která je dostatečná mj. ke snížení hladiny melatoninu (spánkového hormonu) a naopak zvýšení hladiny látek, které umožňují aktivní den. Působení světla zbarveného UV záření nemá žádné nežádoucí vedlejší účinky, ale dokáže velmi kladně ovlivnit a synchronizovat biologické rytmy člověka, zlepšit jeho tělesné funkce i duševní pohodu. Nedostatek slunečního svitu naopak působí depresivně, lidé jsou unavenější, nesoustředění a nemají chuť do života.

není problém však světlo aplikovat i později. Jen večerní sezení by mohla naopak biorytmy narušit. V rámci prevence pak stačí docházet zhruba dvakrát, třikrát týdně.

Teplárny Brno podporují brněnské zdravotnictví cíleně od roku 2010. I letos poputují sponzorské dary do většiny nemocnic v Brně, například k lékařům Masarykova onkologického ústavu, do Fakultní nemocnice Brno či do obou městských nemocnic. Sami zdravotníci si vždy určí, na co dar využijí a co by si vzhledem k omezeným rozpočtům jinak nemohli dovolit. Jen v letošním fiskálním roce poskytl TB brněnským nemocnicím sponzorskou pomoc ve výši 1,2 milionu korun.

Teplárny Brno radí, jak (se) šetřit v létě

V létě za nás „topí“ (obvykle) sluníčko, a to někdy až moc. Ani to však neznamená, že nejde šetřit na nákladech – třeba za teplou vodu. Bránit,

alespoň částečně, se lze i dusně výhni v bytech a domech. Přinášíme proto několik dobrých rad zkušených odborníků z Tepláren Brno.

inzerce

Petr Gratias

Decibely nad Brnem



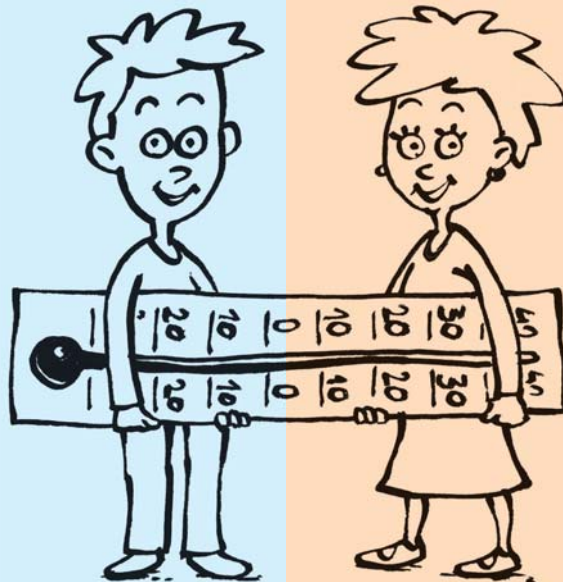
30 nejzásadnějších kapel brněnské scény od 60. let do sametové revoluce v jedné knize

Tipy na ochlazení v horkém létě

- Větrejte doma ráno do půl deváté, kdy je vzduch ještě chladný.
- Okna doma přes den zateměte žaluziemi nebo okenicemi. Držet váš domov ve stínu pomohou i markýzy a žaluzie.
- Vypněte všechny přístroje, které produkují teplo. Například televizi.
- V nejchladnější místnosti trochu pootevřete okno. V nejteplejší otevřete okno dokořán. Vznikne průvan chladnějšího vzduchu.
- Nejchladněji bývá na chodbě nebo ve světlíku. Pootevřete tam trochu okno a dokořán na půl hodiny otevřete okno ve větrané místnosti.

Během topné sezóny, ale i mimo ni, lze šetřit nejen teplo, ale také teplou vodu. Jak na to?

- Pákové vodovodní baterie šetří proti klasickým kohoutkům teplou vodu.
- Místo plné vany si dopřejte sprchu.
- Na kohoutky si pořídte perlátor, který vodu smísí se vzduchem. Spotřebujete jí tak méně.
- Největší úspory v koupelně a kuchyni přinesou termostatické baterie, které samy nastaví teplotu a tlak vody. Navíc jsou bezpečné – nedojde k opaření při náhlé změně tlaku.
- Při čištění zubů, mydlení a šamponování zastavte vodu. Ušetříte.



PROGRAM



ČERVENEC 2015

PÁTEK 3
19.00 začátek programu
20.00 **PETER LIPA BAND**

PONDĚLÍ 6
19.00 Filmové pondělky na Vaňkovce
HANEBNÝ PANCHARTI – Quentin Tarantino

ÚTERÝ 7
19.00 **KOMEDIOMAT**

STŘEDA 8
19.00 Festival ve středu | akustické koncerty

ČTVRTEK 9
20.00 Divadlo Na stromě: **KDYŽ SE ZHASNE**

PÁTEK 10
RedHead Night
18.00 LIGHT & LOVE | 19.30 **VOXEL**
21.00 **ATMO MUSIC**

NEDĚLE 12
JAZZOVÁ NEDĚLE NA VAŇKOVCE SPECIAL
20.00 **MICHAL PAVLÍČEK TRIO**
+ special guest **BÁRA BASIKOVÁ**

PONDĚLÍ 13
19.00 Filmové pondělky na Vaňkovce
ATLAS MRAKŮ – Lana & Andy Wachowski

STŘEDA 15
19.00 Festival ve středu | akustické koncerty

ČTVRTEK 16
20.00 **IRSKÁ NOC** | koncert

PONDĚLÍ 20
19.00 Filmové pondělky na Vaňkovce
ROZKOŠ V OBLACÍCH – Pedro Almodóvar

ÚTERÝ 21
20.00 Divadlo Amadis: **PLNÉ KAPSY ŠUTRŮ**

STŘEDA 22
19.00 Festival ve středu | akustické koncerty

ČTVRTEK 23
20.00 **VLADIMÍR MIŠÍK & ETC**

PÁTEK 24
19.00 **LUCKY LOSERS**

NEDĚLE 26
JAZZOVÁ NEDĚLE NA VAŇKOVCE | **DRUMLESS QUARTET**

PONDĚLÍ 27
19.00 Filmové pondělky na Vaňkovce
NICK CAVE: 20000 DNÍ NA ZEMI – I. Forsyth – J. Pollard

ÚTERÝ 28
19.00 **STAND-UP COMEDY LIVE!**
IVA PAZDERKOVÁ (90-60-90)

STŘEDA 29
19.00 Festival ve středu | akustické koncerty

ČTVRTEK 30
20.00 **NOC IMPROSHOW | IMPRO DŽOW**

PÁTEK 31
19.00 začátek programu
20.00 **ALEŠ BRICHTA PROJECT**

SRPEN 2015

PONDĚLÍ 3
19.00 Filmové pondělky na Vaňkovce
STOLETÝ STÁŘÍK, KTERÝ VYLEZL Z OKNA A ZMIZEL | F. Hergren

ÚTERÝ 4
19.00 **KOMEDIOMAT**

PÁTEK 7
19.00 **KONTROLA**
20.00 **TONY DUCHÁČEK & GARAGE**

NEDĚLE 9
19.00 Jazzová neděle na Vaňkovce
GABRIELA KOČÁVOVÁ AND BAND

PONDĚLÍ 10
19.00 Filmové pondělky na Vaňkovce
GEORGE HARRISON: Living in the material world | Martin Scorsese

ÚTERÝ 11
20.00 Divadlo Prkno: **MALOMĚŠŤÁCKÁ SVATBA**

STŘEDA 12
19.00 Festival ve středu | akustické koncerty

ČTVRTEK 13
20.00 **NOC IMPROSHOW | IMPRO DŽOW**

PÁTEK 14
19.00 **THE MUXX** | 20.00 **ABRAXAS**

PONDĚLÍ 17
19.00 Filmové pondělky na Vaňkovce
OPRAVDOVÁ KURÁŽ – Joel & Ethan Coenovi

ÚTERÝ 18
20.00 Divadlo Amadis: **SMÍŠENÉ DVOUHRY**

STŘEDA 19
19.00 Festival ve středu | akustické koncerty

ČTVRTEK 20
19.00 Rockové legendy
PINK FLOYD REVIVAL | DISTANT BELLS

PÁTEK 21
19.00 **HEDVIKA&HARNACH**
20.00 **LAURA A JEJÍ TYGŘI**

NEDĚLE 23
19.00 **JAZZOVÁ NEDĚLE NA VAŇKOVCE | MULLIGANG**

PONDĚLÍ 24
19.00 Filmové pondělky
FUTUROLOGICKÝ KONGRES – Ari Folman

ÚTERÝ 25
19.00 **STAND-UP COMEDY LIVE!**
KAREL HYNEK

STŘEDA 26
19.00 Festival ve středu | akustické koncerty

ČTVRTEK 27
19.30 **PROGRES 2**

NEDĚLE 30
Letní tečka
17.00 **GENTLE IRONY | BUJABÉZA**
SKRZNASKRZ | **UKULELE ORCHESTRA JAKO BRNO**

PONDĚLÍ 31
19.00 Filmové pondělky na Vaňkovce
DIVOKÉ HISTORKY – Damián Szifrón

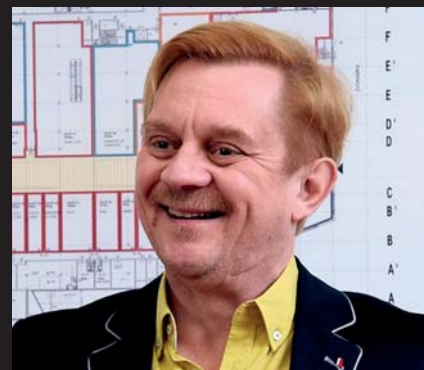
ZÁŘÍ 2015

PÁTEK 4
19.00 Symfonické tance | **FILHARMONIE BRNO**

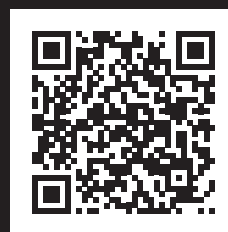
YOGA S NIKOL
Každou sobotu od 16. 5. do 29. 8. vždy v 11.00

Na všechny akce
VSTUP ZDARMA
Promítání filmů bude probíhat v sále Slévárny Vaňkovka
Změna programu vyhrazena

NENECHTE SI UJÍT



**Kultovní Seriál
Vaňkovka s Petrem
Čtvrtníčkem v roli
ředitele brněnské
nákupní galerie!**



Masérská a trenérská škola

**Mgr. et Mgr. Romana Šimáčka, LL. M., MBA s akreditací MŠMT ČR
& Brněnský institut Tradiční čínské medicíny**



Zeptali jsme se ředitele Mgr. et Mgr. Romana Šimáčka, LL. M., MBA jaké studium ve vzdělávacím institutu nabízí?

Naše škola je v Brně ojedinelou vzdělávací institucí s mnohaletou tradicí, která nabízí široké laické, ale i odborné veřejnosti celou řadu vzdělávání. V současné době je nutné reagovat na trh práce velmi pružně a proto Ministerstvo školství a Národní soustava kvalifikací vytvořila základnu o soustavě celostátně uznávaných kvalifikací v České republice.

Naše škola nabízí ucelenou výuku pro rekvalifikace – Sportovní masér a Trenér fitness, které jsou akreditovány MŠMT ČR. Výuku v naší škole vedou přední odborníci z řad rehabilitačních lékařů, masérů, trenérů a pedagogů.

V rekvalifikačním masérském kurzu nabízíme tyto typy výuky: víkendová výuka – sobota neděle – 8 víkendů jdoucích po sobě, intenzivní

typ výuky – pondělí až pátek – 3 pracovní týdny jdoucí po sobě s volnými víkendy a večerní typ výuky: výuka probíhá vždy v úterý a ve čtvrtek od 16:30–20:30 hodin celkem 3 měsíce.

Rekvalifikační kurz Trenér fitness probíhá formou individuální výuky, kdy je možné se do studia přihlásit kdykoliv v průběhu roku. Na studijním oddělení obdrží posluchač veškeré studijní materiály a také rozvrh odborných přednášek a praktické výuky, která probíhá v pronajaté posilovně pod vedením trenéra první třídy.

Přednášky se po celý rok pravidelně cyklicky opakují, tudíž posluchač si studium v podstatě řídí sám, což je obrovskou výhodou a nezatěžuje jej tak po časové stránce. V rámci dalšího vzdělávání masérů, fyzioterapeutů a pracovníků v regeneraci pořádáme celou řadu odborných dovedňávacích kurzů, přednášek

a seminářů, které vedou přední odborníci v daných oborech v ČR, jako například lymfo masáž, masáž horkými kameny, havajská masáž, reflexní masáž, baňkování, aurikuloterapie, su-jok, spoušťové body a celá řada dalších.

Dalším významným oborem, který se u nás vyučuje již téměř 10. rokem, je dvouleté studium Tradiční čínské medicíny.

Oficiálním partnerem studia TČM je Tianjinská univerzita v Číně, se kterou jsem uzavřel v roce 2011 dohodu o vzájemné výměně studentů a akademických pracovníků a především o možnosti pravidelných studijních stáží na této klinice.

V současné době studium TČM stejně tak výuky masérů probíhají v Brně a v Praze. Studium TČM je dvouleté a v prvních dvou letech studia se studenti naučí nutné teoretické základy této krásné čínské vědní disciplíny, o které si bohužel ještě spousta lidí myslí, že se jedná o nějakou pavědu.

V rámci dalšího vzdělávání terapeutů TČM pořádáme praktické, především dvoudenní kurzy, nebo několikadenní letní školu, kde se terapeuti učí především praktické dovednosti jako je: aurikuloterapie, diagnostika, akupunktura, pulsní diagnostika, diagnostika dle jazyka a celá řada dalších.

Pro zájemce také pořádáme každoročně vždy v měsíci březnu zahraniční studijní pracovní cesty a to především do thajského Bangkoku na studium thajské masáže v mezinárodní královské škole ve Wat Po v Bangkoku.

Tato škola má obrovskou tradici, vyučují v ní jedni z největších odborníků na thajské masáže. Studenti obdrží výuková skripta a v učebně se potom učí thajskou masáž pod dozorem lektorů. Výuka je tlumočena do českého jazyka.



Věškeré informace můžou čtenáři získat buď osobně na našem studijním odd. v Brně, kde jsou zároveň i vybavené učebny pro výuku:

Střední škola informatiky a finančnictví Brno-Komín, Čichnova 23

Učebny pro maséry a trenéry v Praze:

Střední škola-Centrum odborné přípravy technickohospodářské, Poděbradská 1/179, Praha 9

www.maserskaskola.cz | www.instituttcm.cz

tel.: +728 833 759, +420 545 21 16 91

bodyTEC

do plavek!

EMS trénink
revoluční
metoda
formování
postavy

**Rychle a
efektivně!
20 min.
týdně**

s heslem
„PLAVKY“
1 + 1 ZDARMA
2 lekce za
cenu 1

redukce tuku
odstranění bolesti zad
prevence celulitidy
individuální trénink s trenérem

www.bodytecbрно.cz
Smetanova 13, 602 00 Brno
tel.: 778 084 074

AUTOCENTRUM HAKR

- NOSIČE KOL • NOSIČE LYŽÍ
- STŘEŠNÍ NOSIČE • BOXY
- SNĚHOVÉ ŘETĚZY



AUTOCENTRUM HAKR

Koliště 59, 602 00 Brno, tel.: +420 545 242 446
mobil: +420 777 800 304, e-mail: hakrbrno@hakrbrno.cz

www.hakrbrno.cz

Česká kytarová společnost o.s. Turistické informační centrum města Brna **tic** KONTAKT: INFORMAČNÍ CENTRUM MĚSTA BRNA

MEZINÁRODNÍ XXIV. KYTAROVÝ FESTIVAL & KURZY BRNO '15

9. 8. 20:00 | ŠPILBERK
FLAMENCO NIGHT: ELEONORA BAYAZ, tanec
RAÚL MANNOLA, kytara & GRUPO FLAMENCO DE ANDALUCIA
ENRIQUE BERMÚDEZ „PICULABE“, zpěv • EL GUILLE, cajón • ALFREDO LAGOS, kytara

10. 8. 20:00 | NOVÁ RADNICE, DOMINIKÁNSKÉ NÁM. 1
GUITAR DUO IRINA KIRCHER & ALFONSO MONTES

11. 8. 20:00 | NOVÁ RADNICE, DOMINIKÁNSKÉ NÁM. 1
FRANCISCO BERNIER

12. 8. 20:00 | NOVÁ RADNICE, DOMINIKÁNSKÉ NÁM. 1
DUO AMADEUS: THOMAS KIRCHHOF & DALE KAVANAGH

13. 8. 20:00 | BESEDNÍ DŮM, KOMENSKÉHO NÁM. 8
IVA BITTOVÁ, zpěv + housle
& VLADISLAV BLÁHA, kytara
& hosté: ZUZANA LAPČÍKOVÁ ad.

14. 8. 16:00 | NOVÁ RADNICE, DOMINIKÁNSKÉ NÁM. 1
KYTAROVÝ ORCHESTR & ÚČASTNÍCI KURZU

14. 8. 20:00 | NOVÁ RADNICE, DOMINIKÁNSKÉ NÁM. 1
ŠTĚPÁN RAK & hosté:
DUO ZSAPKA, V. BLÁHA, G. GUILLEN

GUITARTALENT '15
MEZINÁRODNÍ KYTAROVÁ SOUPEŤ

KONÁ SE ZA FINANČNÍ PODPORY
STATUTÁRNÍHO MĚSTA BRNA,
A MINISTERSTVA KULTURY

WWW.GUITAR.CZ • **WWW.TICBRNO.CZ**
Vstupenky: centrální předprodej TIC, Radnická 2
[HTTP://VSTUPENKY.TICBRNO.CZ](http://VSTUPENKY.TICBRNO.CZ)

SAVAREZ
MINISTERSTVO KULTURY
STATUTÁRNÍ MĚSTO BRNO

Bylinkový ráj SONNENTOR

Čejkovice u Hodonína



NAVŠTIVTE NÁS

Naši usměvaví průvodci vás provedou provoněnými bylinkovými sklady a odhalí tajemství zrození nálevového sáčku biočaje, od pěstování bylinek biopěstitelů až do vašeho šálku. Ve vegetačním období můžete obdivovat rozmanitost bylinkové zahrady nebo přilehlého okolí z Vyhličky na výsluní. Díky naší prodejně odnesete kousek radosti i domů svým blízkým.

EXKURZE

Kdykoliv po předchozí domluvě na telefonu 702 056 505.
po–ne 10–15 hod.

KONTAKTUJTE NÁS NA

BylinkovyRaj@sonnentor.cz
nebo na telefonu 702 056 505

ADRESA

Příhon 943, 696 15 Čejkovice

SONNENTOR PRODEJNA V BRNĚ

Kompletní sortiment SONNENTOR
produktů najdete také v prodejně v Brně.

Otvírací doba

po–pá 9.00–13.00, 13.30–18.30 h
čt–pá 9.00–18.30 h, so 9.00–13.00 h

Adresa: Dům U Modré hvězdy
Šilingrovo nám. 7, Brno

WWW.SONNENTOR.CZ

f Sonnentor Čejkovice

Čejkovické
bylinkové
slavnosti
6. ZÁŘÍ 2015



Zoo i plavba po Brněnské přehradě

Také v letošní plavební sezoně můžete využít POJÍZDNOU VSTUPENKU, s níž si lze za zvýhodněnou cenu užít nejen návštěvu expozic Zoo Brno, ale i plavbu po Brněnské přehradě k hradu Veveří či dokonce až do Veverské Bítýšky a samozřejmě zpět. Bližší informace najdete na www.zoobrno.cz.

Foto na dvoustraně: Archiv Zoo Brno

Nemo se našel!

Přesvědčte se na Mniší hoře

O tři mořská akvária je nyní nově obohacena expozice brněnské zoo na Mniší hoře. Návštěvníci v nich mohou obdivovat mořské predátory, obyvatele korálových útesů a tropické korýše. Ve více než pěti tisících litrech slané vody jsou největší ozdobou

korýši rodu *Panulirus*, kteří jsou k vidění jen zřídka.

„Voda v nádržích má teplotu 26°C a obsahuje jeden kilogram soli na metr krychlový,“ přiblížila mluvčí Zoo Brno Monika Brindzáková. V první nádrži mohou návštěvníci sledovat mořské predátory – perutýny

a murény. Perutýni jsou mořské dravé ryby, vyznačující se prodlouženými paprsky hřbetní a prsní ploutve. Disponují jedem, který je srovnatelný s jedem kober, působícím vážné zdravotní komplikace až smrt. Žijí v teplých mořích, Indickém a Tichém oceáně. V Zoo Brno je z deseti známých



druhů perutýn ohnivý, tykadlový a pruhovaný. Zástupcům čeledi mořských dravých ryb, murénovitých, chybí břišní ploutve a jejich typicky protáhlé tělo připomíná hada. Murény se vyskytují ve všech tropických a subtropických mořích v mělkých vodách u útesů a skrývají se v trhlínách. „Je to noční predátor, během dne lze nejčastěji spatřit její hlavu vyčnívající z úkrytu. Naše akvárium zdobí muréna příčnopruhá a hvězdovitá,“ upřesnila Brindzáková.

Akvárium „korálový útes“ není však biotopicky zaměřeno a obsahuje různé útesové nedravé ryby, měkké korály, korýše, ježovky apod. Děti jistě ocení přítomnost pohádkových



Kura Kura

Ohrožené želvy dostanou šanci



Poslední překážky padly. Po čtyřech letech náročného jednání s indonéskou byrokracií se podařilo vedení brněnské zoo a její partnerské indonéské nadaci získat poslední potřebné povolení projektu Kura Kura na záchranu ohrožených želv v Indonésii.

Projekt Kura Kura – záchraň želvu, který byl zahájen v roce 2006, může pokračovat další etapou. Naplánována je dostavba, vybavení a zahájení

činnosti rehabilitačního centra na ochranu ohrožených želv Indonésie na ostrově Nusa Penida.

Nositelům projektu je Unie českých a slovenských zoologických zahrad, hlavním účastníkem Zoo Brno a partnerem v Indonésii je nadace Yayasan Kura Kura Nusa Penida. Podle zásad WAZA (Mezinárodní organizace zoologických zahrad a akvárií) by zoologické zahrady měly přispívat k záchraně ohrožených druhů nejen

I malá částka může být velkou pomocí
Přispějte na chod záchrané stanice pro mořské želvy v Indonésii.

KURA KURA

želvy v ohrožení

Libovolný finanční příspěvek můžete zaslat na číslo účtu

267825941/0300

Pro více informací o projektu navštivte www.zoobrno.cz/kura-kura

Statutární město Brno finančně podporuje Zoo Brno a stanici zájmových činností, příspěvkovou organizaci



Kdo plave na Mniší hoře:

- | | | |
|---|--|--|
| ■ Pterois volitans
(Perutýn ohnivý) | ■ Premnas biaculeatus
(Klaun ostnitý) | ■ Siganus magnificus
(Králíčkovec vznešený) |
| ■ Pterois antennata
(Perutýn tykadlový) | ■ Chromis viridis
(Sapín zelený) | ■ Paracanthurus hepatus
(Bodlok pestrý) |
| ■ Dendrochirus zebra
(Perutýn pruhovaný) | ■ Chrysiptera hemicyanea
(Sapínek žlutomodrý) | ■ Zebrasoma flavescens
(Bodlok žlutý) |
| ■ Gymnomuraena zebra
(Muréna příčnopruhá) | ■ Valenciennesa longipinnis
(Hlaváč dlouhoploutvý) | ■ Zebrasoma veliferum
(Bodlok plachtonoš) |
| ■ Echidna nebulosa
(Muréna hvězdovitá) | ■ Siganus vulpinus
(Králíčkovec liščí) | ■ Sphaerama nematoptera
(Parmovec příčnopruhý) |
| ■ Amphiprion ocellaris
(Klaun očkátý) | | ■ Canthigaster valentini
(Hranobřich Valentínův) |

hrdinů z filmového příběhu Hledá se Nemo. Kromě této populární oranžové rybičky nechybí ani Merlin a Dora. Třetí nádrž je určena pro tropické teplomilné korýše, které je však velmi

obtížné získat. V současné době je v nádrži jeden kus nádherného korýše druhu Panulirus versicolor, v brzké době se očekává dodání dvou jedinců druhu Panulirus ornatus. ■ (sal)



SPP Partner
Zoo Brno

Foto: Archiv Zoo Brno

Pandí linii hlídají chovatelé i krmivář

s úsměvem mluví Zoo Brno Monika Brindzaková. Podle jídelníčku si pandy nejčastěji pochutnávají na bambusu, dostávají speciální granule i kaši, směs zeleniny a v menší míře i ovoce. „Sladkých plodů jim nemůžeme dávat moc, aby se



Jmenují se Pandora a Huan, ale navzdory křestnímu listu jim díky jejich roztomilosti chovatelé říkají různě. Zatímco samička pandy červené, která na Mniší horu přišla z Norska říjnu roku 2013, je pro své pečovatele nejčastěji Ťuťan, její stejně starý partner původem z rakouské ZOO Linz nejčastěji slyší něžné Huánku. „Je to velký mazel, který se od chovatelů nechává krmit i z ruky,“ přiznává

nám neproměnily v červené kuličky. Na jejich figuru tak dohlíží chovatelé i krmivář zoo,“ dodala Brindzaková. Navzdory svému pojmenování má panda červená s pandou velkou jen pramálo společného. Analýzy DNA prokázaly, že zatímco panda velká patří do příbuznosti medvědů, panda červená je evolučně unikát a tvoří samostatnou čeleď – malé pandy (Ailuridae). ■ (sal)



formou ex situ, t.j. vytvářením pojistných populací ohrožených druhů v lidské péči, ale podílet se také na projektech in situ, t.j. záchranně chovaných ohrožených druhů i v místech jejich původního výskytu. „Jsem rád, že po devíti letech od zahájení projektu můžeme po nezbytných opravách již vybudovaného centra ve vesnici Toyapakeh začít opravdu pomáhat v záchranně želv. Budeme úzce spolupracovat s pracovníky BKSDA v Denpasaru na Bali zajišťujících konfiskaci pašovaných mořských želv, které jsou většinou ve velmi špatném stavu a s četnými povrchovými i hlubokými poraněními. Následně jim bude poskytnuta veterinární péče, po nezbytně nutnou

dobu zůstanou v rehabilitační části základny a po vyléčení budou vypuštěny do moře,“ řekl ředitel Zoo Brno Martin Hovorka.

Odbornou činnost zajistí jeden indonéský veterinář, pomáhat mu bude jeden technický pracovník a na chodu základny se budou podílet také dobrovolníci z řad studentů veterinární medicíny české i indonéské strany. **Odborným garantem projektu je prof. MVDr. Zdeněk Knotek, CSc., z Kliniky chorob ptáků, plazů a drobných savců Veterinární a farmaceutické univerzity Brno.** Rehabilitační centrum by mělo sloužit také jako osvětové a vzdělávací centrum pro děti, pedagogy a zahraniční návštěvníky této oblasti. ■

Tamaríny přesunul „kulový blesk“

Tamaríni v brněnské zoo mají za sebou stěhování jako v českém filmu Kulový blesk. Tamaríny žltoruké, kteří dostali novou expozici u stanoviště zoovláčku v dolní části zahrady, nahradili na Tropickém království tamaríni pinčí ze Stanice mladých přírodovědců.

Čtyřletý tamarín žltoruký Henry a dvouletá samička Belle nyní tvoří chovný pár, který bude mít pro své potenciální potomky k dispozici novou expozici s venkovním úkrytem před chladným počasím. Poslední odchov tohoto druhu drápkatých opic v Brně se podařil v roce 2005. Tamaríni většinou tvoří skupinu pěti jedinců, milují prolézání mezi větvemi a jsou výbornými skokany, dokáží vyskočit i osm metrů vysoko. Na Tropickém

království je vystřídá pár tamarínů pinčích, které dosud mohly vidět jen děti ve Stanici mladých přírodovědců. „Po přesunutí tamarínů žltorukých musíme provést nezbytnou dezinfekci a výměnu dřevěných prvků v původním výběhu, aby v nejbližších dnech mohli návštěvníci obdivovat i atraktivní tamaríny pinčí,“ řekla kurátorka savců Mirka Friedman. Tento expoziční pár je v Zoo Brno od roku 2013, jde o kriticky ohrožený druh zejména kvůli masivnímu odlesňování a kultivaci krajiny. V současnosti žije v péči člověka více tamarínů pinčích než ve volné přírodě. Německy je tamarín pinčí nazýván „opička Lisztova“, pro jeho podobu s tímto významným hudebním skladatelem. ■ (sal)



Filharmonické koncerty pod širým nebem. A s hudebním letním kinem!



Letní filharmonický festival Špilberk 2015 nabídne letos od 16. až do 21. srpna nejen klasickou klasiku, ale také hudbu filmovou, rockovou a živé flamenco! Milovníci klasiky se mohou těšit na dva koncerty Filharmonie Brno. Jeden se odehraje ve jménu Shakespeara a Byrona a filharmonici na něm uvedou známé symfonické skladby inspirované těmito spisovateli, druhý nás provede Od maličkostí k boleru a zazní na něm díla Mozartova a francouzských mistrů Bizeta, Debussyho a Ravela. Jako sólistka v Debussyho Tancích vystoupí půvabná členka orchestru – harfistka Ivana Dohnalová. Další koncerty nabídnou filmovou hudbu, například z Pána prstenů, Harryho Pottera, Hvězdných válek, Titanicu, Pirátů z Karibiku, a z rockového ranku zazní filharmonicky Scorpions, Genesis, Led Zeppelin, Deep Purple, Rolling Stones, AC/DC, U2, Red Hot Chili Peppers, Guns N' Roses či Pink Floyd. Také letos se návštěvníci mohou těšit na pokračování loňské úspěšné novinky v podobě kinokonzertů, tedy multižánrové série večerních hudebně filmových projekcí připravovaných ve spolupráci s IMZ – International Music Centre ve Vídni. Zazní Carmina Burana v podání Berlínských filharmoniků nebo záznam koncertu Paca de Lucía se septetem španělského flamenka v brněnském Boby Centru. ■ (sal)

Hvězdárna připravila léto v Říši světla. Chybět nebudou ani padající hvězdy...



Tohle léto se budou na Kraví hoře odehrávat podivuhodné věci. Po celé prázdniny můžete přijít na nové představení Říše světla – letmý pohled na historii všeho. Na Hvězdárně a planetáriu Brno se během něj rozezvou dějiny našeho vesmíru i pozemského života. Ale aby romantiky nebylo až moc, dozvíte se, jak na letní obloze zahlédnout umě-

lou družici. Na úplný závěr zažijete virtuální skok z výšky 40 kilometrů. Představení Říše světla s řadou dech beroucích vizualizací, vynikající hudbou a podmanivým komentářem, vypráví příběh tohoto světa, od Velkého třesku

až po současnost. Celý vesmír je velkým živým organismem, ve kterém se rodí, vyvíjejí i umírají jak lidé, tak planety, hvězdy i celé galaxie. Na jedné konkrétní planetě se dokonce před čtyřmi miliardami roků zrodil a začal vyvíjet inteligentní život... Jakými cestami se šířil a kam až dospěl? Krásný obraz, úžasná hudba, decentní komentář namluvený Markem Vašutem, Vy a hvězdy digitária. Co víc si přát? Navíc po celý červenec i srpen, hned několikrát týdně.

A co skutečná obloha? V noci z 12. na 13. srpna se můžete přijít podívat na hromadné pozorování Perseid, známých Slz sv. Vavřínce. Aby to bylo s plnou parádou, pozorování se uskuteční z nedalekého koupaliště Sportovně rekreačního areálu Kraví hora s nádherným výhledem na Brno. Když bude pěkné počasí, nachystejte si karimatku a spacák, připravte si několik desítek tajných přání a určitě dojdete. Více informací na www.hvezdarna.cz. ■ (sal)

Do Městského divadla můžete i bez front

Také vás občas naštve, že čekáte v předprodeji na konkrétní datum a titul a v nabídce ke koupě na vás zbudou už jen místa v zadních řadách? Pak byste se měli dostat raději mezi ty, kteří mají svá sedadla vždy jistá a hezky vepředu. Mezi diváky abonentních skupin si totiž můžete své místo najít i vy.

Sezónní předplatné v sobě zahrnuje všechny novinky příští sezóny 2015/2016. V září odstartuje celý cyklus detektivní komedií *Splašené nůžky* v hlavní roli s vámi, diváky. Průběh inscenace i její konec bude totiž jen a pouze ve vašich rukou. Na konci prázdnin zahájí režisér Petr Gazdík první zkoušky mysteriózního muzikálu *Pískání po větru* z dílny Andrew Lloyd Webbera. Osud nešťastného krále Leara, který svůj majetek a moc předá svým dcerám, nenechá klidným žádného z návštěvníků tohoto Shakespearova mistrovského díla. Když přičtete Bole-slava Polívku v hlavní roli, co dodat? S crazy vánoční komedií *Červené komety* oslavíme Silvestr, v lednu se vnoříme do magického muzikálu *Prodaný smích*.

Do současnosti se vrátíme s hořkým dramatem *Malý rodinný podnik* anglického autora Alana Ayckbourn. Slavný *Titanic* inspiroval i tvůrce muzikálové podoby Petera Stonea a Mauryho Yestona. S nepotopitelnou lodí doplujeme až na konec sezóny, kde nás bude čekat poslední titul – *Evangelium podle Marie*. Tato rocková opera se stala hitem *Nové scény* v Bratislavě a my máme nyní příležitost zhlédnout známý příběh o životě a smrti Ježíše Krista z trochu neobvyklého pohledu. Předplatné si můžete koupit každý všední den v komerčním oddělení MdB nebo si jej objednat online na webu www.mdb.cz. ■ (sal)



Vařte a soutěžte s Šalinou

Grilovaná roštěnka může sice vzbuzovat různé představy, ale vždycky budou příjemné ☺. Mlsní jazyčkové navíc dobře vědí, že i když v české kuchyni je hluboce zakořeněná například vídeňská roštěnka, hovězí roštěnka je snad nejlepší surovinou pro přípravu steaků. Recept na jeho úpravu pro vás tentokrát připravil šéfkuchař Radek Šimáček z brněnské restaurace U starýho Billa spadající pod společnost Brixton-gastro. A protože předpokládáme, že u jednoho steaku nezůstane, určitě si zajděte právě ke „starému Billovi“ pro další možné tipy na přípravu masa a dalších delikates. Určitě si pochutnáte a třeba se necháte inspirovat i pro domácí vaření. A jako vždy určitě také nezapomeňte odpovědět na naši otázku, vylosovaný výherce se totiž může těšit na voucher do některé z restaurací Brixton-gastro. Vítězem červnového kola se stala Alena Smolejová.

■ Suroviny pro 4 osoby:

1 kg jihoamerické roštěné, špetka kouřové soli, zelený drčený pepř, ocet balsamico, olivový olej extra virgine

Grilovaná zeleninové ragú: 80 g lišky – čerstvé nebo mražené, 50 g paprika čerstvá červená, 160 g jarní cibulka, 80 g celer řapíkatý, 10 g česnek plátky, 30 g cuketa čerstvá, 1 lžice olivový olej extra virgine, sůl, pepř

Koriandrové máslo: 250 g máslo čerstvé, 25 g koriandr čerstvý, pomeranč

■ Postup:

Roštěnou očistíme od šlach a tvrdého lojového tuku, mírně okořeníme kouřovou solí a drčeným zeleným pepřem. Pokapeme balsamicovým octem a olivovým olejem a koření jemně vmasírujeme. Necháme odležet alespoň 2 hodiny v chladu. Máslo necháme povolit při pokojové teplotě a promícháme v nasekanými lístky čerstvého koriandru a kapkou pomerančové šťávy. Vytvarujeme váleček a zamotáme do fresh fólie nebo alobalu. Dáme



ztuhnout do lednice. Zeleninu pokrájíme na drobné kousky. Na pánvi rozejdeme olivový olej a zeleninu orestujeme, aby zůstala křupavá. Lišky přidáme až ke konci, aby se příliš nerozvařily. Osolíme a opepříme dle chuti. Maso necháme odležet, aby získalo pokojovou teplotu. Na rozpálené teflonové pánvi nebo grilu steak necháme zprudka zatáhnout z obou stran. Grilujeme na požadovanou propečenost. Zeleninu naservírujeme na střed talíře a na ni dáme na polovinu rozkrojený steak, na který položíme plátky koriandrového másla. Dáme odležet na pár minut do tepla a podáváme. Ideální přílohou může být třeba čerstvé bílé pečivo.

SOUTĚŽ

KDE NAJDETE NA TĚLE SKOTU ČÁST, KTERÉ SE ŘÍKÁ ROŠTĚNÁ?

Svoje odpovědi pošlete do 15. července 2015 na adresu soutez@salina-brno.cz. Nezapomeňte, prosím, uvést svoje jméno a telefonické spojení, výherce bude kontaktován mailem.



Červenec:
Steak z jihoamerické hovězí roštěné



Kde Žít pivo? V Brně jediné na Špilberku!

Muzeum města Brna na Špilberku připravilo pro hlavní letní sezónu výstavu s příznačným názvem Žít pivo. Věnuje se historii vaření a konzumace piva v Brně od pravěku po současnost. Do konce září budou moci dospělí návštěvníci navíc



Soutěžte o vstupenky!

Jedním z největších lákadél Brna je bezesporu vila Tugendhat, unikátní architektonický skvost, o který pečuje Muzeum města Brna. Chcete se podívat zblízka, jak vypadá její „skleněný pokoj“ a další prostory? Soutěžte o vstupenky můžete od 27. června do 15. července 2015 na adrese www.salina-brno.cz.

vychutnat pivo Špilberk 10, speciálně uvařené u příležitosti výstavy Brněnskou pivovarnickou společností, a to za symbolickou cenu 10 Kč v Bistru Babinský na Špilberku.

Výstava nastíní vývoj technologie výroby piva, od prvních pšeničných piv dochucovaných třeba bylinkami až po dnešní nejběžnější spodně kvašená piva z ječmenného sladu. K vidění bude historické pivovarnické náčiní i zařízení, pivní sklo, podtácky i etikety. Celá jedna část bude věnována osobnosti Františka Ondřeje Poupěte, sládky a inovátora, autora příruček o vaření piva i zakladatele školy pro sládky, který významně ovlivnil výrobu piva na našem území a který své nejnplodnější časy prožil právě v Brně. Zachyceny budou i proměny ve způsobu prodeje piva, od domácí výroby i konzumace přes právovárečné domy až po klasické hostince. Lidé si budou moci ohmatat a ovonět různé druhy sladu nebo si sednout do středověké, prvorepublikové i do socialistické hospody. Prostřednictvím fotografií bude možné zavzpomínat na nejstarší či dnes již legendární brněnské hostince. Výstava postihuje rovněž fenomény, které jsou s hospodami spojené – hazardní hry, hospodské spolky i písně, ale třeba i činnost abstinčních klubů... ■ (sal)

V létě za poznáním s Technickým muzeem

Léto je tady a s ním i příležitosti k cestování a poznávání. O prázdninách můžete navštívit některou z akcí Technického muzea v Brně (TMB) nebo se vydejte na výlet na jeho externí technické památky. Technické muzeum



v Brně si pro své návštěvníky připravilo na léto řadu zajímavostí a novinek. Jednou z nich je prodloužení úspěšné výstavy Velká válka, kterou budete moci vidět v hlavní budově v Králově Poli až do konce roku. Přes prázdniny budete mít příležitost spatřit také práce mladých designérů z Vysokého učení technického v Brně. Diplomové práce z oborů průmyslový design v sobě skloubí estetiku, techniku a zároveň funkčnost strojů.

Určitě se vyplatí naplánovat si „výjezd“ i mimo Brno na některou z externích památek TMB, na kterých bude připraven i atraktivní program. O víkendu 4. a 5. 7. navštívte „Oživenou pevnost“ v Šatově na Znojemsku, do kovárny v Těšanech se můžete vydat 11. 7. na „Kovářskou sobotu“ a na větrný mlýn v Kuželově se můžete vypravit 17. – 19. 7., kdy se zde konají Hornácké slavnosti. Ideální příležitostí na rodinný výlet do přírody bude i akce 1. 8. „Na Šlakham s lovci mamutů“ nedaleko Žďáru nad Sázavou, kde se nachází další z technických památek TMB. A do Vodního mlýna ve Slupi se můžete přijet podívat například 5. 9., kdy se zde budou konat tradiční Slavnosti chleba.

Další novinkou turistické sezony je cestovní pas „S Matičkou a se Šroubkem za poznáním putujem“, kam mohou návštěvníci sbírat razítka ze svých výletů a který získají zdarma na kterémkoliv z památek TMB.

Také přímo v Brně plánuje Technické muzeum uspořádat pár akcí přes prázdniny: Za zmínku určitě stojí VI. Setkání flašinetků v Brně, které se odehraje 17. a 18. 8. přímo v centru města. Na konci srpna (31. 8.) plánuje tyfopedické oddělení při TMB připomenout Výročí brněnské školy pro výcvik vodících psů. Více informací o aktuálním programu sledujte na stránkách www.tmbno.cz nebo i na facebookovém profilu muzea. ■ (sal)

Nádvoří Místodržitelského paláce oživí letní kino

Dvě přední brněnské kulturní instituce působící na Moravském náměstí se letos dohodly, že své dobré sousedství obohatí společným činem - do unikátního prostoru nádvoří Místodržitelského paláce spravovaného Moravskou galerií připravilo Kino Scala letní kino. Diváci se mohou těšit na kvalitní snímky nejen z evropského teritoria, ale i dalších světových kinematografií. „Do programu jsme zařadili starší i novější filmy, také unikátní projekci Nejisté sezóny z 16 mm filmu. Nabídka bude pamatovat i na děti, kterým věnujeme



sobotní představení Sedmero krkavců. Na letňáku představíme i letní „Naslepo“, kdy diváci dopředu neví, jaký titul uvidí a vstupné platí až na závěr a to dle toho, jak se jim film líbil. Snažili jsem pro každého najít něco,“ řekl k programu Radek Pernica, ředitel Scaly. Letní sezóna pak bude zakončena tematicky společenou projekcí – Scala promítne dokument o Miroslavu Tichém, který bude příspěvkem k probíhající výstavě v Uměleckoprůmyslovém muzeu. Promítat se bude dvakrát týdně, program najdou diváci na webových stránkách kina Scala: www.kinoscala.cz a Moravské galerie v Brně: www.moravska-galerie.cz. ■ (sal)

Se slevou na parník i do zábavního vědeckého parku VIDA!

Chcete prožít nezapomenutelný den v zábavním vědeckém parku VIDA!, užít si plavbu lodí po Brněnské přehradě a ještě ušetřit? Hledáte originální dárek? Kupte si pojízdnou vstupenku VIDA! Díky ní můžete strávit několik hodin se

zábavnou vědou, rozpoutat tornádo, vyzkoušet si moderovat počasí, projet se na kole v šestimetřové výšce a ještě zhlédnout představení se zábavnými pokusy. Kromě toho si užijete plavbu lodí po Brněnské přehradě na trase Bystrc – Hrad Veveří a zpět. To vše za zvýhodněnou cenu.



Pojízdná vstupenka je platná po dobu plavební sezóny, tedy do 11. října 2015, a není nutné ji použít na obě atrakce v jeden den. K prodeji je přímo v přístavišti nebo na pokladně VIDA! Vybrat můžete ze 4 druhů vstupenek (základní, zlevněná a rodinná A/B) od 170 do 730 korun. Pokud máte zájem nechat si vstupenku poslat na dobírku, napište na info@vida.cz.

Zábavní vědecký park VIDA! najdete na Křížkovského 12. Otevřeno je tu každý den od 10 do 18 hodin. Více informací na www.vida.cz. ■ (sal)

inzerce

VOLEJTE ZDARMA

800 100 455

Vyplácíme nejvyšší cenu na trhu

OKAMŽITÝ VÝKUP

BYTŮ A NEMOVITOSTÍ HOTOVOST DO 24 HODIN!

!!! VYPLATÍME ZA VÁS !!!

exekuce, zástavy

Vyřešíme Vaše dluhy na nemovitosti.



BRNĚNSKÝ ZVONEK

775 185 005



VOLEJTE ZDARMA 800 100 455

www.brnenskyzvonek.cz

Letní kino na Lidické: dobré filmy i jídlo

Více než šedesát filmů pod otevřeným nebem, ale i jistota zastřešené terasy při nepříznivém počasí. To je v kostce letošní nabídka Letního kina na Dvoře Městského divadla Brno, které bude promítat od 29. června až do 30. srpna. I když je letos nabídka letních kin v centru o něco širší než v minulých letech, zajít na Lidickou se určitě vyplatí. Kromě kvalitní dramaturgie (mezi nabízenými filmy jsou například oskarový Whiplash stejně jako skvělý režijní debut Jiřího Mádla Pojďme k moři či osvědčené tituly typu Nespoutaného Djanga, Divokých historek, Vlka z Wall Street nebo Krásna) se můžete těšit i na dobré jídlo nebo pití, neboť i během promítání se běžně obsluhuje.

Letní kino na Dvoře Městského divadla Brno promítá letos popáté. Vstupné činí 95 korun, pětikoruna navíc proti minulým ročníkům popouje díky spolupráci organizátorů s Ligou vozíčkářů na výcvik asistenčního pejska Fany pro desetiletého Dana. O důvod víc, proč se vydat do kina právě na Lidickou...

Deset z vás, kteří správně odpoví na soutěžní otázku, může získat po dvou vstupenkách na film podle vlastního výběru z nabídky Letního kina na Dvoře MdB.

Jak se jmenuje režisérka českého snímku Fair Play?

soutěž !!!

Svoje odpovědi prosím zasílejte na adresu soutez@salina-brno.cz do 15. července 2015. Nezapomeňte uvést svoje jméno a mailovou adresu. Vylosované výherce budeme informovat elektronickou poštou.

PR

Ibérica přiveze hvězdy flamenka i španělské delikatesy



Foto: Archiv organizátorů festivalu Ibérica

Dvanáctý ročník festivalu Ibérica mezi 30. červnem a 4. červencem přeneše do srdce Evropy jedinečnou atmosféru jižního Španělska a Latinské Ameriky. Závěrečný galakonzert pod širým nebem na nádvoří Špilberku obstará hvězdné mladé duo, uhrančivý zpěvák Arcángel a půvabná tanečnice Patricia Guerrero.

Gastronomická fiesta provoní brněnské ulice

V poslední školní a zároveň první festivalový den 30. června zamíří Ibérica do brněnských ulic. Odstartuje úterním open air festivalkem v centru města, který doprovodí Fiesta Gastronomica Iberoamericana, slavnost chutí, vůní a radosti ze života. V okolí Staré radnice se od jedenácti hodin až do večera představí









29. 6. - 30. 8. 2015

5. ročník

Na Dvoře MdB, Lidická 12, Brno

červenec / začátky 21:30

srpen / začátky 21:00

“Film je dobrý tehdy, stojí-li za vstupenky, večeri a poplatek za hlídání dětí.”

Alfred Hitchcock

LETNÍ
KINO

www.letnikinobrna.cz



plejáda vynikajících hudebníků a flamenkových tanečnic, vzduch provoní pravá španělská paella, voňavá šunka jamón, tapas, kolumbijské rumy a káva a španělská vína včetně oblíbeného sherry. Vstup na akci je zdarma.

Hvězdy flamenka pod hvězdnou oblohou na Špilberku

Hlavní hvězdy festivalu, legendární zpěvák Arcángel a brilantní tanečnice Patricia Guerrero, se poprvé představí 4. července v rámci závěrečného galakonzertu na nádvoří brněnského hradu Špilberk. Jejich projekt „OLOR A TIERRA – VŮNĚ ZEMĚ“ je poctou krajině a lidem, mezi nimiž uhrančivý zpěvák prožil své dětství, a zároveň i výzvou k představení flamenka v současném světle. Arcángel dokázal očarovat posluchače po celém světě dnes již univerzálním jazykem flamenka. Patricia Guerrero si díky svému talentu a strhujícímu projevu vysloužila nejen řadu ocenění, ale také spolupráci se slavným režisérem Carlosem Saurou.

Prožijte Španělsko na vlastní kůži v tvůrčích dílnách

Jedna z nejlepších flamenkových tanečnic současnosti Patricia Guerrero se totiž na Iběrice ukáže nejen jako hlavní taneční hvězda při večerních koncertech, ale v Brně uspořádá 3. července také intenzivní kurz flamenkového tance. Festival Ibérica tradičně nabízí i taneční kurzy pro začátečníky a pestrou směsici workshopů pro hudebníky i milovníky dalších odnoží španělské a latinskoamerické kultury, všechny pod vedením špičkových lektorů z Česka i zahraničí. Lákavými novinkami v nabídce jsou kurzy flamenkového zpěvu, cikánské tance a tvůrčí dílny keramiky. Poprvé se můžeme těšit také na workshopy pouličního tance a s nimi spojenou pozitivní energii funkky, hip hopu či house, okořeněných latinskoamerickými a flamenkovými rytmy v živém provedení. Festival láká také na úspěšný seberozvojový kurz flamenka, kurzy salsy, argentinského tanga a elegantního tance s vlečkou – bata de cola.



Více na www.iberica.cz ■ (sal)

PR

GALERIE PEKAŘSKÁ
Pekařská 52, 602 00 Brno
Otevírací doba: PO – PÁ od 9.00 do 17.00 hodin
Tel.: +420 721 562 527, www.galeriepekarska.cz,
facebook.com/GaleriePekarska

Od 9. 7. do 21. 8. 2015 můžete v naší galerii navštívit společnou výstavu dvou autorů s názvem:

Dalibor BOROVEC (monoprinty a grafika z cyklu MELANCHOLICKÁ KRAJINA) a Jaroslav VÁLEK (ocelová plastika)

Dalibor Borovec

• vystudoval SUPŠ Uherské Hradiště – studijní obor propagační výtvarnictví, se zaměřením – propagační grafika... Svým přístupem ke grafice se jako jeden z mála autorů staví proti současné brutalitě, vulgaritě a nemohoucnosti ve výtvarném umění. Melancholie jeho jednotlivých grafik je podpořena romantickou barevností, která dává vyznění výtvarnému záměru, který je zároveň zdůrazněn ojedinělými realizačními technikami „aktivního tisku“ a „monoprintu“, které umí tento autor virtuózně využít.



modernistický (bauhausovský) přístup k umění, který se vyznačuje kreativitou, originalitou, kvalitním řemeslem a věrností materiálu, kterým je tzv. „železo“.



Na podzim od 3. 9. 2015 pro Vás připravujeme výstavu obrazů a dřevěných plastik Jiřího Prchala s názvem PRVNÍ TŘI TÓNY.

Více informací o aktuálních i připravovaných akcích v naší galerii – GALERIE PEKAŘSKÁ získáte v recepci galerie či na tel.: +420 721 562 527, pro aktuální dění sledujte naše webové stránky: www.galeriepekarska.cz, e-mail: krejcirikova@galeriepekarska.cz, facebook.com/GaleriePekarska

Jaroslav Válek

• umělecký kovář s osobitým přístupem k umění, který patří mezi uznávané výtvarníky ve svém oboru, je členem Sdružení uměleckých kovářů ABANA. Válkovu naturelu vyhovuje

inzerce

► Nejen španělské a francouzské hudební lahůdky nabízí v červenci a srpnu spolek Hudební lahůdky. V historických prostorách zazní renesanční a barokní hudba v dobové interpretaci. Někde ji doplní i drobné ochutnávky.

6. 7. v 19.00 Španělské hudební lahůdky (nádvoří, Stará radnice, Brno)

Začátek léta v rytmu temperamentní španělské a jihoamerické barokní hudby, okořeněné čokoládovými lahůdkami.

Účinkují: Plaisirs de Musique a hosté: Beatriz Lafont Murcia (SP/NL) – zpěv, theorba, barokní kytara, Camilo Caller – perkuse
Program: J. Marín, A. Literes, J. Hidalgo, J. Arañés, M. J. de Veana

19. 7. v 15.00 Canti d'Amore (hrad Veveří)

Koncert studentů oboru historická interpretace na JAMU.

Účinkují: Barbora Šancová, Kateřina Alexandra Štátná – zpěv, Richard Závada – loutna, theorba, barokní kytara
Program: C. Monteverdi, G. Caccini, J. Dowland, G. Frescobaldi, S. le Camus

25. 7. v 19.00 Teraz Polska! (Pilastrový sál, zámek Kunštát)

Program s hudbou polských skladatelů a také G. P. Telemanna, který Polsku věnoval mnohé ze svých skladeb.

Účinkují: Extempore (PL) – Malgorzata Malke – housle, Krzysztof Firlus – viola da gamba, Anna Firlus – cembalo
Program: S. S. Szarzyński, A. Jarzębski, M. Mielczewski

31. 7. v 19.00 Francouzské hudební lahůdky (nádvoří, Stará radnice, Brno)

Hudba Krále Slunce v centru Brna k poslechu i tanci. Další smysly opojí originální francouzské lahůdky – paštiky, sýry a víno...

Účinkují: Plaisirs de Musique a hosté: Petr Wagner – viola da gamba, Alla Danza – tanec
Program: J.-B. Lully, M.-A. Charpentier, M. Marais, A. Forqueray, R. de Visée, J.-B. Quinault, J.-B. Boismortier

2. 8. v 18.00 Lásky a vášně (zámek Blansko)

Populární loutnové písně 16. a 17. století.

Účinkují: Duo Aurette – Lucie Rozsnyó – zpěv, Miloslav Študent – loutna, theorba
Program: J. Dowland, H. Purcell, C. Monteverdi a další

8. 8. v 17.30 Per flauto dolce solo (sál Ogilvy, hrad Špilberk)

Virtuózní hudba 17. a 18. století.

Účinkují: Michaela Koudelková – zobcová flétna, Andrzej Zawisza (PL) – cembalo
Program: G. F. Händel, J. S. Bach, G. Ph. Telemann, G. Sammartini

14. 8. v 17.30 Španělská romance (sál Ogilvy, hrad Špilberk)

Italská a španělská písňová tvorba 16. a 17. století.

Účinkují: Monika Dopitová – zpěv, Karel Fleischlinger – vihuela, barokní kytara a theorba
Program: A. Mudarra, D. Pisador, G. Caccini, C. Monteverdi, J. Marín

23. 8. v 17.30 Mexico baroque trio

(Křišťálový sál, Stará radnice, Brno)

Koncert s názvem Flores musicales.

Účinkují: Perséfone (MX) – Ana Karen Guillén de la Rosa – barokní housle, Abraham Gómez Orozco – theorba, Daniel Ortega García – cembalo
Program: A. Falconieri, J. H. Schmelzer, R. de Visée, I. Albertini

31. 8. v 19.00 Italské hudební lahůdky

(nádvoří, Stará radnice, Brno)

Oslava konce léta s italskou barokní hudbou a italskou zmrzlinou...

Účinkují: Plaisirs de Musique, hosté: ArParla (IT/FR), Laila Cathleen Neuman (NL) – zpěv

Více na www.hudebnilahudky.cz

Změna programu vyhrazena.

Představujeme společnost Lesy města Brna

Město Brno spravuje největší obecní lesní majetek v České republice s výměrou přesahující 8000 ha. Hlavním posláním a úkolem lesníků je udržovat a zlepšovat stav městských lesů, v posledních letech se v rostoucí míře zaměřují na rozvoj služeb a akcí pro širokou veřejnost. K vyhledávaným místům nejen Brňanů patří obora Holedná, výjimečná a atraktivní svým umístěním uprostřed města, v níž se chovají divoká prasata, mufloni, daňci a jeleni. Součástí obhospodařovaných lesních porostů je i několik chráněných

území, nabízejících návštěvníkům přírodní zajímavosti. Unikátní jsou například přes 200 let staré buky v Přírodní rezervaci Slunná nebo vzácná rostlinná společenstva v Přírodní rezervaci Babí lom. Zásluhou společnosti byla vybudována a obnovena řada lesních studánek, retenčních nádrží, altánů a naučných stezek. Školáci se s lesníky setkávají v rámci oblíbených programů lesní pedagogiky. Více informací o společnosti naleznete na www.lesymb.cz, těšíme se na vaši návštěvu, vždyť máte k nám blízko! ■ (sal)

Plošiny Technických sítí Brno dostaly novou garáž



Kvalitnější zázemí pro zaměstnance i techniku. To je výsledek postupné, zhruba osmnáctiměsíční přestavby areálu Technických sítí Brno, a.s., v Křenové ulici v Brně.

Modernizací prošly všechny jeho tři části: kromě administrativní budovy také parkovací prostory a sklady společnosti. Pracovníci TSB nyní získali v prostornějších kancelářích příjemnější pracovní prostředí. Spotřebu energie omezí zateplení objektu. „Součástí stavebních prací se stala i výstavba nové garáže pro

vysokozdvíhné plošiny, užívané při údržbě veřejného osvětlení. Zatímco až dosud musela tato auta parkovat pod širým nebem, což technice samozřejmě neprospívalo, nyní stojí pod střechou,“ uvedl generální ředitel TSB, a.s. Ing. Jaromír Machálek, MBA. Další součástí rekonstrukce byla rovněž úprava celého venkovního povrchu, který nově pokrývá konstrukce betonové zámkové dlažby vhodné pro vysoké zatížení. Modernizace areálu si vyžádala náklady zhruba ve výši 14 milionů korun. ■ (sal)

Společnost Lesy města Brna, a.s., nabízí:



- Prodej a nákup surového dříví
- Prodej řeziva, palivového dříví
- Zahradní a parkový nábytek
- Sazenice lesních a okrasných dřevin
- Autodopravu a služby
- Prodej zvěřiny
- Pronájem společenských prostor a ubytování
- Lesní pedagogiku

inzerce

Studio Michaela
Michaela Lukšičková

UVOLŇUJÍCÍ MASÁŽE
i s možností přítomnosti dětí

Trída Kpt. Jaroše 29
www.michaelalukšickova.cz
tel.: 773 997 928



EKOLOGICKÁ LIKVIDACE VOZIDEL

IB-MET

Odtah + doklad o likvidaci zdarma – ihned
Kompletní autovrak vykoupiíme za 1 000 až 3 000 Kč
Kontakt: +420 731 566 786 | IB - MET s.r.o. | www.ib-met.cz

Největší sekáč v Brně

Hala Malá Amerika, Nové Sady
vchod od zastávky Soukenická

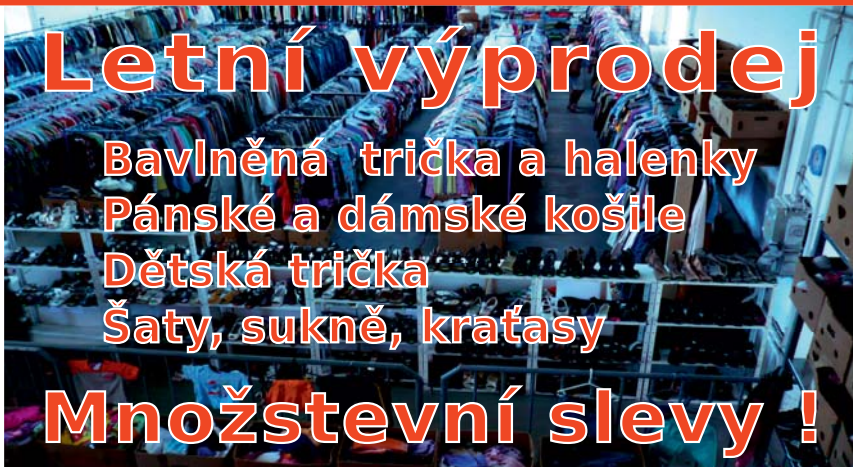
Po - pá: 9.00 - 18.00
So: 9,00 - 13,00

[fb.com/BotarnaOblekarna](https://www.facebook.com/BotarnaOblekarna)
www.Botarna-Oblekarna.cz

Letní výprodej

Bavlněná trička a halenky
Pánské a dámské košile
Dětská trička
Šaty, sukně, kraťasy

Množstevní slevy!



Posviťte si na
naši nabídku!

Máme pro vás práci
v Jihomoravském kraji!

Obsazujeme spoustu
volných pozic jako:

- operátory výroby
- CNC operátory
- řidiče VZV, svářeče
- skladové pracovníky
- skladníky-manipulanty
- kontrolory kvality
- operátory strojů

výroba, montáž
sklady, brigády

Kontaktujte nás:
tel: +420 542 210 436
email: brno@randstad.cz
Bašty 2, 602 00 Brno
www.randstad.cz

 randstad



Vinný bar

Ty tam jsou doby, kdy vrcholem společenské prestiže bylo zajít na skleničku do vinárny. Vinárny byly pomalu ale jistě vytlačeny ze scény jinými typy gastronomických zařízení. Nejvíce se o to zasadily vinotéky, jejichž boom pokračuje už řadu let. Z tohoto podhoubí se však rodí nový fenomén – vinný bar.

Snaha o porozumění vínu je bohužel činností, umírněná konzumace nejušlechtlejšího z nápojů je pak i zdraví prospěšná. V poslední době tolik diskutovaná sudová vína mohou konečně také poskytnout potěšení, nicméně kvalitu nalezneme spíše v lahvích. A právě nabídka posezení u vína „po skleničce“ přímo z lahve odlišuje vinné bary od ostatních.

Jedním z nejnovějších vinných barů v Brně je Degustační Enoteca Vindom na Smetanově ulici. Vedle klasického prodeje lahvových vín zde mají opravdový evropský unikát – degustační automat Taste4Wine. Ten nabízí nepřetržitě 32 různých a často obměňovaných lahví vína. Každá je pod stlačeným dusíkem, takže nedochází k oxidaci. Pohodlným stiskem tlačítka lze navíc vybrat ze tří různých dávek – deci, půldeci a 20 ml. To jistě ocení ti, kteří si chtějí v klidu vybrat z široké nabídky vín a sami navolit velikost degustované porce.

Více o exkurzi do světa pestrých vůní a chutí na internetové stránce www.degustacnienoteca.cz.

inzerce

 **VINDOM**
DEGUSTAČNÍ ENOTECA

SMETANOVA 17, BRNO WWW.VINDOM.CZ



ENOTÉKA

Degustační automat
Zahrádka
Vinný klub

VÍNO

Vysoké kvality a z celého světa
Prazdminové slevy až 30%
Výborná kvalitní vína již od 90,-kč

VY SI ZASLOUŽÍTE OPRAVDU DOBRÉ VÍNO.



ZDE MÁTE OD NÁS 100,-KČ
PLATÍ PŘI NÁKUPU NAD 400,-KČ

ODSTRÁHNOUT ZDE



PROBÍHAJÍCÍ ZMĚNY A VÝLUKY

Rekonstrukce kanalizace v ulici Barvičově

Z důvodu rekonstrukce kanalizace je přibližně **do konce měsíce října 2015** pro veškerou dopravu neprůjezdná část ulice Barvičovy. Trolejbusy na **linkách 35 a 39** jsou po dobu výluky i nadále nahrazeny autobusy, které jedou mezi zastávkami Vaňkovo náměstí a Soukopova obousměrně odklonem přílehlými ulicemi po stanovené odklonové trase. Zastávka Kampelíkova je přeložena do ulice Havlíčkovy.

Opravy mostních objektů a komunikací v Modřicích

Z důvodu etapové rekonstrukce mostních objektů a komunikací není **od 7. dubna přibližně do konce října 2015** průjezdná obslužná komunikace mezi Modřicemi a areálem Olympia. Autobusy **linek 49 a 510** jedou obousměrně po hlavní komunikaci (silnici II/152), čímž vynechávají zastávku Modřice, Za Mlýnem.

Letní železniční výluka

V souvislosti s letní železniční výlukou mezi Brnem a Kuřimí je **od 15. června do 31. srpna 2015** v provozu mimořádná **tramvajová linka P6** v trase Nové sady – Hlavní nádraží – Malinovského náměstí – Moravské náměstí – Pionýrská – Semilasso – Královo Pole, nádraží. Dále v souvislosti s provozem linek náhradní autobusové dopravy (xS3, xR3, 304, 311, 312) je v uzlu Královo Pole, nádraží změněna **odjezdová zastávka linky 43** směr Klarisky a to z podjezdu pod přivaděčem dočasné k zastávce společné s linkami 30, 41, 42, 71 směr Semilasso (vedle tramvajových zastávek). Další podrobnosti k železniční výluce jsou k dispozici na internetových stránkách www.cd.cz, www.idsjmk.cz.

Rekonstrukce ulic Minské a Horovy

Z důvodu celkové rekonstrukce ulic Minské a Horovy v městské části Žabovřesky jsou tyto ulice **od zahájení provozu nočních linek v noci z pátku 26. na sobotu 27. června 2015 (cca od 23 hod.)** přibližně na dobu jednoho roku neprůjezdné pro veškerou dopravu.

www.facebook.com/lindazmilady



■ **Tramvajová linka 3** je zkrácena na trasu Stará osada – Dětská nemocnice – Moravské náměstí – Česká – Konečného náměstí – Tábor.

■ **Tramvajová linka 11** je v úseku Česká – Vozovna Komín obousměrně odkloněna přes Šilingrovo náměstí, Mendlovo náměstí a Pisárky (po ukončení výluky v ulici Milady Horákové se po uvedení odklonové trase obnovuje provoz linky do Bystrce na Rakoveckou). V provozním úseku z České na Rakoveckou bude linka nově provozována i v nepracovních dnech přibližně v době od 9 do 20 hodin.

■ Mimo odklonové trasy linky 11 přes Pisárky zajišťují náhradní dopravu z centra města přes Žabovřesky do Bystrce také mimořádná **trolejbusová linka x30** v trase Česká – Klusáčkova – Spojovací – Přívrat – Svratecká – Náměstí 28. dubna – Bystrc, Černého. Linka x30 je v provozu denně od 5 do 23 hodin (v nepracovních dnech od 6 hod.). Rovněž je prodloužen provoz stávající **trolejbusové linky 34** na trase Česká – Vychodilova denně večer přibližně do 22.30 a v nepracovních dnech ráno již od 6.00 hodin. V této souvislosti je v uvedených dobách zrušen obousměrný závlek spojů linky 36 přes zastávku Vychodilova.

■ Lokální přepravní vazby v dotčené oblasti Žabovřesky zajišťuje doplňková **minibusová linka x83** v trase Rosického náměstí – Haasova – Fanderlíkova – Burianovo náměstí – Jindřichova – Spojovací – Klusáčkova / Tábor. Vybrané spoje budou provozně propojeny se spoji linky 81 v úseku Klusáčkova – Náměstí Míru. Také linka x83 je v provozu denně od 5 do 23 hodin (v nepracovních dnech od 6 hod.).

■ **Noční autobusová linka N92** je v úseku Tábor – Rosického náměstí odkloněna po trase linky N89 přes náměstí Svornosti a Přívrat.

Tramvajová linka 3 zajišťuje po dobu výluky především dopravní spojení centra města s oblastí přílehlou k zastávce Tábor. Cestujícím projíždějícím Žabovřeskami doporučujeme využívat především posílenou kapacitu spojů na tramvajové trati přes Pisárky (linky 1 a 11) a dále trolejbusů z Bystrce (linka x30) nebo Komína (linka 36) s přestupem v zastávce Svratecká a přímým spojením až na Českou. Minibusová linka x83 zajišťuje pouze lokální obsluhu území v bezprostřední blízkosti uzavřeného úseku s možnostmi přestupů mimo jiné v zastávce Spojovací na trolejbusy (linky x30, 34, 36) nebo na tramvaje v zastávkách Klusáčkova (linka 12) a Tábor (linka 3). Vzhledem ke specifické trase není možno kapacitu linky x83 výrazně navyšovat. Podrobnější popis tras dotčených linek naleznete v plánu na straně 21. Další podrobnosti jsou k dispozici na internetových stránkách www.dpmb.cz.

Výluka tramvajů do Štefánikovy čtvrti

Z důvodu rekonstrukce horkovodu je **od zahájení provozu nočních linek v noci z pátku 26. na sobotu 27. června (cca od 23 hod.) do 31. srpna 2015** vyloučena veškerá doprava v ulici Merhautově v úseku mezi ulicemi Jugoslávskou a Zdráhalovou. **Tramvajová linka 5** je od zastávky Jugoslávská odkloněna do smyčky Zemědělská.

Náhradní dopravu v úseku Jugoslávská – Štefánikova čtvrť zajišťuje mimořádná **autobusová linka x5** vedená po objížděné trase ulicí Jugoslávskou a provozně propojená se stávající linkou 46. Zastávky Jugoslávská, Zdráhalova a Venhudova budou v obou směrech pro autobusy náhradní linky x5 a rovněž pro autobusy noční linky N92 přeloženy z ulice Merhautovy do souběžné ulice Jugoslávské.

Rekonstrukce tramvajové trati v ulici Vídeňské

Z důvodu rekonstrukce tramvajové trati je **od 27. června do 31. srpna 2015** vyloučena tramvajová doprava v úseku Celní – Modřice, včetně smyčky Ústřední hřbitov. **Tramvajová linka 2** je od zastávky Celní odkloněna do smyčky Švermova. **Linka 5** je v provozu pouze v úseku Zemědělská – Mendlovo náměstí (současně probíhající výluka do Štefánikovy čtvrti). Náhradní dopravu zajišťuje mimořádná **autobusová linka x2** v trase Mendlovo náměstí – Poříčí – Celní – Ústřední hřbitov – Orechovská – Modřice, smyčka (vybrané spoje pouze v úseku Mendlovo náměstí – Ústřední hřbitov, smyčka – Bohunická a zpět). Nástupní zastávka Mendlovo náměstí je pro autobusy linky x2 umístěna k zastávce linky 44 (resp. linek 25, 26, 35 směr Úvoz). V úseku Hluboká – Modřice, smyčka obsluhují autobusy linky x2 obvyklé zastávky náhradní dopravy na komunikacích mimo tramvajovou trať s výjimkou zastávky Bohunická, kterou s ohledem na komunikační uspořádání nelze autobusy linky x2 jedoucími v celé trase do nebo z Modřic obslužit!

Z důvodu zajištění částečné náhrady přestupní vazby mezi linkou 2 od/do Modřic a linkou 50, kterou nebude možno realizovat v zastávce Bohunická, bude v uvedeném období **autobusová linka 69** Bosonohy – Ukrajinská prodloužena dále po trase Gruzínská – Traťová – Ústřední hřbitov (zastávka u hl. brány, přestup na autobusy linky x2 směr Modřice nebo Mendlovo náměstí).

Provoz dopravy v období letních prázdnin a o svátcích

V pracovních dnech **od 29. června do 31. srpna 2015** je z důvodu výrazně snížené poptávky po přepravě a také v souvislosti s nezbytným zahájením několika významných investičních akcí zasahujících do provozu MHD vedena doprava na linkách 1 až 84 podle omezených jízdních řádů pro **PRACOVNÍ DNY – PRÁZDNINY** a rovněž nejedou zvláštní autobusové školní spoje (vyjma objednaných spojů ve dnech 29. a 30. června). U vlaků a regionálních linek IDS JMK obsluhujících území města Brna doporučujeme věnovat pozornost omezením některých spojů označených příslušnými inverzními značkami.

Ve dnech svátků **5. a 6. července 2015** pojedou brněnské městské linky 1 až 84 podle jízdních řádů platných pro **NEDĚLE**. U vlaků a regionálních linek IDS JMK rovněž sledujte omezení vybraných spojů vyznačené v jízdních řádech.

PŘIPRAVOVANÉ ZMĚNY, VÝLUKY A OPATŘENÍ V PROVOZU

Rekonstrukce železničního přejezdu v ulici Kaštanové

Z důvodu opravy nebude **od 11. do 23. července 2015** možná jízda přes železniční přejezd v ulici Kaštanové. **Autobusové linky 40, 48, N95** budou v úseku Popelova – Glocova / Revoluční odkloněny po trase Prodloužená – Holásky – Rolencova. Zastávky Ivanovické náměstí a Glocova (pouze ve směru z centra) budou po dobu výluky bez obsluhy. Regionální **linka 109** bude mezi zastávkami Brno, ÚAN Zvonařka – Hanácká odkloněna ulicemi Olomouckou a Průmyslovou. Další podrobnosti budou k dispozici na internetových stránkách www.dpmb.cz.

Posílení dopravy na hrad Špilberk

Ve dnech **20.–23., 25.–27., 29.–31. července a 2.–3., 5.–6., 11.–13. srpna 2015** se konají na hradě Špilberk večerní divadelní představení. V této souvislosti bude v uvedených dnech přibližně v době od 19.00 do 20.30 hodin posílena **autobusová linka 81** o vložené spoje v úseku Česká – Hrad Špilberk.

Posílení dopravy na hrad Veveří

V rámci kulturních akcí konaných na hradě Veveří – 1. srpna akce Lughnasadh a 7.–8. srpna

festival Moravské hrady – bude posílena **autobusová linka 303**. Podrobnosti k jednotlivým opatřením (rozsah, četnost a organizace posilových spojů) budou k dispozici na internetových stránkách www.dpmb.cz před konáním uvedených akcí.

Grand Prix České republiky Mistrovství světa silničních motocyklů

Ve dnech 14.–16. srpna 2015 se předpokládá zajištění dále uvedeného dopravního opatření v souvislosti s konáním nejvýznamnější motoristické akce roku na Masarykově okruhu. Doprava návštěvníků bude zajišťována autobusovou linkou 400 v trase Mendlovo náměstí – Svážná – Pražská – Troubsko, Veselka – Popůvky, Vintrovna – Kývalka, spojovací – Automotodrom, Start. Linka bude v provozu od 6.30 do 21.00 hodin (v neděli pouze do 18.00 hodin) v základním intervalu 30 minut, který bude podle aktuální poptávky zkracován (v neděli v době špičky až na 2-5 minut). Přeprava cestujících na lince 400 je bezplatná.

Pro návoz návštěvníků z kempu Žebětín k závodisti bude v provozu zvláštní linka příležitostně dopravy s označením X v okružní trase Automotodrom, Start – Kývalka, spojovací – Popůvky, Vintrovna – Troubsko, Veselka – Žebětín, Křivánkovo náměstí – Žebětín, Chrbová – Žebětín, kemp – Tribuna D – Tribuna A, B – Hájenka na Šípu – Automotodrom, Start. Tyto autobusy přepraví cestující

rovněž zdarma a budou v provozu vždy od 7.00 do 19.00 hodin (v neděli pouze do 18.00 hodin). Z důvodu uzavření některých komunikací je linka X vždy od 14 hodin do ukončení provozu vedena pouze v úseku Automotodrom, Start – Žebětín, Křivánkovo náměstí.

V případě nepříznivých klimatických podmínek nebo po vyčerpání parkovacích kapacit v oblasti Automotodromu a na přírodních parkovištích v oblasti Žebětína může být operativně zřízeno parkoviště osobních vozidel na Staré dálnici u křižovatky s ulicí Kohoutovickou. V dané situaci by byla zavedena mimořádná linka příležitostně dopravy s označením P v trase Stará dálnice – Automotodrom, Start.

■ Dopravní odbor DPMB, a.s.

Na našich webových stránkách www.dpmb.cz jsou průběžně doplňovány informace o změnách v dopravě, například o výlukách nebo mimořádných opatřeních, o nichž v některých případech ještě nejsou kompletní informace v době uzávěrky vydání časopisu Šalina k dispozici. Sledujte prosím informace na internetových stránkách, v tisku a vývěsky na zastávkách. Rovněž lze využívat službu Newsletter – automatické zasilání aktuálních informací o změnách v dopravě prostřednictvím elektronické pošty, které lze přihlásit přímo na internetových stránkách www.dpmb.cz (frekvence zasilání informací dle aktuální situace přibližně 1x týdně).

ORGANIZACE DOPRAVY PŘI VÝLUCE MINSKÁ – HOROVA

pouze dotčené linky – platí od 27. 6. 2015



Kdysi a dnes – Slatina, Matlachova



Na historickém snímku (strana 4) asi a trolejbusové vedení, ale na lince ze Šlapanic do Brna jede ještě autobus

Škoda 706 RO. Sjíždí s mírného kopecka ulicí Matlachovou ke kaplička sv. Floriána na konci Přemyslova náměstí. Okolo ní se otáčely vozy první brněnské trolejbusové linky, která sem vedla od hlavního nádraží. Provoz na této lince, označené číslem 21, byl zahájen 30. července 1949. Za pár let byla tato trolejbusová linka prodloužena až za hranice Brna, od 21. května 1954 jezdí trolejbusy do Šlapanic. V oblasti Slatiny pak došlo ještě k několika změnám v trasování trolejbusových linek. V roce 1974 byla šlapanická linka přeložena na novou trasu ulicemi Řipská - Tuřanka, v roce 1982 byla zavedena nová linka č. 141 do Slatiny, sídliště. Na současném snímku z téhož místa vidíme autobus URBANWAY 12M CNG, dodaný v letošním roce. ■ (jb)

Vyhlídková jízda za památkami „štatlu“

Vydejte se na prohlídku Brna s turistickým minibusem! Pohodlně a bez námahy zhlédnete, co v Brně stojí za vidění. Zavezeme vás za nejzajímavějšími památkami v historickém centru i mimo něj, například k vile Tugendhat, Löw-Beerově vile, vile Stiassny či Letohrádku Mitrovských. Turistické minibusy odjíždějí z náměstí Svobody každý čtvrtek, pátek a sobotu od 28. května do 26. září 2015. Podrobnosti o trase, časech odjezdů a cenách jízdného najdete na webových stránkách organizátora – Turistického informačního centra www.ticbrno.cz. ■ (red)

Třetí červnový víkend patřil brněnské dopravě



Tradiční Dopravní nostalgii zahájila oblíbená parní mašinka Caroline (1889), která vyjela opravená zase po několika letech.

Přehlídka moderních autobusů nakoupených v letošním roce – takto pohromadě jako 20. června ve Slatině je už asi nikdy neuvidíme.



inzerce



Zahájení Dne otevřených dveří ve vozovně Slatina zvládly malé mažoretky na jedničku i přes velkou nepřízeň počasí.

Na jednotlivých stanovištích se návštěvníci "Dne" zajímali o údržbu vozidel, řízení provozu, plnění plynových busů nebo třeba zde o fungování palubní informatiky ve vozech.



115 LET ELEKTRICKÉ TRAMVAJE V BRNĚ

1890-2015

85 LET AUTOBUSŮ V BRNĚ



1930-2015

Využijte výhodný formát inzerce „vizitka“ v měsíčníku Šalina

za rozumnou cenu 1 900 Kč + DPH.

Inzerce je určena pro vaše logo, kontakt a stručný popis nabídky. Ideální způsob reklamy pro malé firmy a podnikatele. Vizitky vám rádi graficky připravíme.

Inzerční vizitka objednávejte u:

Zdeňky Hrdličkové (hrdlickova@ccb.cz, 539 007 971)
a Michaely Koštovalové (kostovalova@ccb.cz, 539 007 975)

RENOVACE DVEŘÍ A ZÁRUBNÍ

NEKUPUJTE DVEŘE
MY VÁM JE ZRENOVUJEME
LEVNĚJI NEŽ NOVÉ
SE ZÁRUKOU 6 LET!!!

www.renovace-brno.cz
Koliště 55, Brno
tel.: 775 690 400



KLASICKÉ SUDOKU

Do každého políčka vepište jednu číslici od 1 do 9 tak, aby se číslice neopakovaly v žádném řádku, sloupci ani v žádném z devíti vyznačených menších čtverců.

	8	3	7		1	6	9	
			6		2			
		4	8		5	3		
1								4
	5		9		8			6
7								2
		5	1		9	7		
			4		3			
	4	6	5		7	8	3	

Po hodině nervózního čekání v porodnici přináší sestra otci dvě holčičky. Tatínek se v mdlobách sesune k zemi. Sestra praví: „Človče, vstaňte, vzmužte se,... **dokončení v tajence osmisměrky** (19 volných písmen).“

Výrazy:

- ALTAJ
- ANKARA
- BAJKA
- BLÁTO
- BODÁK
- BOUDA
- CELEK
- EXPANZE
- HLEDÍK
- HRSTKA
- KALAMÁŘ
- KLAPKA
- KROSNA
- KRYSTAL
- KŘÍDA
- LIÁNA
- NESMYSL

A	K	P	A	L	K	E	L	E	C	A	A	J	Ť
M	L	R	Ů	R	I	Ž	Ř	U	A	K	J	A	B
E	L	O	O	C	T	A	N	Á	I	L	D	T	H
Z	P	S	I	O	T	Á	L	B	M	U	Ř	L	I
N	N	L	Y	V	N	E	A	R	O	A	E	A	P
A	O	O	É	M	D	L	O	B	Y	D	L	Í	Ř
P	B	V	H	R	S	T	K	A	Í	T	S	A	E
X	O	V	A	R	S	E	T	K	D	A	I	C	K
E	D	S	A	R	A	K	N	A	Ř	Í	D	N	L
Z	Á	B	U	T	Y	D	T	K	E	R	Ř	K	A
A	K	Ž	Ě	N	S	L	A	T	S	Y	R	K	D

- OBYDLÍ
- PÍSAŘKA
- PROSLOV
- SARDEL
- SRDCE
- OCTAN
- POLICIE
- PŘEKLAD
- SLABIKA
- STAVBA
- OHRADA
- POSUN
- RYTINA
- SNĚŽKA
- VIOLA

SOUTĚŽNÍ KŘÍŽOVKA **SOUTĚŽNÍ KŘÍŽOVKA** **SOUTĚŽNÍ KŘÍŽOVKA**

Viz tajenku, které můžete obdivovat v brněnské ZOO, jsou evolučním unikátem a se svojí slavnou černobílou jmenovkyní nemají mnoho společného. Mezi medvědovitě totiž nepatří a tvoří dokonce samostatnou čeleď.

Vyluštěnou tajenku můžete zasílat do 15. července 2015 na adresu krizovka@salina-brno.cz. Nezapomeňte, prosím, uvést jméno a telefonický kontakt – **dvacet vylosovaných autorů správných odpovědí obdrží po dvou vstupenkách do ZOO Brno na Mniší hoře.**



	Ohnivě červené víno	Slovenská řeka	Kovbojské provazy	Jméno pěvkyně Destinové	Básnický zápor	Mající osm os		Neústupný člověk (nářeč.)	Dřívější majitel pivovaru	Sportovní areál pro skateboarding
Část nohy								Školní policejní středisko (zkratka)		
Dumasův mušketýr								Velehor- ský štít		
Hudební nástroj (tvrdí muziku)					Řeč			Nástraha		
Jméno zpěvačky Pilarové					Postava pantomimy					
Heyerdahlův člun			Ovoce							
Přímý (svědek)			Výztužné prkno u bedny							
	Indonés. odborářský svaz (zkratka)	Jméno ameríc. zpěváka Guthrieho	Bývalý francouz. tenista (Yannick)	Ruská poslanc. sněmovna	Osobní zájmeno					
					Výtažek z bylin					
				Srůst (dle Háška)						
				Lužicko-srb. tanec						
Tajenka									Kus ledu	
									Žal (nářeč.)	
Schopné broušení									Umělecký obor	
									SPZ aut Mostu	
Šidit										Náš cyklista, vítěz Závodu míru
Zámožný										Nekatolík
										Pomůcka: PBKB ysat, reja, špurk.

Tajenka soutěžní křížovky z minulého čísla: Objevujete všemi smysly. Vylosování výherci získávají po dvou vstupenkách do zábavního vědeckého parku VIDA! Jsou to: Jaromír Pánek, Pavla Papežová, Blanka Švédová, Silvia Christová, Luděk Hodboď, Martin Bátorla, Monika Janírková, Hana Grimová, Alenka Brázdová a Antonín Dědoch.

MĚSTKÁ KOLA A RETROKOLA

- velký výběr modelů skladem

SKLÁDACÍ KOLA BROMPTON

- to nejlepší ze světa skládacích kol

DĚTSKÁ KOLA A ODRÁŽEDLA

- ultralehká dětská kola

ELEKTROKOLA

- "hi tech" modely

STYLOVÉ HELMY

- na kolo i brusle

cyklospeciality

Sleva 30%
na prodejné
(po předložení tohoto kuponu)



cyklospeciality

KEEP  MOVING



Cyklospeciality - prodejna Brno: Hybešova 14, Tel.: 537 021 012, Mob.: 775 984 253, obchod@cyklospeciality.cz



Složeno za 10 vteřin do rozměru 56 x 58 x 27 cm, špičkové jízdní vlastnosti, dlouhý rám vhodný i pro vysoké postavy

WWW.CYKLOSPECIALITY.CZ

PRAHA

BRNO

ČESKÉ BUDĚJOVICE

ZLÍN

BRATISLAVA

KOŠICE