

Rodinu rozšířila vila klasických tvarů



Už když průmyslník Alfred Löw-Beer kupoval dům u lužáneckého parku, možná počítal s tím, že rozlehlý pozemek rozdělí na dva. Stalo se, v roce 1929 část věnoval jako svatební dar dceři Gretě a financoval stavbu jejího nového domu. Při ulici Černopolní tak vyrostla jedna z nejvýznamnějších staveb světové architektury, vila Tugendhat. Ta je pro veřejnost otevřená tři roky, nyní je možné navštívit také její „sousedku“, Löw-Beerovu vilu na Drobného 22. Od 5. června se tu od pátku do neděle konají komentované prohlídky, byť je dům zatím bez expozice. Otevřen je i někdejší zahradní domek s názvem Celnice (na snímku). V přízemí si návštěvníci mohou dát kávu a v patře si zdarma projít menší výstavu Brněnské stopy rodiny Löw-Beerů. Posedět se dá i v samotné zahradě a užít si výhled na vilu Tugendhat. V budoucnu by mohly být oba pozemky opět propojeny. (zug), foto: Z. Kolařík

Lék i jed. Na Kraví horu za rostlinami

Na jižním úbočí Kraví hory provozuje Lékařská fakulta Masarykovy univerzity již víc než půl století botanickou zahradu zaměřenou na léčivé byliny. Zahrada slouží nejen jako výukové a vědecké pracoviště studentů a akademiků, ale je také atraktivním prostředím pro školy a veřejnost.

„Letos máme v plánu velmi zajímavou letní výstavu. Bude se konat od 18. června do 5. července a jejím hlavním tématem budou jedovaté rostliny,“ usmívá se Gabriela Křemenová z Centra léčivých rostlin. „Výstavu nám půjčili z Botanické zahrady hlavního města Prahy. Zabýváme se všemi rostlinami, které mají vliv na lidský organismus, takže i ty jedovaté jsou pro nás velmi důležité.“

Výstava představí jedovaté rostliny na území České republiky. Bude doplněna informačními panely a praktickými ukázkami pěstování. Kromě toho bude možné využít drobného prodeje výrobků a sazenic léčivěk. Otevřeno je denně od 9 do 18 hodin.

Centrum na Údolní v blízkosti bazénu na Kraví hoře se specializuje na pěstování široké škály léčivých rostlin, v tomto ohledu jde o největší živou sbírku u nás. Jsou v ní zařazeny tradiční léčivky z celého světa. (mad)

BRNO V POHYBU

Koupaliště se otevřela. Plavce přivítal i biotop

Léto a koupání patří neodmyslitelně k sobě. I když letní teploty se letos zatím prosazovaly jen skromně, koupací sezóna v Brně už odstartovala.

Sezónu zahájil tradičně akvapark v Kohoutovicích otevřením střechního bazénu v polovině května, od 30. května je

v provozu koupaliště Riviéra i Zábrdovice, od začátku června se mohou lidé osvěžit na koupalištích na Kraví hoře a ve Starém Lískovci. Do seznamu venkovních bazénů se opět zařadil také Dobrák v Králově Poli, kde loni probíhala velká rekonstrukce. Otevře se 12. června.



Nové přírodní koupaliště u Svatky. Foto: A. Krčál

Linda z Milady hlásí hotovo

Kompletní rekonstrukce ulice Milady Horákové v úseku od Koliště po Durdákovu dospěla do finále. 27. června se sem po 15 měsících výluky vrátí doprava. Současně poslední červnový víkend odstartuje oprava Minské a Horovy v Žabovřeskách. Zde se dopravní provoz zastaví na 12 měsíců.

Celková rekonstrukce ulice Milady Horákové byla víc než nutná, tramvaje zde z důvodu havarijního stavu musely jezdit krokem. Nyní jsou tu nové kanalizační přípojky, tramvajová tělesa včetně kolejí, vozovky a chodníky.

Vše přitom probíhalo pod bedlivým dozorem zvidavé „Lindy z Milady“ (pod tímto heslem lze na Facebooku najít novinky o opravě ulice), která prozradila i celkovou výši vynaložených peněz – téměř čtvrt miliardy korun.

Než se doprava v tomto místě vrátí do původního režimu, proběhne tu 26. června od 14 hodin slavnostní stříhání pásky. Dopravní program začne v poledne a nabídne hudební vystoupení i atrakce pro děti.

Po letech odkladů se Brňané dočkají také opravy zničených ulic Minské, Horovy a Bráfovy. Než se však budou moci projít po nových chodnicích či projet po silnici, musí se připravit na různá omezení.

Nejvíce se stavba dotkne obyvatel zmíněných ulic, změn dozná i po dobu výluky také městská hromadná doprava ve směru do Žabovřesk a Bystrce. V důsledku vedení náhradních linek MHD se sníží také počet parkovacích míst v okolních ulicích. Stavební práce odstartují začátkem prázdnin.

Oprava Minské, Horovy a Bráfovy bude zahrnovat rekonstrukci komunikací včetně kanalizace, vodovodu a povrchové úpravy. Celá stavba za téměř 222 milionů korun bude realizována jako jedna velká zakázka, aby se nepříznivé dopady na občany snížily na minimum.

Více informací o rekonstrukci a připravovaných změnách v dopravě najdete na webových stránkách www.dpmb.cz a www.brno.cz/doprava.

Soňa Haluzová

AKTUÁLNĚ



Na Špilberku bude příjemně hořko

Že pivo dělá hezká těla? V Brně určitě, neboť za výstavou, která je tomtu hořkosladkému a u nás také národnímu nápoji věnována, budou muset zájemci vystoupat až na Špilberk.

S expozicí Žít pivo se tak do prvního patra jižního křídla hradu od 17. června do 31. prosince alespoň pomyslně přenesou ona charakteristická vůně sladu, která se čas od času line Mendlovým náměstím. Část výstavy bude samozřejmě věnována i původnímu klášternímu pivovaru na Starém Brně, na návštěvníky toho však čeká mnohem více, neboť Muzeum města Brna jim chce „příběh piva“ vyprávět velmi podrobně, historií a vývojem technologie jeho výroby počínaje a způsobem jeho prodeje a konzumace konče.

Informace o tom, z kterého roku je nejstarší zmínka o vaření piva v Brně nebo kde stála v Brně první hospoda, doplní přehled nejstarších, dnes již zaniklých brněnských hostinců či archeologické nálezy např. pivních pohárů.

Předvedeno bude i náčiní a zařízení k výrobě piva, představen bude slavný brněnský sládek a inovátor výroby František Ondřej Poupě a mnoho dalších „pivních reálií“. Otevřeno bude denně od 10 do 18 hodin.

(mak), foto: W. Vanlue

UVNITŘ LISTU



Divadlo, hudba, projížďky minibusem – v ulicích to žije **2**



S Adamem Ondrou o skalách, které ještě nikdo nezdolal **3**



Mali i velcí si zaskáčou v trampolínovém světě **23**

Ne dostali jste noviny Brněnský Metropolitan do své schránky? Volejte tel.: 224 816 821!

Soňa Haluzová

VYUŽIJTE AKČNÍ NABÍDKU!



záruka 5 let
Garantie 5 Jahre
5
Garantie 5 years

Vyladěné venkovní žaluzie...

- vysoký komfort zastínění
- úspora při klimatizování
- moderní design
- široká nabídka barev a tvarů
- naprště soukromí
- nadstandardní záruky

www.lomax.cz
www.okna-lomax.cz
www.lomax.cz/markyza

LOMAX

- garážová vrata
- předokenní rolety
- markýzy
- okna a dveře

SIMPLY CLEVER

ŠKODA



NEKONEČNÝ PROSTOR PRO VÁŠ STYL



Kombinovaná spotřeba a emise CO₂ vozů Superb: 4,1-7,1 l/100 km, 105-165 g/km

Nová ŠKODA Superb. Vstupte do nové éry

Nastupte na palubu, nový Superb je připraven ke startu. Neuvěřitelně elegantní zvenku, neuvěřitelně prostorný uvnitř. A prostor tu dostane především Váš styl. Máte raději sportovní, nebo komfortní jízdu? Adaptivní podvozek si optimálně přizpůsobuje stylu Vašeho řízení i stavu vozovky. Preferujete teplejší, nebo chladnější klima? Třízónová klimatizace nadchne i ty nejnáročnější cestující. Určitě také oceníte i praktický virtuální pedál, se kterým otevřete zavazadlový prostor, i když máte ruce plné tašek. A to je jen malá ochutnávka toho, co nový Superb dokáže a čím je vybaven. Vstupte do nové éry ve velkém stylu. Seznamte se s novým vozem ŠKODA Superb přímo u nás.

novaskodasuperb.cz

Váš autorizovaný prodejce ŠKODA:

AUTONOVA BRNO, Masná 20, 602 00 Brno
Tel.: 543 424 222, www.autonova.cz



METROPOLITAN

Informace o inzerci:

Havel Mouka
manažer regionů Jihomoravský, Olomoucký a Zlínský kraj
tel.: 602 557 777
e-mail: havel.mouka@ceskydomov.cz



METROPOLITAN

Informace o inzerci:

Hana Adamcová
manažer inzerce
tel.: 776 797 904
e-mail: hana.adamcova@ceskydomov.cz



METROPOLITAN

Informace o inzerci:

Karel Marek
manažer inzerce
tel.: 606 740 730
e-mail: karel.marek@ceskydomov.cz



METROPOLITAN

UZÁVĚRKA INZERCE DO PŘÍŠTÍHO VYDÁNÍ JE 18. 6. 2015.

S NÁMI OSLOVÍTE CELÉ BRNO!

BRNĚNSKÝ METROPOLITAN

Další číslo Brněnského Metropolitanu vyjde 27. června. V té souvislosti vás, vážení čtenáři, chceme požádat o pomoc. Občas se stává, že se naši distributoři nemohou dozvonit do některých domů. Vyjděte jim, prosíme, vstříc. Roznos Metropolitanu probíhá jednou měsíčně, od pátku do neděle. Když tedy na vás od 27. do 29. června bude někdo zvonit a představí se jako „distribuce Brněnského Metropolitanu“, pusťte jej do domu. Jen tak se totiž vaše noviny dostanou i do vaší schránky.

PŘEJDĚTE K ČPZP A ZÍSKEJTE BONUS 500 Kč NA PREVENCI!



Takovou spoustu bonusů a výhod vám jen tak někdo nedá!

Pojišťovny slibují to samé. Ale jen ČPZP vám dá opravdu něco navíc. Nejdříve vám dáme 500 Kč na prevenci a pak už si vás budeme jen hýčkat. Nevěříte? Jděte na cpzp.cz/205 a přesvědčte se.

Kód pojišťovny
205

Česká průmyslová zdravotní pojišťovna
S námi máte navíc...

3x rychlejší internet za stejnou cenu je tady!

Akce platí jen do 14. června

Právě nyní dáváme v UPC novým zákazníkům za stejnou cenu 3x rychlejší internet na celý rok i s pronájmem Wi-Fi modemu v ceně. Pospěšte si, akce trvá jen pár dní a nemusí se opakovat.



Objednávky a více informací na:

☎ 241 005 005 🌐 www.dostupny-internet.cz/zrychleni



Vybírejte z **8000 kvalitních vozů** a získejte

až **40 000 Kč** na dovolenou!



2500 vozů Škoda

objem kufru v litrech
580



DIESEL

174 999 Kč Měsíčně od: **944 Kč**

ŠKODA OCTAVIA COMBI, 2010, 1.6 TDI, 77 kW, nové v ČR, servisní knížka, automatická klimatizace, parkovací asistent, vyhřívané sedačky, tempomat, multifunkční volant, ABS, ASR, ESP a více.

1100 vozů MPV

objem kufru v litrech
576



DIESEL

140 999 Kč Měsíčně od: **755 Kč**

CITROËN C4 GRAND PICASSO, 2008, 1.6 HDi, 80 kW, 7 míst, automatická klimatizace, parkovací asistent, tempomat, multifunkční volant, senzor deště, ABS, ASR, ESP a více.

850 vozů Ford

objem kufru v litrech
540



DIESEL

138 999 Kč Měsíčně od: **747 Kč**

FORD MONDEO COMBI, 2008, 2.0 TDCi, 85 kW, 1. majitel, klimatizace, vyhřívané sedačky, multifunkční volant, ABS, ASR, ESP, hlasové ovládání palubního systému, el. okna, el. zrcátka a více.

AAA AUTO

Volejte zdarma denně 7–22 hod.

☎ **800 110 800**

www.aaaauto.cz

BRNO, Černovická 38 PO–NE 8:00–21:00

Ceny platí při koupi vozu na úvěr u vybraných partnerů. Reprezentativní příklad: Cena vozu 250 000 Kč. Akontace (podíl zákazníka na pořizovací ceně) 30 %, tj. 75 000 Kč. Doba trvání úvěru 60 měsíců. RPSN 8,27 %. Měsíční splátka 3546 Kč. Celková výše spotřebitelského úvěru: 175 000 Kč (pořizovací cena minus podíl zákazníka na pořizovací ceně). Celková částka splatná spotřebitelem 212 760 Kč (splátka x počet splátek). Úroková sazba 7,97 %. Sjednání pojištění není podmínkou získání úvěru. Společnost zprostředkovává úvěry pro více věřitelů. Nelze kombinovat s jinými akčními nabídkami. AAA AUTO si vyhrazuje právo uzavření všech smluvních vztahů písemně. Nejedná se o závaznou nabídku ve smyslu § 1732 občanského zákoníku. Uváděný objem kufru je základní hodnota objemu zavazadlového prostoru získaná z volně dostupných materiálů jednotlivých výrobců vozů. Více informací na www.aaaauto.cz.

Mentori ukazují cestu ze zdánlivě slepých uliček

Jako potřebuje dobrá stavba pevné základy, stejně tak základní školy vytváří zázemí pro rozvoj škol vyššího stupně a v konečném důsledku také pro rozvoj všech oblastí života Brna. Pomocí školám naplňovat jejich poslání je cílem projektu Město Brno zvyšuje kvalitu vzdělávání v základních školách, spolufinancovaného z prostředků Evropského sociálního fondu a státního rozpočtu ČR. Je do něj zapojeno 67 brněnských škol. Aktivita projektu zahrnuje podporu žáků ohrožených školním neúspěchem, síťování škol a výměnu zkušeností mezi pedagogy či poznatků využitelných v oblasti strategického řízení ve vzdělávání. Podstatu projektu tvoří činnost mentorů, kteří pracují s vybranými žáky a metody práce přizpůsobují jejich individuálním potřebám tak, aby byli motivováni k dosažení lepších školních výsledků.



▲ Kvalita něco stojí. Rozhodnutí o poskytnutí dotace zastupitelé schválili loni v červnu, projekt končí 30. června 2015. Právě na jeden školní rok získalo město 30 milionů korun. Na co peníze jdou? Například na přímou práci mentorů s asi 1200 žáky, pořízení tabletů, vytvoření sítě škol a na tvorbu strategie rozvoje vzdělávání v Brně. Přispěly k ní i poznatky z výuky na Základní škole Gajdošova.



▲ I čísla se dají „zkrotit“. Jako děti na ZŠ Horní zapisují na základě logické souvislosti čísla do tabulky, „síťují se“ také školy zapojené do projektu. Vyměňují si zkušenosti z dobré praxe a spolupracují i s dalšími partnery působícími v oblasti výchovy a vzdělávání. V elektronické databázi projektu je umístěn katalog partnerů s kontakty či informacemi o aktuální nabídce služeb a poradenství pro školy.



▲ V he(y)rně se lépe přemýšlí. Na ZŠ Heyrovského mohou žáci se svými mentorkami pracovat nejen v he(y)rně, ale třeba i v nové knihovně. „Učím mimo jiné děti nestydat se za chybu a umět s ní pracovat. Od vyučujících pak slyším, že díky tomu se moji svěřenci více zapojují do výuky,“ uvedla mentorka pro 2. stupeň Jana Burešová. Mentorka pro 1. stupeň Kristýna Krybus (na snímku) si s dětmi o trošku víc hraje, např. pexeso „pro uši“.



▲ Být dětem k ruce, když to potřebují. Na 2. stupni ZŠ Slovanské náměstí se dětem zařazeným do projektu věnuje Lucie Valová. „Pracuji s nimi v hodině, ve své vlastní dohlížím, jestli třeba dobře porozuměly zadání, v hodinách kolegů jsem žákům k ruce jako asistentka,“ říká. Mentorka na 1. stupni (na snímku) nabízí individuální výuku, ale když je potřeba, věnuje se dětem přímo ve třídě.

▲ Výprava za tajemstvím jazyka i vlasti. V kabinetu se právě procvičuje rozoznávání hlásek „b“ a „d“ a čtení. Helena Stuchlíková ze Základní školy Pavlovská ale pomáhá dětem nejen s češtinou. „Čtvrtáci a pátáci si sami řeknou, co jim nejde, třeba vlastivěda,“ říká. Má na starosti 1. stupeň, její kolega David Černý (na snímku vpravo) druhý. Za svými svěřenci většinou dochází přímo do tříd. Zlepšení v určitých předmětech prý pozoruje, ale bohužel nelze být všude.



▲ Práce s žáky nekončí. Vzhledem k evropské dotaci je nutná dvouletá udržitelnost projektu – do června 2017 tak musí probíhat práce se žáky s využitím tabletů, které školy obdržely. Fungovat bude i web, kam učitelé (třeba ze ZŠ Křídlovická) vkládají pracovní listy a kde si vyměňují zkušenosti. Příspěvek na udržení projektu v roce 2015 Zastupitelstvo města Brna schválilo 19. května, činí čtyři miliony korun.



▲ Přijdeme tomu na kloub. Někdy společně, jindy individuálně se žáci na ZŠ Merhautova věnují se svou mentorkou procvičování především matematiky a přírodovědných předmětů. „Ve spolupráci s třídními učiteli jsme do projektu vybrali žáky, vždy dva z každého ročníku, u nichž jsme věděli, že vynaložené úsilí padne na úrodnou půdu. Například tady deváták Roman je už přijatý na střední školu,“ uvedla mentorka pro 2. stupeň Iveta Machainová.



▲ Něco v sešitě, něco na displeji. Ačkoliv papírovým sešitům ještě úplně neodzvoniло, pro dnešní školáky je větší samozřejmostí rejdit elektronickým perem nebo prstem po displeji. Díky projektu mohly být školy vybaveny didaktickými pomůckami, například tablety. I pro dívky ze ZŠ Zeiberlichova je tak učení přitažlivější a zajímavější.



▲ Podělit se o zkušenosti pomáhá. Součástí projektu byl i cyklus pěti setkání vedoucích pracovníků škol, mentorů a zástupců zřizovatelů škol. Účastníci si vyměňovali zkušenosti a setkání byla zaměřena na konkrétní témata, např. poruchy učení, zapojení žáků do chodu školy nebo poradenství. Závěrečná konference se konala 28. května na Nové radnici a kromě vyhodnocení projektu tu byla představena Lokální strategie rozvoje základního vzdělávání v Brně. Fotostranu připravily Markéta Žáková a Zuzana Gregorová ve spolupráci s OŠMT MMB a uvedenými školami, foto: Z. Kolařík

Myslíme metropolitně: Brno není sol

Současná situace ukazuje, že strategické plánování rozvoje nemůžeme omezovat administrativními hranicemi města Brna. Existuje spousta problémů, které se dají smysluplně řešit jedině na úrovni celé metropolitní oblasti. Proto se město Brno v posledních několika letech snaží uvažovat metropolitně, obzvláště když je podobný přístup naprosto běžný a osvědčený v západoevropských zemích a nyní také podporovaný Evropskou unií.

Pro správné zacílení strategického plánování potřebujeme vědět, jak je reálně velká Brněnská metropolitní oblast, tedy jak velké je funkční zázemí Brna založené na denních vazbách (zejména dojíždka za prací a do škol).

To je zároveň jednou z podmínek pro čerpání financí prostřednictvím integrovaného nástroje ITI.

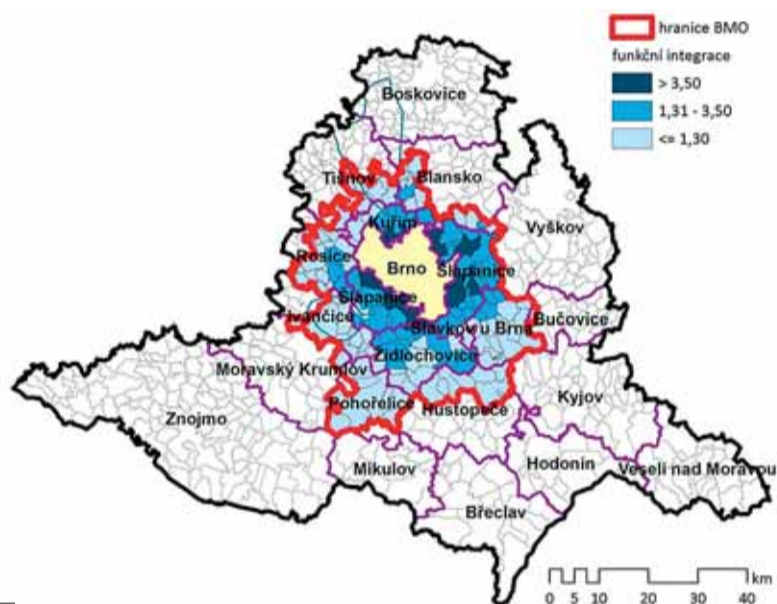
Proto bylo vymezeno území Brněnské metropolitní oblasti, která zahrnuje 167 obcí, žije v ní více než 600 tisíc obyvatel a vytváří se zde asi 70 procent hrubého domácího produktu Jihomoravského kraje.

Kompletní metodika vymezení Brněnské metropolitní oblasti je ke stažení na webových stránkách www.brno.cz/iti.

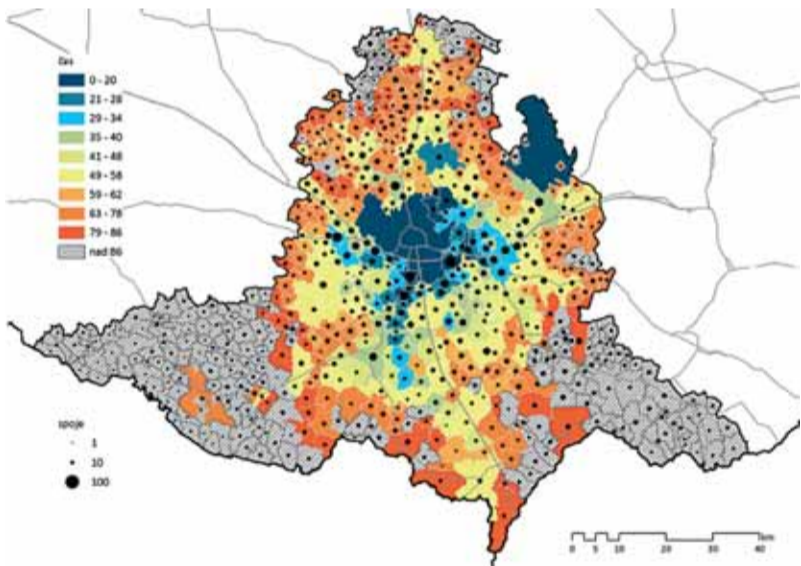
Z analýzy mimo jiné vyplývá, že postavení Brna v rámci Jihomoravského kraje se za posledních 10 let posílilo – Brno se stává stále významnějším spádovým centrem celé oblasti.

Jak se vytváří integrovaná strategie rozvoje

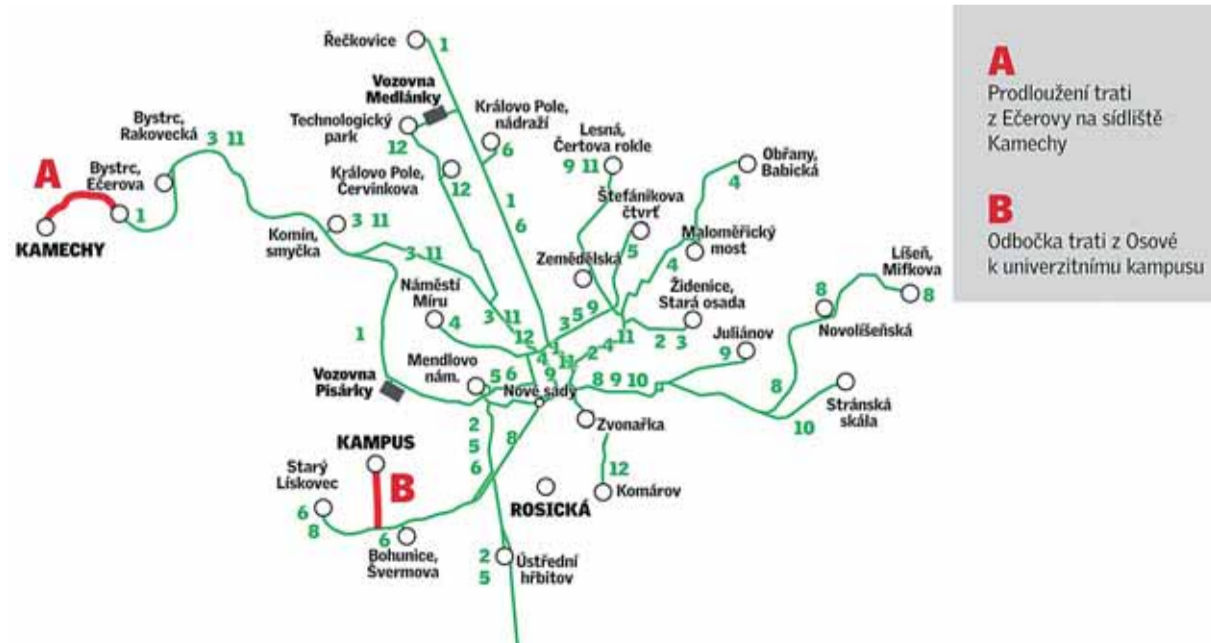
Evropská unie umožňuje velkým metropolitním České republiky v období 2014 až 2020 využít nové přístupy ke strategickému plá-



▲ Vymezení Brněnské metropolitní oblasti



▲ Časová dostupnost (minuty) a obsluženost (počet spojů) obcí Jihomoravského kraje do Brna hromadnou dopravou v roce 2013. Zdroj: studie Vymezení funkčního území Brněnské metropolitní oblasti (2013)



▲ Grafické znázornění dvou strategických projektů prodloužení tramvajových tratí na nynější síti tramvajových linek v Brně



▲ V květnu v Urban centru skončila výstava Od Strategie k projektům. Seznámila návštěvníky se třemi strategickými dokumenty Brna včetně strategie pro Brněnskou metropolitní oblast a s některými realizovanými projekty. Foto: P. Benda

nování a financování jejich rozvoje. A to je výzva i pro město Brno a jeho zázemí.

Problémy města a jeho okolí nemůžeme vnímat izolovaně a nemohou být efektivně řešeny jen jedním projektem bez dalších vazeb. Řešení těchto problémů vyžaduje tzv. integrovaný přístup. Tím se rozumí koncentrace jak aktivit, tak zdrojů – to vše při zapojení partnerské spolupráce. I když to může znít příliš teoreticky, opravdu to jde.

Vytvoříme „balík“ projektů a opatření, které jsou schopny dosáhnout významného efektu pouze společně. V rámci nového nástroje ITI (Integrated Territorial Investments, integrované územní investice) sdružíme tyto akce tak, aby mohly být vzájemně koordinovány a jejich výsledné dopady byly co největší. To je hlavní přidanou hodnotou tohoto nástroje.

Podarilo se vyjednat přes pět miliard korun

Brno začalo v posledních několika letech vyvíjet ve spolupráci s regionálními partnery aktivity vůči svému zázemí – vymezili jsme zmíněnou Brněnskou metropolitní oblast a tvoříme integrovanou strategii pro celé její území, která je jednou z podmínek pro uplatnění nástroje ITI. Strategie se tvoří od léta 2014 a dokončena bude letos na podzim. Aktuální informace a výstupy jsou ke stažení opět na webu www.brno.cz/iti.

Velkou výhodou je, že netvoříme dokument „do šuplíku“. Integrovaná strategie rozvoje Brněnské metropolitní oblasti je dokumentem intervenčním – to znamená,

že cílí na konkrétní aktivity podporovatelné z operačních programů Evropské unie.

Navic se podařilo pro integrované projekty naplňující tuto strategii vyjednat poměrně slušný finanční obnos – více než pět miliard korun. První projekty z této obálky se začnou realizovat v průběhu roku 2016.

Doprava s přesahem

Integrované nemá smysl řešit vše. Strategie se proto zaměřuje jen na vybrané projekty celoživotního významu: typicky třeba na podporu rozvoje veřejné hromadné dopravy nebo z oblasti životního prostředí.



▲ Tramvajová doprava je páteří systému MHD v Brně. V příštích letech se budou tratě rozšiřovat. Foto: MMB

Veřejná doprava je charakteristickou oblastí, kterou je vhodné řešit pomocí komplexních projektů s přesahy do více



▲ Do roku 2020 by se studenti do kampusu v Bohunicích již mohli svést tramvaj. Foto: M. Schmerková

oblastí. Jeden projekt navazuje na jiný, čímž se zvyšuje jejich efektivita a dopad na fungování města a jeho zázemí.

A. Tramvajové tratě

Prodloužení tramvajové tratě Osová – kampus MU v Bohunicích

Tramvajová trať do kampusu v Bohunicích je nejpřírodnější z připravovaných tratí v Brně. S kempusem se totiž v Bohunicích objevilo 30 tisíc nových lidí, kteří tuto lokalitu aktivně využívají. Realizace projektu bude stát necelou miliardu korun, hotovo by mělo být okolo roku 2020.

Prodloužení tramvajové tratě Bystrc–Kamechy

Projekt pomůže především lidem žijícím na nových sídlištích rostoucích mezi Bystřicí a Žebětínem. Realizace projektu bude stát cca 700 milionů korun. Trať by se měla budovat v průběhu následujících tří let.

Prodloužení tramvajové tratě Štefánikova čtvrť – Lesná

Trať na Lesnou by se napojila na smyčku v Merhautově ulici, kde je konečná zastávka Štefánikova čtvrť. Nová trať povede paralelně se Seifertovou ulicí až k severní části ulice Okružní.

Nová tramvajová trať v Plotní

V rámci zlepšení dopravní obslužnosti Komárova a rozvoje lokality Jižní centrum vznikne tramvajová trať vedená Plotní ulicí, automobilová doprava bude svedena na Dornych.

B. Přestupní terminály včetně systému park and ride (P+R)

Přestupní terminál ve Starém Lískovci

Podle připravovaného projektu zde vznikne nová vlaková zastávka na elektrifikované trati Brno – Zastávka u Brna s přestupem na trolejbusy. Nové trolejbusové vedení bude svedeno z Osově ulice. Projekt vzniká koordinovaně ve spolupráci se Správou železniční dopravní cesty a dokončení se předpokládá v roce 2018.

Rekonstrukce terminálu Mendlovo náměstí

Tato rekonstrukce se připravuje. Je potřeba zkoordinovat práce na nadzemní dopravní infrastruktuře s pracemi na kanalizační síti. O budoucí podobě Mendlova náměstí se vede dialog rovněž s veřejností.

Park and ride (P+R)

V plánu je i realizace systémů P+R, které umožní celodenní zaparkování automobilu na odstavném parkovišti a použití jiného druhu veřejné dopravy, kterým cestující dojezdí pohodlně až do centra. Tyto terminály by měly vzniknout v okrajových částech Brna, např. v Pisárkách, Králově Poli, Bohunicích a na dalších vytipovaných místech, ze kterých vedou hlavní trasy dojíždky obyvatel z regionu do metropole.

C. Dopravní telematika

Nedílnou součástí popsaných projektů je rozšíření opatření v oblasti dopravní te-

itér, ale součást většího celku



Primátoři největších měst České republiky jednali koncem ledna v Brně o integrovaných územních investicích. Foto: M. Schmerková

lematiky čili systémů dopravního řízení s preferencí veřejné dopravy. Bude se jednat o investice jak do fyzické infrastruktury (např. semaforey), tak do informačních technologií (např. řídicí systémy), s důrazem na efektivnější řízení osobní automo-

bilové dopravy i hromadné veřejné dopravy, jež dostane přednost.

Lepší životní prostředí

Ve sféře životního prostředí chceme řešit projekty z oblasti protipovodňových



Vizualizace revitalizované Staré Ponávky a jejího okolí v areálu bývalé Mosilany. Zdroj: 1. Černopolní

opatření, odpadového hospodářství nebo odkanalizování. Tyto projekty nemůže realizovat pouze město Brno, ale je třeba koordinace více obcí v území, abychom jen nepřesouvali problémy o několik kilometrů dál.

Více čtěte na webu www.brno.cz/iti.

Nový impuls pro Starou Ponávku
Příkladem je „oprášený“ projekt REURIS. Jeho pilotní akcí je revitalizace Staré Ponávky – vodního toku využívajícího částečně původní koryto Ponávky a Svitavy. Vodní tok a jeho okolí budou přetvořeny v „modro-zelenou osu“ poskytující nové způsoby využití.

V rámci projektu bude propojena stezka pro pěší a cyklisty mezi Svitavou a Svatkou, břehy budou upraveny na zelená prostranství, zlepšit se podmínky pro aktivní odpočinek a Stará Ponávka se ekologicky oživi. Ze zanedbané oblasti se stane atraktivní lokalita, kde se bude lidem líbit.

Revitalizaci Staré Ponávky je vhodné řešit komplexně: dochází tu k propojení více projektů, které je třeba vzájemně koordinovat – revitalizace posvitavské průmyslové zóny, vytvoření rekreačních ploch, stezky pro pěší a cyklisty atd. Navíc peníze na projekt půjdou z různých operačních programů.

Nezapomínáme ani na sociální oblast

V rámci nástroje ITI připravujeme i významné projekty v sociální oblasti – půjde především o akce zaměřené na rozvoj sociálního bydlení a komunitních či nízkoprahových center, rozvoj volnočasových aktivit pro vybrané cílové skupiny a další sociální služby.



Stará Ponávka kdysi. Foto: Archiv města Brna

Stará Ponávka (zčásti tzv. Svitavský náhon, též Mlýnský potok) je vodním tokem využívajícím částečně původní koryta Ponávky a Svitavy před jejich úpravami v 19. století.

Protéká katastrálním územím Zábřovice (městské části Brno-střed a Brno-sever), Trnitá (Brno-střed) a Komárov (Brno-jih) a jeho délka činí cca 3,7 kilometru. Jedná se o jediný zachovaný náhon v těsné blízkosti historického jádra města, který propojuje obě hlavní brněnské řeky Svitavu a Svatku.

V severní části protéká starou průmyslovou zónou sestávající z několika areálů, pro jejichž provoz byl v minulosti a částečně je i dnes zdrojem užitkové vody. V jižní části prochází náhon přes území převážně obytná. Vodní tok i jeho okolí je dnes v neúspěšném stavu, v některých úsecích je zatrubněný a velká část je pro veřejnost těžko přístupná.

V současné době dochází k postupné transformaci bývalých průmyslových areálů, což je jedinečná příležitost začlenit Starou Ponávku plnohodnotným způsobem do struktury města a revitalizovat tak širší území.

Kreativita má zelenou. Centrum se stane líhňí nápadů



V rámci nástroje ITI se počítá i s vybudováním Kreativního centra Brno. Za pár let zde najdeme inkubátor pro začínající firmy, ateliéry, multifunkční sál, dílny, filmovou kancelář, zkušebny, kavárnu, prostory pro činnost neziskových organizací, obchody, muzeum a podobně.

Cílem projektu je zabránit odlivu talentovaných lidí z Brna, podpořit jejich podnikání a nalákat do města investory spolupracující

Cílem vybudování Kreativního centra Brno je zabránit odlivu talentovaných lidí, podpořit jejich podnikání a nalákat do města investory spolupracující s kreativními odvětvími – s vývojáři počítačových her, grafiky, designéry či architekty.

objekt bývalé městské káznice na Cejlu, ale i část města, v níž se stavba nachází. Tato lokalita s bohatou historií tak získá další impuls k rozvoji.

Kreativní centrum může pomoci budovat vztahy v sousedství tím, že poskytne služby orientované na místní komunitu

nebo nabídne prostory pro akce neziskových organizací (trhy, dílny, přednášky, festivaly apod.).

Kde to bude?

Pro projekt Kreativního centra Brno jsme vytipovali bývalou městskou káznici z konce 18. století. Areál s velmi zajímavými prostory o rozloze cca 8000 m² se nachází mezi Soudní, Cejlem a Bratislavskou.

Ještě letos je v plánu drobná sanace objektu, která zabrání jeho dalšímu chátrání. Podle studie proveditelnosti by měl být provoz budoucího Kreativního centra po počáteční fázi samofinancovatelný a od čtvrtého roku fungování samoudržitelný, tzn. že příjmy budou převyšovat náklady.

V současné době Kancelář strategie města Magistrátu města Brna, která řídí projekt, např. ověřuje možné financování, a to i prostřednictvím nástroje ITI, a hledá partnery, tedy zástupce kreativních firem, škol či neziskových organizací.

Projekt Kreativní centrum Brno nesměřuje pouze k revitalizaci budovy, ta bude jenom jedním ze zamýšlených nástrojů podpory kulturně-kreativních odvětví



Ještě letos je v plánu drobná sanace bývalé městské káznice, která zabrání dalšímu chátrání objektu. Foto: M. Jenčo

v Brně (spolu např. s kreativními vouchery nebo regionální filmovou kanceláří či pravidelnými semináři o dotačních možnostech).

Dvoustranu připravila Kancelář strategie města MMB

Důležité

Více informací najdete na Facebooku „kreativnibrno“ nebo na webových stránkách www.kreativnibrno.cz.



Kreativní centrum může pomoci budovat vztahy v sousedství tím, že poskytne služby pro místní a nabídne prostory pro trhy, dílny či festivaly. Foto: MMB

Návštěvníky na Špilberku provede Jakub Ogilvy

V neděli 3. května uplynulo přesně 370 let od chvíle, kdy generál Torstenson přitáhl se svými švédskými jednotkami k Brnu a začalo dlouhé, téměř čtyři měsíce trvající obléhání. V okolí Brna se rozkládalo podle některých zdrojů až 20 tisíc vojáků na švédské straně, zatímco uvnitř Brna a na Špilberku se bránilo 1500 mužů, z nichž většina byli měšťané, řemeslníci, tovaryši a studenti.

Brno tehdy díky umění svého vojenského velitele, Francouze Louise Radouita de Souches, ale především díky velkému odhodlání a odvaze obyvatel obléhání odolalo. Švédové na konci srpna odtáhli s nepořízenou, cesta na Vídeň jim zůstala uzavřena a neúspěch při dobývání Brna celkově uspíšil konec celé třicetileté války.

Hrad Špilberk na kopci nad opevněným městem hrál při obléhání Brna v roce 1645 významnou roli, proto právě zde

připravilo Muzeum města Brna speciální kostýmovanou prohlídku připomínající 370. výročí švédského obléhání. Prohlídka „Kterak Švédí Brno nedobyli“ je vhodná pro každého, nezátíží návštěvníka nudnými daty, ale přiblíží život obyčejných Brňanů během obléhání.

Ocitnou se v období těsně po obléhání, přičemž podrobnosti o průběhu bojů jim bude vyprávět sám Jiří Jakub Ogilvy, tehdejší velitel pevnosti. Prohlídka vede venkem i vnitřkem

hradu, po hradbách i v podhradí, umožní návštěvníkům výhled na město z málo přístupné východní bašty a zkoumání zbytků původního pevnostního opevnění v útrobách jihozápadního bastionu. Cestou si vyzkoušejí mušketýrský klobouk nebo potězkají repliku muškety.

Jaké kroky podnikl de Souches, aby město ubránil? Proč Ogilvy neměl Radouita de Souches rád? Jakou úlohu měly ženy vysílané za hradby? Co je Kočka a Myš? Ustřílel opravdu generál Torstensonovi dělostřelec ze Špilberku skleničku s vínem přímo z ruky? A pokud to ještě nevědí, mohou návštěvníci zjistit, proč vlastně v Brně dodnes zvoní poledne v jedenáct hodin.

Do konce června se prohlídka koná každou sobotu a neděli vždy v 15 hodin, o prázdninách pak každý den. Vhodná je pro děti už od šesti let a trvá minimálně hodinu. Účastníci musí pouze počítat s delší trasou a členitým povrchem, doporučuje se pohodlná vycházková obuv.

Co dalšího chystá Muzeum města Brna k 370. výročí obléhání Brna Švédy? V rámci Dne Brna 15.–16. srpna se prohlídka bude konat mimořádně každou lichou hodinu. A v září se těšte na akci „Špilberk žije – Švédí nás nedostanou!“. Celý hrad, včetně expozic, výstav i málo přístupných částí opevnění, bude opět otevřen za jednodušší a příznivou cenu! Více informací na www.spilberk.cz.



Cykloporadna Svorada



Cyklistická sezóna se letos rozjždí trochu pomaleji, o to horší jsou začátky. Někdy ale za naše neradostné pocety nemůže jen slabá kondice, ale i špatně nastavené kolo. Pro radu jsme zašli za někdejší profesionální cyklistou a dnes podnikatelem v cyklistice Jánem Svoradou.

JS: U všech cyklistů je nutné začít správnou velikostí kola. Už dávno se neprodávají kola jen v jediné velikosti rámu. Dnes se musí kolo přizpůsobit potřebám jezdce, a ne naopak! A aby nedošlo k omylu, pohodlné kolo rozhodně není výsadou víkendového ježdění, ba naopak. Všechny snahy inženýrů a vývojářů pohybujících se okolo závodní cyklistiky vždy směřovaly k tomu, aby závodník na kole netrpal víc, než je to nezbytně nutné. **Co jsou tedy klíčová místa, kde lze přidat pohodlí, jak výletníka, tak závodníka?**

JS: Ať už vám budou všichni lidé tvrdit různé věci, ta nejdůležitější místa na kole jsou ta, kterými se kola přímo dotýkáte, tedy řídítka, sedlo, pedály, potažmo tretry. Ve všech těchto oblastech považují za největšího inovátora firmu Specialized s jejich Body Geometry programem, protože vybrat jakýkoli kontaktní bod s kolem správně byla vždy velká alchymie. Bohužel, po dlouhou dobu se výzkum navíc neubíral správným směrem. Pokud budeme mluvit o sedlech, polstrování, které se po dlouhé roky řešilo, ve finále není tak důležité jako šířka sedla, která určuje, zda budete sedět na sedacích kostech nebo měkkých tkání, které potom výrazně déle a výrazně víc bolí. To samé se týká treter, je pěkně mít drahé barevné tretry s tvrdou podrážkou, veškeré pohodlí i optimální přenos síly do pedálů ale

zajistí především kvalitní vložka, na kterou většina výrobců započiná. Pokud jde o řízení, i sem proniká u horských kol móda krátkých představců a širokých řídítek, kdy je kolo lépe ovladatelné a posed vzpřímenější. Samozřejmostí jsou i kvalitní rukavice, u kterých mnohdy platí, že méně je více. Často vidíte rukavice, které mají naprosto nesmyslné celou dlaň pokrytou gelem. To je možná zajímavý reklamní tahák, k reálné jízdě jsou ale naprosto k ničemu a spíše zvyšují riziko úrazu či chronické bolesti. Dobře umístěný gel či jiná vycpávka udělá vždy více služby než přechází případ.

Sedlo, tretry se správnými vložkami, rukavice a gripy (madla) jsou tedy zásadní částí pohodlí na kole. Jak ale vybrat správné? JS: Právě vyše zmiňovaná firma Specialized vypracovala nejenom složitý systém variant a vylepšení v oblasti pohodlí, ale také velmi zjednodušila její výběr. Dnes přijdete do prodejen na Heršpícké či na Herčíkově v Králově Poli, dáte si kávu, posazením na měřicí podložku se zjistí šířka vašich sedacích kostí a podle osobní preference vyberete polstrování sedla. Poté se postavíte na podložku, která určí jak vaši klenbu, tak rotaci chodidel pro ideální výběr vložky do tretry. A konečně široký výběr rukavic a mnoho gripů namontovaných na vystavených kolech zase usnadní výběr těchto částí. Mít v době mého závodění tyto možnosti výběru komponentů, jistě bych si některé výslapy užil více. Samostatná kapitola je poté komplexní nastavení posedu BG Fit, kdy se při dvouhodinové sezení nastaví každý šroubek, aby vše maximálně vyhovovalo jezdci.

Mozartovy děti

4-5 | 2 a 1-21 | 6 | 2015

Brno 6. ročník

NE 7 | 6 | 2015, 17:00
Janáčkovovo divadlo

W. A. Mozart Symfonie č. 40 g moll
a symfonické tance dalších klasiků
Dvořák, Čajkovskij, Grieg, Brahms

Filharmonie Brno
a „mladí Mozarti“
ZUŠ Jihomoravského
a Moravskoslezského kraje
dirigent Aleksandar Marković



Filharmonie Brno Philharmonic

Filharmonie Brno slaví kulaté narozeniny – buďte u toho!

Do jubilejní 60. sezony vstupí Filharmonie Brno s pěti šéfdirigenty, se světovou houslistkou Alinou Pogostkinou, která jako sólistka sezony vnese do slavnostního filharmonického ročníku nejen své interpretační umění, ale také svůj neodolatelný šarm, a v neposlední řadě také s bienálovým Moravským podzimem, tentokrát multimediálním. Oslava kulatého výročí založení brněnské filharmonie bude nejen retrospektivním pohledem, ale zároveň s novými názvy hlavních cyklů také potvrzením nové moderní dramaturgie a mixem silných zážitků a emocí.

Těšit se můžete na plejádu někdejších šéfdirigentů filharmonie, kteří se představí s hudbou jejich srdce, na velké tradiční symfonické kusy Berlioze, Mahlera, Strausse a Šostakoviče v kombinaci s moderními koncerty v po-



dání mladých progresivních dirigentů, ale i na netradiční koncerty, jako je promítání filmu s živým doprovodem orchestru nebo Mozartův efekt pro nastávající rodiče a jejich očekávané děti. Tradičním koncertem je naopak ten novoroč-

ní, který bude tentokrát, až na drobnou záměnu, replikou vůbec prvního koncertu filharmoniků 1. 1. 1956. Pokračovat bude oblíbený cyklus přístupných dopoledních generálních zkoušek, ale i Mladá krev, který umožňuje setkání s klasickou hudbou z blízka a bez bariéry pódia.

A které koncerty si vyberete? Chcete například navštívit všechny tři koncerty s umělkyní sezony Alinou Pogostkinou, doplnit je zahajovacím koncertem sezony s programem, se kterým filharmonici vypravují sály v Japonsku, jedním koncertem série Jazz & World music a třeba Pařížskými ozvěnami se čtyřmi mistrovskými díly neoklasicismu? Namíchejte si sezónu a nové zážitky na míru, dle své osobní chuti a získejte výhody abonentů! Více na www.filharmonie-brno.cz.

**Bounty Rock Cafe
Open Air**

URIAH HEEP
STROMBOLI

TRON TUBLAŇKA PERSEUS DARK GAMBIT

13. 6. 2015 | OLOMOUC
AREÁL KORUNNÍ PEVNOSTI od 12.30
www.BrcOpenAir.cz

OLOMOUC Olomoucký kraj HOŠŤA BEAT

© Christie Goodwin

FC ZBROJOVKA BRNO

**Děkujeme
fanouškům
za podporu v
sezoně 2014/2015!**



**HURÁ,
PRÁZDNINY!**

26. 6. 2015
12:00 — 16:30

**ZÁBAVNÉ ZAKONČENÍ ŠKOLNÍHO
ROKU NA NÁMĚSTÍ SVOBODY V BRNĚ**
Jiří Zonyga & Větry z jihu
moderátoři Rádia Petrov

SOUTĚŽE O CENY BĚHEM CELÉHO ODPOLEDNE
HLAVNÍ CENA DOVOLENÁ PRO DVA V CHORVATSKU!
SOUTĚŽ O DĚTSKÁ JÍZDNÍ KOLA

**RÁDIO
Petrov**

MEDIA AGENCY





Elektrina od E.ON levnější o 10 %!

Šetřete s námi pohodlně
příští dva roky.

Řekněte si o nabídku Variant
na **bezplatné** lince 800 77 33 22.

10% úspora se vztahuje na ceny za MWh dodané elektřiny, nezahrnuje stálý měsíční plat a je počítána z Ceníku Variant Květen 2015, platného od 1. 5. 2015, oproti všem ceníkům produktové řady ElektrinaTrend a PowerTrend vydaným v období od 1. 6. 2014 – 30. 6. 2015. Tato inzerce nepředstavuje návrh na uzavření smlouvy ani veřejnou nabídku ve smyslu příslušných ustanovení občanského zákoníku.

SC 350786/03

20.–21. 6.
VÍKEND

SKANDÁLNÍCH SLEV
až -70%

...a další!

250 značek, 75 obchodů

FREEPORT
FASHION OUTLET

Ceny trvale nižší o 30–70 %

Outletové centrum Freeport v Hatích u Znojma má otevřeno každý den od 10 do 21 h. www.freeport.cz.

SC 350786/01